

10 / 19 (木) の発表



報道発表資料の配付日時 10月19日(木) 15時00分

発表項目 (行事名)	農作物生育状況調査(10月15日現在)																										
記者レクチャー のお知らせ	(実施日時)	発表者																									
		発表場所																									
概要	令和5年(2023年)根室管内の10月15日現在の農作物生育状況調査について、根室農業改良普及センターによる調査取りまとめ結果を公表します。																										
参考	<p>今年度の定期生育状況の調査基準日及び公表予定日時は次のとおりです。</p> <p style="text-align: center;">記</p> <table border="0" style="width: 100%;"> <thead> <tr> <th style="text-align: left;">調査基準日</th> <th style="text-align: left;">公表予定日時(各日15時)</th> </tr> </thead> <tbody> <tr><td>・ 5月15日</td><td>5月19日(金)</td></tr> <tr><td>・ 6月1日</td><td>6月6日(火)</td></tr> <tr><td>・ 6月15日</td><td>6月21日(水)</td></tr> <tr><td>・ 7月1日</td><td>7月6日(木)</td></tr> <tr><td>・ 7月15日</td><td>7月21日(金)</td></tr> <tr><td>・ 8月1日</td><td>8月7日(月)</td></tr> <tr><td>・ 8月15日</td><td>8月21日(月)</td></tr> <tr><td>・ 9月1日</td><td>9月7日(木)</td></tr> <tr><td>・ 9月15日</td><td>9月22日(金)</td></tr> <tr><td>・ 10月1日</td><td>10月5日(木)</td></tr> <tr><td>・ 10月15日</td><td>10月19日(木) 今回公表</td></tr> </tbody> </table>			調査基準日	公表予定日時(各日15時)	・ 5月15日	5月19日(金)	・ 6月1日	6月6日(火)	・ 6月15日	6月21日(水)	・ 7月1日	7月6日(木)	・ 7月15日	7月21日(金)	・ 8月1日	8月7日(月)	・ 8月15日	8月21日(月)	・ 9月1日	9月7日(木)	・ 9月15日	9月22日(金)	・ 10月1日	10月5日(木)	・ 10月15日	10月19日(木) 今回公表
調査基準日	公表予定日時(各日15時)																										
・ 5月15日	5月19日(金)																										
・ 6月1日	6月6日(火)																										
・ 6月15日	6月21日(水)																										
・ 7月1日	7月6日(木)																										
・ 7月15日	7月21日(金)																										
・ 8月1日	8月7日(月)																										
・ 8月15日	8月21日(月)																										
・ 9月1日	9月7日(木)																										
・ 9月15日	9月22日(金)																										
・ 10月1日	10月5日(木)																										
・ 10月15日	10月19日(木) 今回公表																										

報道(取材)に当たってのお願い	
他のクラブとの関係	同時配付(場所) 同時レク

担当 (連絡先)	産業振興部農務課(担当者:白岩) TEL 0153-22-2805 (ダイヤルイン) 内線 6-810-2700
-------------	--

管内の農作物生育状況 -10月15日現在-

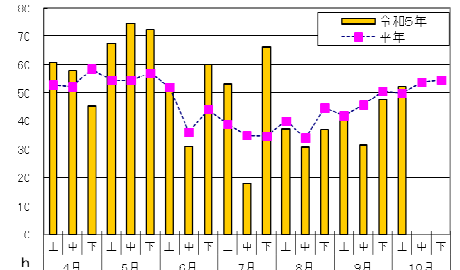
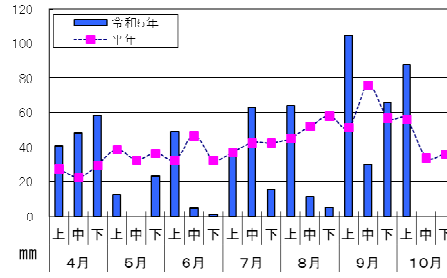
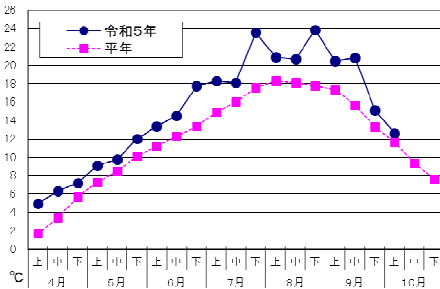
令和5年(2023年)10月19日
北海道根室振興局産業振興部農務課

1 農耕期に係る気象経過 (観測所名: 別海)

《気温》

《降水量》

《日照時間》



・10月上旬は、平均気温は12.6℃(平年差0.9℃)、降水量は87.5mm(平年比156%)、日照時間は52.0時間(平年比104%)となった。

2 農作物別生育状況

作物	区分		評価		生育期節 (進捗率)	遅速日数	摘要
				本年(平年差)			
ばいしよ	いも数	個/数	多い	11.9(1.3)	茎葉黄変 (100%)	早7日	・収穫作業は、10月上旬の降雨の影響で遅れている。
	1個重	g	大きい	97.0(10.0)			
	収穫	%	—	55			
てんさい (移植)	根周	cm	やや太い	40.4(3.1)	—	早5日	・生育は早く進んでいる。 収穫始(本年10月13日)
	収穫	%	—	10	—	±0	
牧草	2番草丈	cm	—	—	—	—	・1番草品質は、やや良い。
	2番草収穫	%	—	100	—	早2日	
とうもろこし (サイレージ用)	稈長	cm	長い	280(35.0)	黄熟 (100%)	早15日	・収穫作業は生育(登熟)に合わせて順調に進んだことで、平年より早く終了した。 収穫終(本年10月11日)
	収穫	%	—	96	—	早5日	

(注1)

(注2)

遅速は、±2日までを「平年並」

[収穫始: 地域全体の5%が収穫された日]

±3~4日を「やや早い(遅い)」

[とうもろこしの収穫終: 地域全体の90%が収穫された日]

±5日以上を「早い(遅い)」としています。

※ 全道の農作物生育状況(北海道農政部公表)については、北海道農政部生産振興局技術普及課が運営するホームページを御覧ください。

<北海道農政部生産振興局技術普及課ホームページアドレス <http://www.pref.hokkaido.lg.jp/ns/gjf/index.htm>>

※ 管内気象概況については、釧路地方気象台より公表される農業気象速報を御覧ください。

<釧路地方気象台ホームページアドレス <http://www.jma-net.go.jp/kushiro/index.html>>