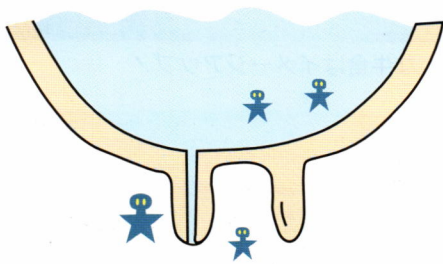


乳房炎への取り組み

- 予防対策のポイント**
- 一般管理**
 - ・感染牛の隔離と別搾乳、環境衛生
 - ・感染牛の治療
 - 搾乳方法**
 - ・ディッピング
 - ・プレディッピング
 - ・搾乳手順
 - 搾乳機械**
 - ・搾乳機械の保守管理

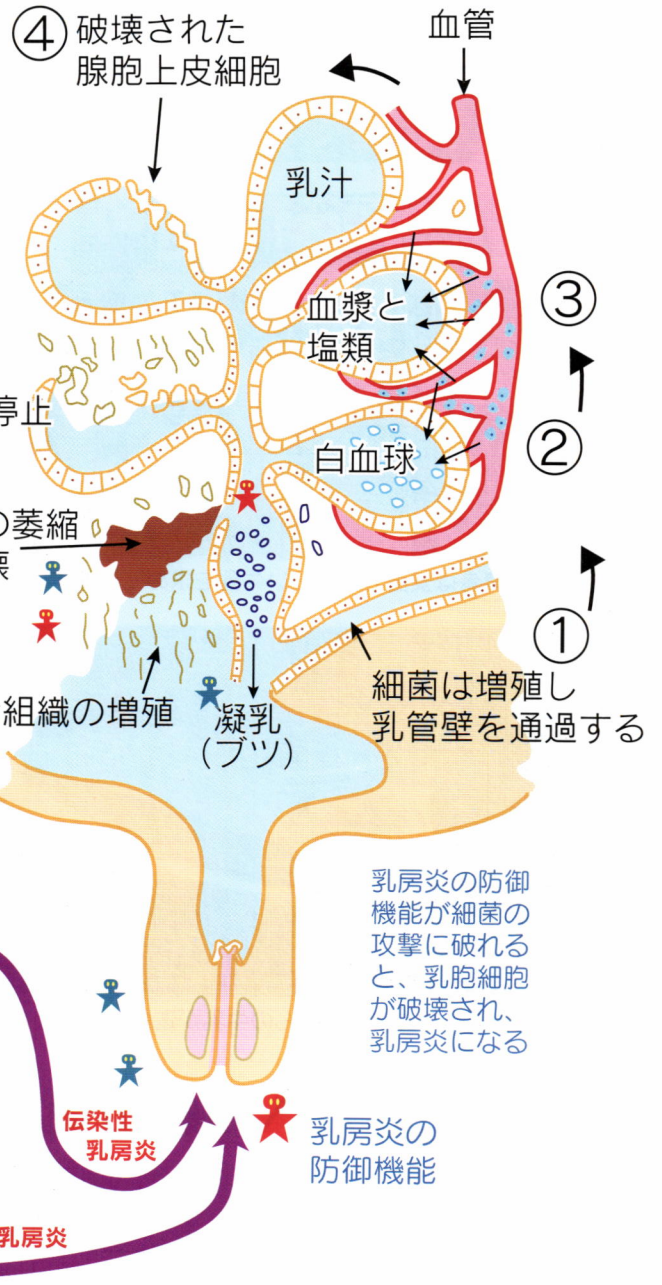
乳房炎罹患牛



衛生状態が悪い環境



環境性乳房炎



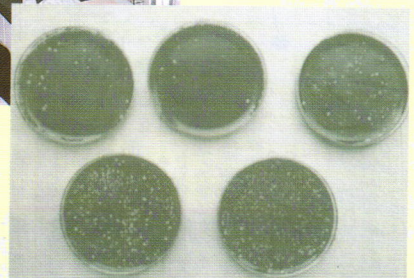
乳房炎牛の早期発見がたいせつ



PLテストによる検査



バルク乳のスクリーニングテストによる原因菌の特定



脚の汚れによる乳房の汚染

7産牛

図1 塗料を塗った部分：0-10cm 図2 塗料を塗った部分：0-30cm

初産牛

図3 塗料を塗った部分：0-10cm 図4 塗料を塗った部分：0-30cm

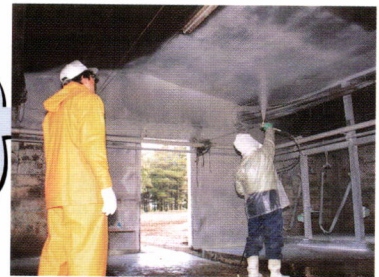
尻尾の汚れによる乳房の汚染

(ホースデーリマン第135号1999)



毛焼は乳房の汚
れを大きく軽減
します

牛舎内の細菌を著
しく減少させる石
灰塗布は、乳房炎
対策に効果的

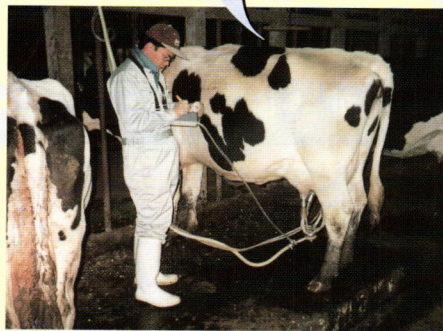


乳房炎の予防対策

乳 検 日	1- (1)		1- (2)		1- (3)		乳 管 損 失 率 (%)	損 失 乳 代 金 (円)
	平均	標準	平均	標準	平均	標準		
1. 19	19	2.7	59	23	18	14	2	56
2. 19	18	2.9	44	44	12	7	2	45
3. 5	16	2.7	49	37	14	7	2	44
4. 8	15	2.5	49	45	6	2	2	55
5. 16	8	2.2	66	23	11	11	1	27
6. 8	14	2.2	68	7				
7. 9	17	2.2	54					
8. 18	15	2.4	70					
9. 9	10	2.3	65					
10. 13	21	2.9						
11. 4	25	2.9	47					
12. 18	36	3.7	43					
1. 8	18	2.5	52	34	14	9	2	56
平均・計	18	2.6	56	31	13	10	2	53
前年成績	17	2.6	55	32	13	9	2	51

図3 秋に体細胞が増加する。

何気ない搾乳作業が乳房炎の原因
だった、ということがあります。
搾乳立会で他人に見てもらおうこ
とが良い方法です



環境チェックは、生産者も立
会者も嫌な事、それでも必要
な対策事項です

乳検データは、乳
房炎牛の発見や、
原因発見に大きな
効果を発揮します

拭き取り検査は、
洗浄の点検に活用
できます



機械は故障や
消耗により能力
低下が生じま
す。
定期的な点検
が必要です

