

生菌数、体細胞数の実態

生菌数と体細胞数の目標は現在生菌数で1万/ml以下、体細胞数は30万/ml以下となっています。多くの酪農家がこの目標を達成していますが、夏期間の乳質の低下や一部の酪農家の今後の取り組みが重要となっています。

1. 全道の生菌数、体細胞数の実態

図1・2は全道の生乳の生菌数1万以下の割合と体細胞数30万以下の割合を月別に平成8年から3年度分を示しました。さらに平成10年根室管内の割合についても示しました。

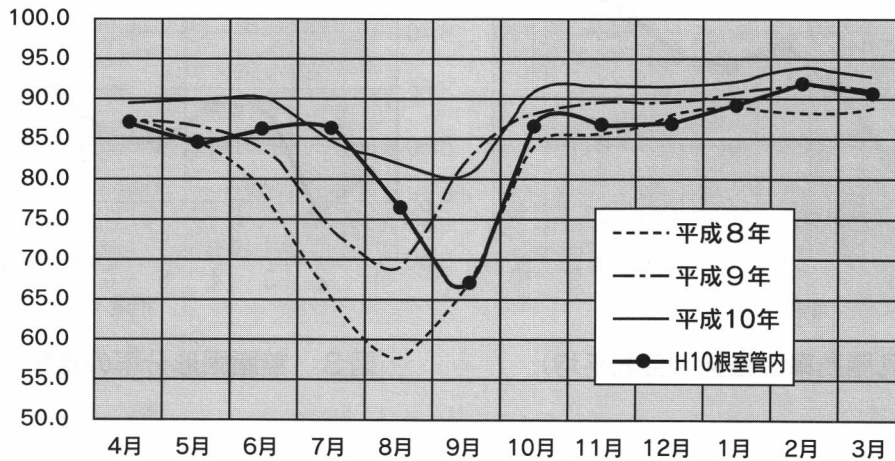


図1 生菌数1万/ml以下の場合(合乳)(北海道酪農検定検査協会)

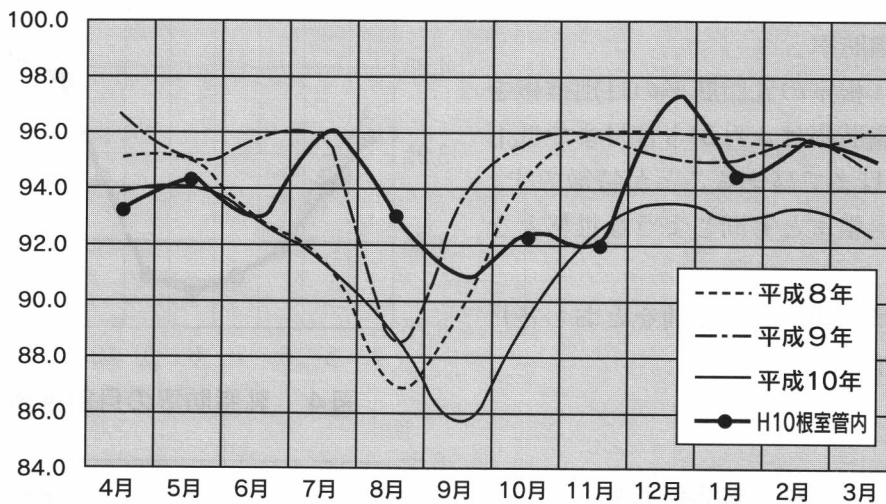


図2 体細胞数30万/ml以下の場合(合乳)(北海道酪農検定検査協会)

特 徴

☆生菌数

- ・1万以下の割合が年々高まっており着実に乳質が改善している。
- ・夏期間に低下する傾向があるが、これも年々改善されている。
- ・根室は北海道全体に比べ各月とも低い。

☆体細胞

- ・生菌と同様夏期間に低下する傾向がある。
- ・全道に比べ、根室は悪くない。

2. 農協別生菌数（1万以下）及び体細胞数（30万以下）の割合

表1は、H10・9～H11・8までの当普及センター管内5農協の、生菌数1万以下、体細胞数30万以下の割合の月別推移を示したものです。例年6～8月の根室管内は、気温も低く冷涼に推移するため、生菌数、体細胞数が増加するほどでもないのですが、H11は猛暑に見舞われ大きく落ち込みました。

表1 農協別生菌数（1万以下）及び体細胞数(30以下)に割合

表中 □ は、最高・最低を示す。

(H11 北海道酪農検定検査協会根室事業所)

	9月	10月	11月	12月	1月	2月	3月	4月	5月	6月	7月	8月	平均
西春別	84.1 81.0	91.6 86.9	91.6 88.3	91.6 83.8	89.9 83.9	94.5 86.2	94.2 86.1	93.1 86.3	91.7 82.0	92.1 84.7	89.2 85.7	84.2 74.2	90.7 84.1
上春別	85.6 83.4	90.6 88.0	92.5 90.4	92.6 89.1	90.8 87.8	91.9 88.9	94.9 90.1	92.3 87.6	92.2 87.3	88.1 90.9	91.6 90.1	79.7 79.7	90.2 87.8
別海	76.6 83.9	87.1 88.4	88.0 91.2	87.9 90.7	88.6 90.9	91.6 91.4	91.7 91.8	88.1 94.0	89.3 90.6	89.5 91.2	83.8 90.9	77.5 81.6	86.6 89.7
中春別	77.4 84.7	88.7 85.9	89.7 88.8	88.0 91.2	90.6 89.0	91.1 89.7	91.1 89.9	92.0 90.1	89.2 88.3	85.4 87.4	80.2 88.2	70.8 74.3	86.2 87.3
根室	82.0 82.6	89.3 84.4	92.1 88.8	95.1 88.4	95.2 91.8	95.5 91.4	97.5 91.3	95.0 89.6	93.0 88.3	95.9 90.9	87.7 87.8	78.2 79.2	91.4 87.9
根室管内	80.9 83.5	89.8 87.7	90.9 90.2	90.2 89.4	90.8 89.2	92.8 89.7	93.5 90.1	91.9 90.3	90.9 88.6	89.9 89.1	86.7 88.9	78.9 77.8	88.9 87.9
全道	80.7 85.6	90.5 89.4	91.2 92.6	91.8 93.4	92.0 92.8	93.7 93.2	92.8 92.1	90.9 92.2	89.7 91.1	90.2 90.1	83.4 87.2	69.9 73.9	88.1 89.5

(H10～H11パルク乳：全道分については合乳、% : 上段～生菌数度数、下段～体細胞数度数)

(生菌数)

- ・ 8月は一農協を除き70%台に低迷。
- ・ 8月の前年同月対比では、3.4～12.1ポイントのマイナス（全道平均でもマイナス12ポイント）。
- ・ 2、3月は全ての農協で1万以下が90%以上。
- ・ 年平均で90%を上回ったのは三農協。

(体細胞)

- ・ 生菌数と同じ様な傾向となり、8月は軒並み体細胞数が増加。一農協だけ80%台の他は全て70%台と低迷。
- ・ 一農協では12ヵ月の中で90%以上が9回。
- ・ 別の農協では一度も90%に達しないところも。
- ・ 年平均では管内、全道含め全て80%台で推移。

3. 農協別細菌数、体細胞数の内訳（H10年度・%）

	細菌数 (万/ml)					体細胞数 (万/ml)				
	～1.4	～3.4	～5.4	5.4～	合計	～10.4	～20.4	～30.4	30.4～	合計
西春別	90.3	6.7	1.4	1.6	100	7.9	39.3	35.8	17.0	100
上春別	88.4	6.8	2.3	2.5	100	13.3	40.9	30.3	15.5	100
別海	85.1	10.0	2.4	2.5	100	8.2	44.3	34.8	12.7	100
中春別	87.3	8.9	2.2	1.6	100	12.7	44.6	28.8	13.9	100
根室	89.8	6.7	1.6	1.9	100	5.0	40.0	38.2	16.8	100
根室管内	84.4	11.2	2.0	2.4	100	10.0	42.8	32.5	14.7	100
全道	88.9	8.2	1.5	1.4	100	10.2	39.4	31.0	19.4	100

(H11.8 北海道酪農検定協会)