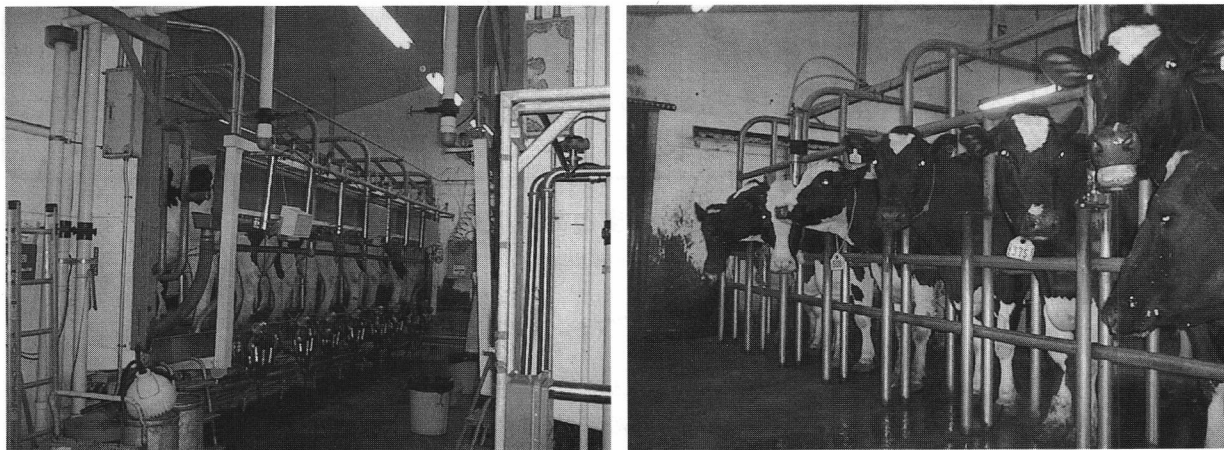


## 低コストパーラーの建設 ～中西別 林牧場の事例～

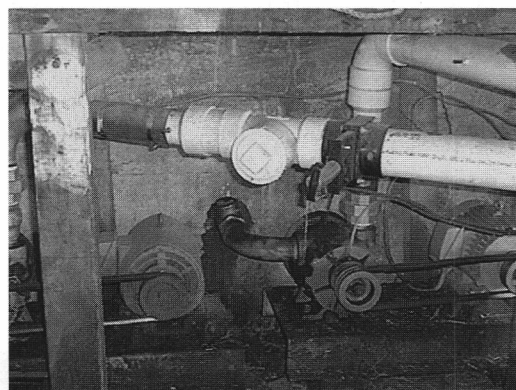
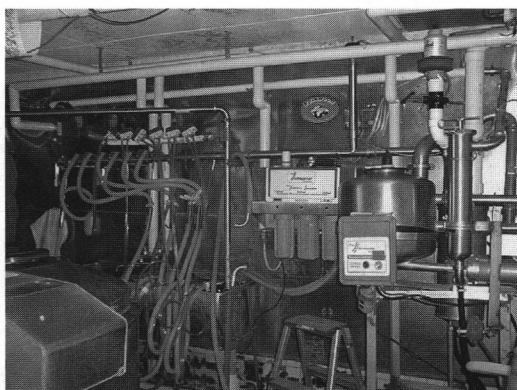
搾乳機器も日々進歩し、様々な便利な機能が開発されてます。それに伴い価格も上昇しています。近年乳価の実質的低下の中生産にかかるコストの低減が急務となってきました。

コスト低減には、色々手法はありますが、ここではパーラー内施設の並行輸入により、建設コストを低減した事例を紹介します。



|             |  |
|-------------|--|
| 設置の動機       | <ul style="list-style-type: none"> <li>○低コストでの牛舎建築を目指し、普及員の勧めもあり並行輸入によるパーラーシステムの導入に踏み切った。</li> <li>○輸入業者との綿密な打ち合わせで、導入の不安はなかった。</li> </ul>   |
| 設置の時期       | ○平成5年  |
| 仕様          | <ul style="list-style-type: none"> <li>○タイプ                      パラレル方式 8頭ダブル</li> <li>○真空ポンプ                  6, 200リットル/分</li> <li>○ミルクライン                3インチ</li> <li>○パルセーターライン        3インチ</li> <li>○自動離脱                      有り</li> </ul> |
| 設置費用        | ○パーラー内ミルクシステム 約950万円<br>(内設置費用は 200万円程度)   |
| 業者          | <ul style="list-style-type: none"> <li>○並行輸入業者                斜里町 ファーマーズマーケット</li> <li>○設置業者                      遠軽町 北海道乳器</li> </ul>   |
| 設置時の注意とメリット | <ul style="list-style-type: none"> <li>○凶面段階から導入機器を考え業者との打ち合わせが重要</li> <li>○設置時に自分の希望を反映できる。</li> </ul>  |
| 保守管理        | <ul style="list-style-type: none"> <li>○ミルクカー点検 年に1回 ライナー交換4ヵ月に1回</li> <li>○並行輸入のため管理は自己責任となり、日頃からの管理の重要さが自覚される。</li> </ul>  |

# 自力でミルクカー設置 ～中春別 青野牧場の事例～



酪農家にとってミルクカーは欠かすことのできない機械です。毎日2回必ず使用し、生乳という生産物に一番身近に係わる機械でもあります。その性能の善し悪しや、日常の保守管理は非常に重要といえます。ミルクカーの新

設や改善は専門の業者に依頼し設置、施工してもらったのが一般的ですが、その知識を独自に得て、ミルクカーを自ら設置した事例があるので紹介します。

IV やってますか  
器具の管理

|        |  |
|--------|--|
| 設置の動機  | <ul style="list-style-type: none"> <li>○酪農家で自らミルクカーの部分的な改善を行っている事例を見聞きしていた</li> <li>○ミルクカーの更新時期になっていた</li> <li>○当時専門の業者に依頼すると50頭で300～400万円程度になるので設置コストを安くしたかった</li> <li>○当時の設置業者の施工方法に信頼が置けなかった</li> </ul>   |
| 設置時期   | ○平成6年12月 (完成)  |
| 仕様     | <ul style="list-style-type: none"> <li>○真空ポンプ 900ℓ/分 2台<br/>(1台は既存のポンプを利用し、中古を購入)</li> <li>○ミルクライン 2インチ (ステンレス)</li> <li>○パルセーターライン 3インチ (塩ビ)</li> <li>○レシーバージャー 60ℓ</li> <li>○パルセーター 電磁パルセーター</li> <li>○予備冷却 チューブクーラー</li> <li>○ユニット 6台<br/>(ミルクローは既存のものを4台利用)</li> </ul> |
| 設置費用   | <ul style="list-style-type: none"> <li>○42頭分 資材代金 180万円 (材料費、給湯ボイラーなど)</li> <li>その他経費として 20万円程度</li> </ul>   |
| 設置時の工夫 | <ul style="list-style-type: none"> <li>○既存のミルクラインの配管位置をあらかじめずらして、新しいラインの設置場所を確保</li> <li>○既存のシステムから新しいシステムに切り替える時はできるだけ時間がかからないように配慮して、施工していった</li> <li>○レシーバージャーの位置を牛舎にあわせた最良の場所に設置し、主真空配管を不必要な曲がりがないように設置</li> </ul>   |
| 保守管理   | <ul style="list-style-type: none"> <li>○何かのトラブルに対処できるよう、消耗品や資材を常に用意している</li> <li>○基本的な保守管理に常に心がけている</li> </ul>   |