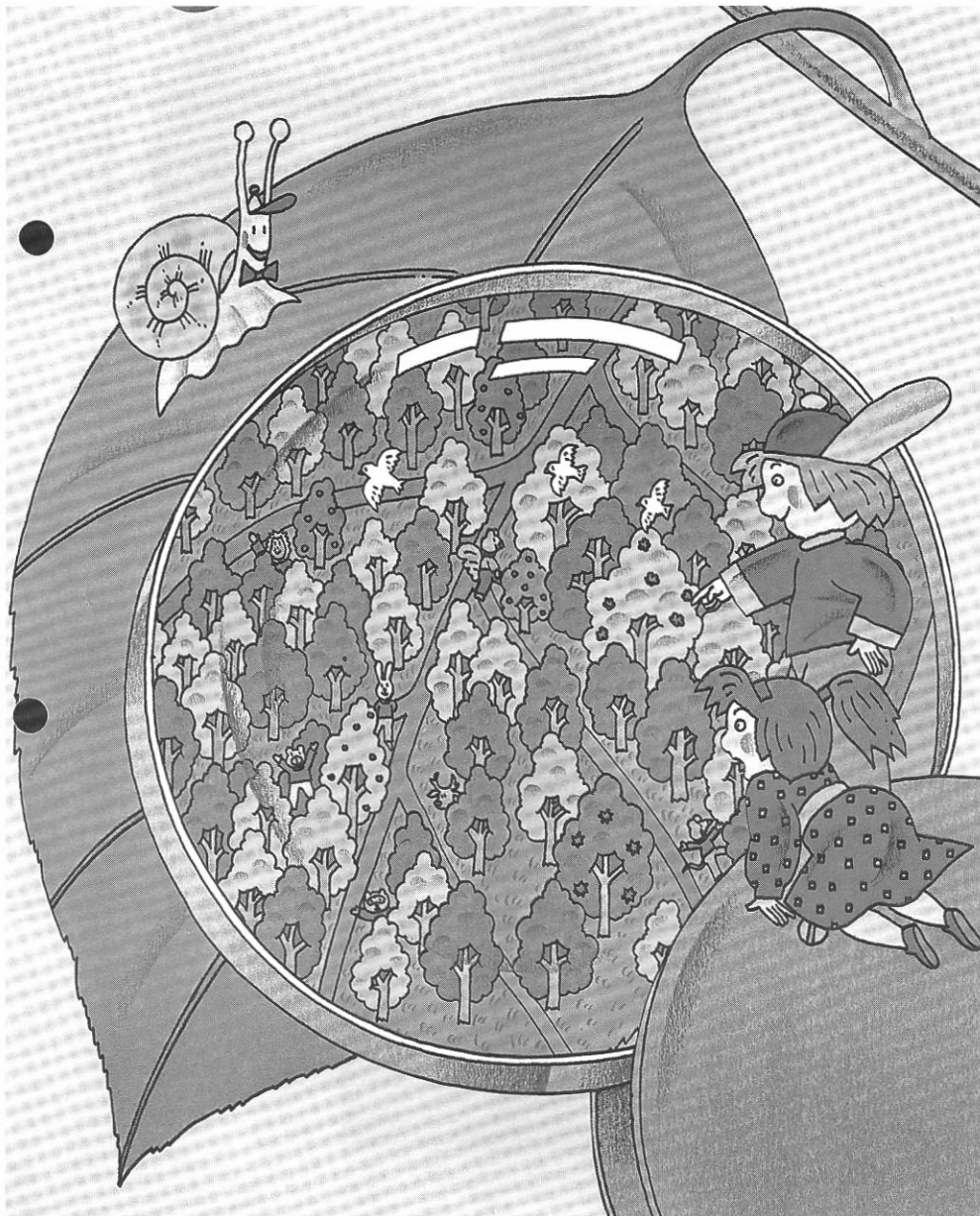


## II 快適な生活環境づくり

きれいにすると  
汚くできない！



# 1 農場へようこそ

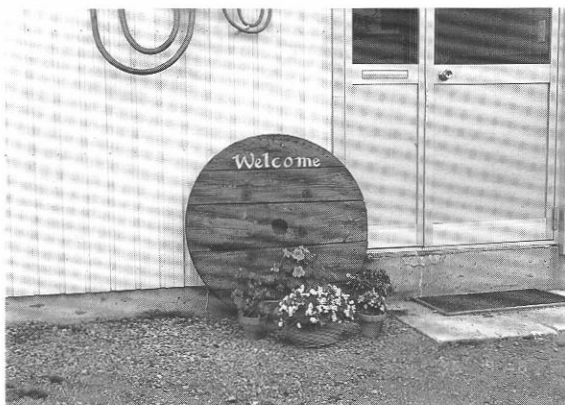


写真 1

農場までのフラワーロード、  
訪れる人を歓迎してくれます。



写真 2

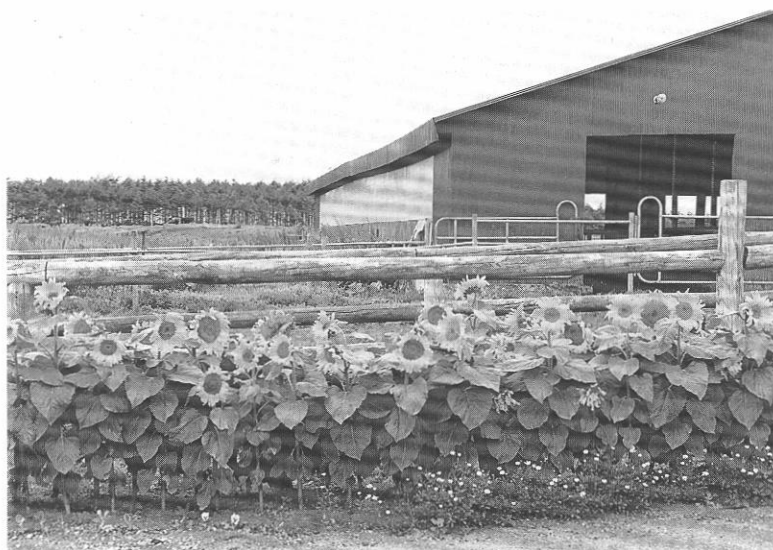
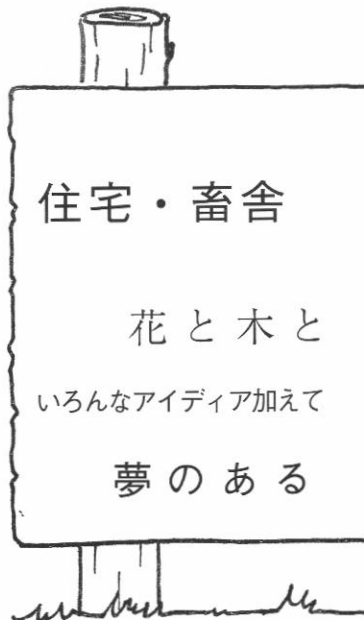


写真 3

処理室の入り口に鉢植えの  
花と手づくりウエルカムボ  
ードを置いて  
仕事に向かう足どりも軽く。



牛舎まわりに植えられたひまわり、  
農場を明るく楽しく演出します。



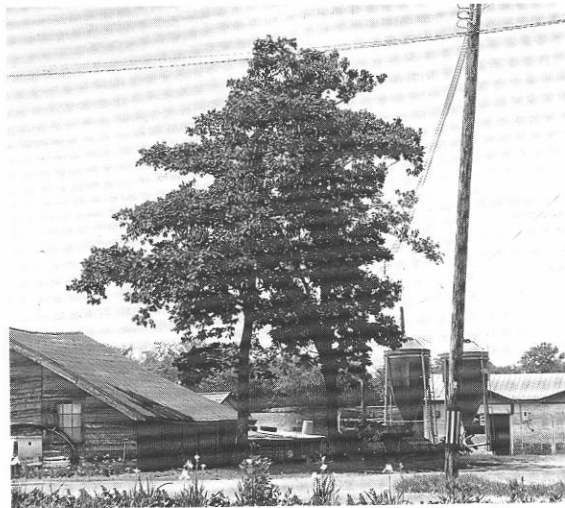
生産ゾーンの区切りになる生垣。  
広い芝生の上のブランコは、子供の夢を育てます。

写真4

まわりに

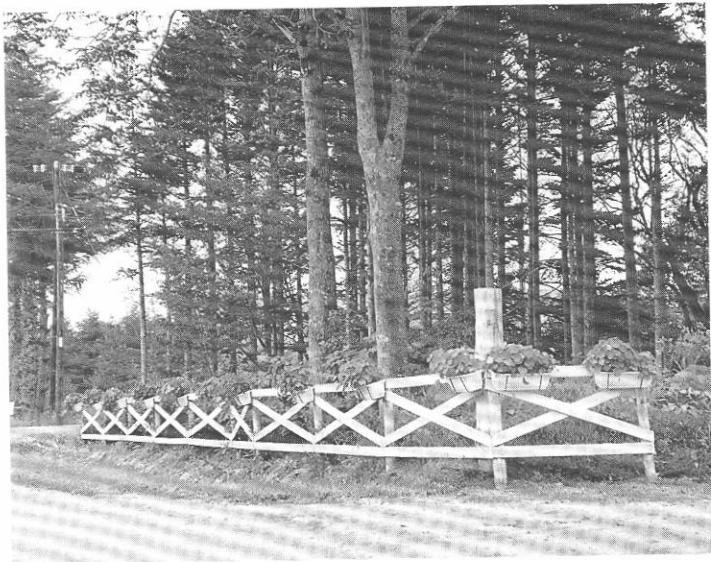
芝生で

牧場づくり



2本仲良く並んだ  
シンボルツリー。

写真5



風格ある屋敷林と  
花で飾られた白い柵。

写真6

## 2 工夫していますか！ 我が家の生活環境改善

新しい住宅に施設（畜舎・サイロ）が建つと、古い住宅は物置き代りになったり、取りこわされるのが普通ですが、そのまま放置されている例もあります。敷地内にある以上は、屋根の塗装や破損箇所を修理したり、美観を損なわないようにしたいものです。

又、古いものを単純にこわすのではなく、文化・歴史を残すことも大切です。  
ここでは農業に支えられた地区内で創意工夫し、実践している事例を紹介します。

### 別海町中春別 青野一枝さん

昭和32年に開拓パイロットに入植した時の住宅と畜舎の利用（写真7）

住宅 ⇒ パイロットファーム自生研加工所  
（写真8）

畜舎 ⇒ アオノコミュニティホール  
（写真9）

### パイロットファーム 自生研加工所



写真8 1階 加工施設、休憩室  
2階 宿泊施設



写真7 左側 入植時の畜舎  
右側 の住宅

### アオノコミュニティホール

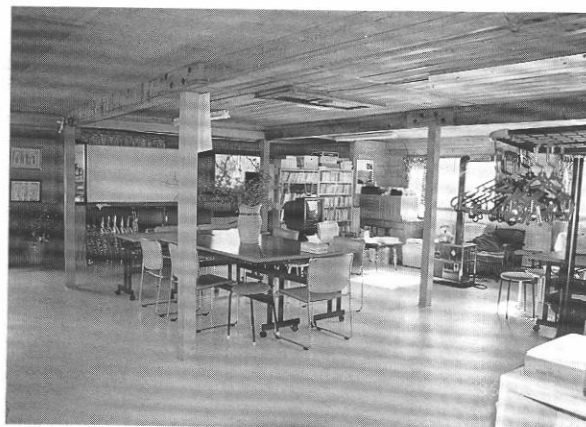


写真9 1階 ゲストハウス、研修室、カラオケルーム  
2階 太鼓練習所、用具収納庫