

## 2 漁業生産状況

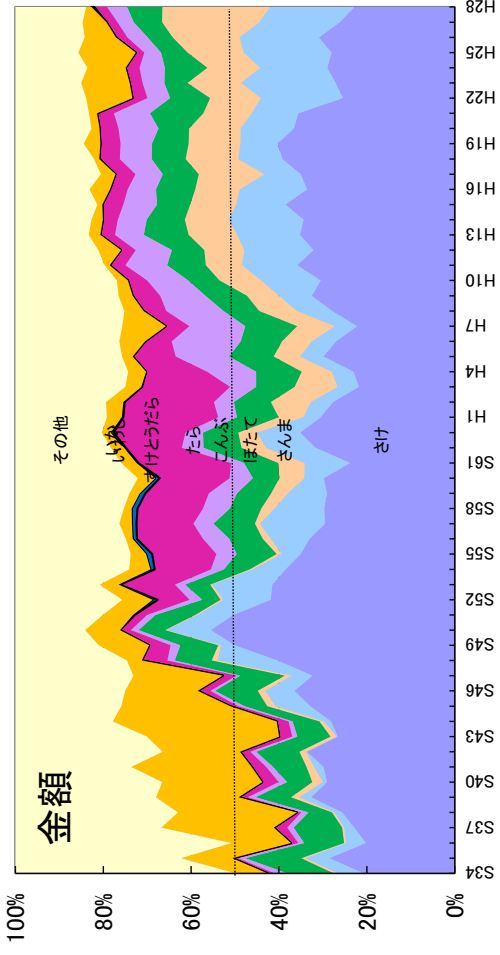
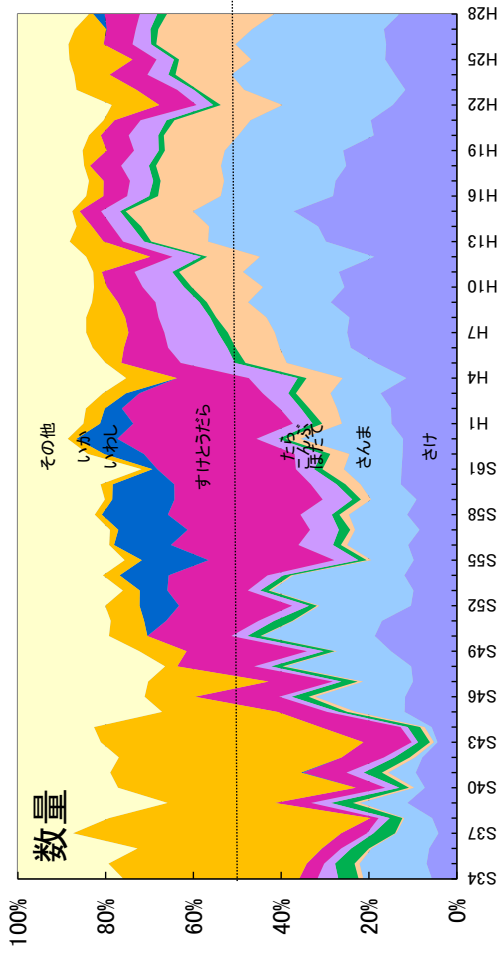
(1)平成28年漁業生産高(市町、魚種別)

(数量:トン、金額:千円)

市町村名 魚種名	根室市		別海町		標津町		羅臼町		管内計	
	数量	金額	数量	金額	数量	金額	数量	金額	数量	金額
にしん	239	27,147	505	33,418	46	2,213	12	1,077	802	63,855
まいわし	3,404	328,541	-	-	-	-	-	-	3,404	328,541
かたくちいわし	5	5,182	-	-	-	-	-	-	5	5,182
さき	3,108	2,050,786	3,135	2,126,164	3,038	2,032,673	7,824	5,449,196	17,106	11,658,819
ます	648	233,845	11	2,527	54	13,916	756	220,071	1,469	470,359
たすけとうだら	3,076	1,332,032	0	31	9	2,480	2,108	1,015,629	5,192	2,350,173
すけとうだら	2,167	236,612	0	1	132	18,505	8,126	1,215,835	10,425	1,470,953
こま	2,373	189,568	47	6,439	672	55,305	151	11,576	3,244	262,888
ほっけ	6	6,087	0	1	0	130	119	66,868	125	73,085
さば	98	9,470	0	13	0	17	3	313	101	9,813
さんま	37,264	9,815,479	-	-	-	-	0	1	37,264	9,815,480
ひらめ	0	3	-	-	-	-	-	-	0	3
まがれい	254	87,802	0	3	24	6,017	76	19,019	354	112,841
ひれぐろ	3	816	-	-	-	-	131	18,664	134	19,481
すながれい	34	2,271	2	77	16	712	53	2,373	105	5,433
そうはち	44	3,894	-	-	3	299	249	30,341	297	34,533
あかがれい	10	3,872	-	-	2	361	44	10,101	57	14,334
くろがしらがれい	578	123,862	374	70,214	86	17,500	69	15,392	1,107	226,968
まつかわ	6	6,816	2	1,444	2	1,181	2	1,496	12	10,937
その他のかれい類	1,139	605,736	24	226	40	2,539	556	124,904	1,759	733,406
めけ	12	30,706	-	-	-	-	10	23,583	22	54,289
きちじ	106	522,909	-	-	-	-	46	182,777	152	705,686
まぐろ	0	2	-	-	-	-	0	681	0	682
ぶり	141	48,734	42	5,139	82	13,770	481	129,026	745	196,669
さめ類	77	1,706	0	0	0	1	1	7	79	1,714
いかなご	-	-	-	-	-	-	0	0	0	0
ししゃも	0	259	-	-	-	-	-	-	0	259
はたはた	23	4,378	5	161	6	172	22	6,982	56	11,693
あいなめ	337	109,626	-	-	-	-	0	28	338	109,654
そい類	97	40,870	1	83	36	2,563	574	82,108	707	125,624
その他の魚類	1,746	364,335	703	71,165	260	16,163	596	71,330	3,304	522,994
小計	56,997	16,193,346	4,851	2,317,108	4,508	2,186,516	22,009	8,699,376	88,364	29,396,346
するめいか	407	267,866	-	-	-	-	430	302,311	837	570,178
あかいか	-	-	-	-	-	-	-	-	-	-
やりいか	-	-	-	-	-	-	-	-	-	-
その他のいか類	19	960	-	-	-	-	388	33,762	407	34,723
みずだこ	1,444	572,479	-	-	149	76,027	321	130,961	1,914	779,468
やなぎだこ	734	330,295	-	-	-	-	33	12,052	767	342,347
なまこ	3	4,894	-	-	5	19,683	18	95,293	25	119,870
たらばがに	63	57,691	-	-	1	1,635	2	1,214	66	60,540
毛がに	78	209,628	-	-	4	3,542	5	10,161	86	223,331
花咲がに	185	143,166	-	-	-	-	-	-	185	143,166
ずわいがに	-	-	-	-	-	-	-	-	-	-
その他のかに	275	56,243	45	22,334	6	705	14	10,186	340	89,468
えぞばふんうに	61	999,106	0	751	-	-	18	259,256	79	1,259,112
きたむらさきうに	0	1,650	-	-	-	-	1	9,390	1	11,040
ほっかいえび	41	97,409	25	98,388	-	-	1	4,041	67	199,838
ほっこくあかえび	-	-	-	-	-	-	0	28	0	28
とやまえび	-	-	-	-	-	-	18	48,243	18	48,243
その他のえび類	-	-	-	-	-	-	1	15,966	1	15,966
その他の水産動物	560	50,038	13	1,666	0	14	-	-	573	51,718
小計	3,870	2,791,425	83	123,140	165	101,606	1,248	932,865	5,366	3,949,037
ほたて貝	1,121	391,092	26,320	10,660,110	4,221	1,334,897	319	122,734	31,982	12,508,833
ほっき貝(うばがい)	400	225,143	489	233,025	217	89,146	-	-	1,106	547,314
あわび	-	-	-	-	-	-	-	-	-	-
かき類	5	22,253	-	-	-	-	-	-	5	22,253
つぶ類	229	100,625	6	3,375	3	1,638	169	49,774	407	155,412
あさり	93	54,508	379	180,281	-	-	-	-	473	234,789
ばかがい	5	8,994	55	102,175	10	14,010	-	-	70	125,179
いがい	-	-	-	-	-	-	-	-	-	-
その他の貝類	15	7,650	11	3,450	0	60	-	-	26	11,160
小計	1,868	810,265	27,260	11,182,417	4,451	1,439,751	489	172,508	34,068	13,604,940
こんぶ	2,504	3,201,310	-	-	-	-	360	890,638	2,864	4,091,949
わかめ	-	-	-	-	-	-	-	-	-	-
その他の海藻類	3	22,308	-	-	-	-	-	-	3	22,308
小計	2,508	3,223,619	-	-	-	-	360	890,638	2,868	4,114,257
くじら	-	-	-	-	-	-	-	-	-	-
合計	65,243	23,018,655	32,194	13,622,665	9,124	3,727,873	24,106	10,695,387	130,666	51,064,580

(資料:北海道水産現勢(平成28年))

(2) 管内の主要魚種別生産割合の推移(S34~H28)



(3) 過去10年における管内主要魚種別生産高の推移

(数量:トン 金額:千円 単価:円)

魚種	年度	平成19年		平成20年		平成21年		平成22年		平成23年		平成24年		平成25年		平成26年		平成27年		平成28年											
		数量	金額	数量	金額	数量	金額	数量	金額	数量	金額	数量	金額	数量	金額	数量	金額	数量	金額	数量	金額	単価	単価								
さけ		56,344	21,817,323	387	37,400	18,110,346	484	41,901	16,487,760	383	29,177	12,350,307	423	25,563	13,706,451	536	28,667	13,387,143	467	32,342	14,937,358	462	29,647	15,927,615	537	25,335	14,790,146	584	17,106	11,658,819	682
さんま		58,779	4,606,199	78	61,101	5,980,867	98	58,289	4,930,551	85	50,186	9,044,877	180	80,090	10,847,943	135	75,754	7,045,558	93	60,346	10,623,821	176	63,290	9,336,034	148	45,765	10,371,864	227	37,264	9,815,480	263
ほたて		29,713	6,392,614	215	33,492	5,787,038	173	37,055	5,091,987	137	28,139	5,604,450	199	23,088	6,164,993	267	25,879	5,552,474	215	32,419	6,805,139	210	33,216	7,818,474	235	32,584	12,489,210	383	31,982	12,508,833	391
こんぶ		3,050	4,512,090	1,479	2,544	3,461,024	1,360	3,771	5,619,041	1,490	3,391	4,415,120	1,302	1,862	2,637,083	1,416	3,242	4,463,208	1,377	2,354	3,207,615	1,363	2,131	2,982,193	1,385	2,702	3,628,029	1,343	2,864	4,081,949	1,429
たら		12,306	3,854,008	313	13,345	4,488,154	336	12,760	3,788,165	297	7,683	2,514,222	327	8,363	2,520,821	301	9,830	2,635,415	268	7,843	2,028,360	259	7,818	2,378,074	304	5,116	2,101,408	411	5,192	2,350,173	453
その他		57,538	12,969,072	225	49,890	11,611,889	233	59,581	10,382,677	174	81,251	14,580,014	179	79,110	14,594,430	184	59,904	13,034,767	218	62,399	15,611,851	250	48,108	13,119,728	273	40,934	13,128,419	321	36,258	10,639,326	293
合計		217,730	54,151,306	249	197,772	49,449,318	250	213,367	46,300,181	217	199,827	48,508,990	243	218,096	50,471,921	231	203,276	46,118,565	227	197,703	53,214,144	269	184,210	51,532,118	280	152,436	56,509,076	371	130,686	51,064,580	391

(資料:北海道水産現勢(平成28年))