

# 管内の農作物生育状況

-6月1日現在-

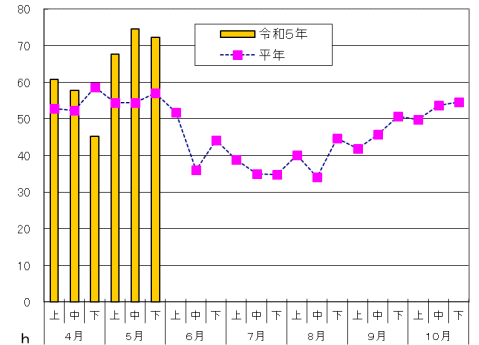
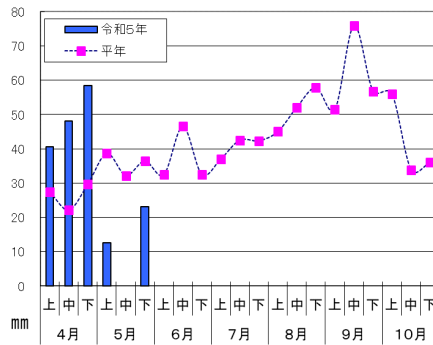
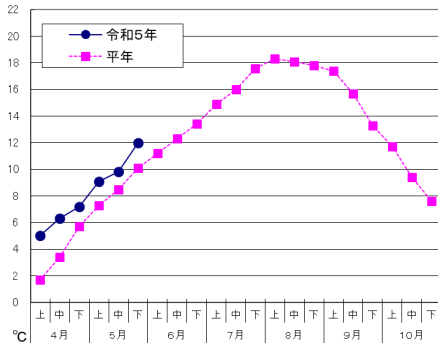
令和5年(2023年)6月6日  
北海道根室振興局産業振興部農務課

## 1 農耕期に係る気象経過 (観測所名: 別海)

《気温》

《降水量》

《日照時間》



・5月下旬は、平均気温は12.0℃(平年差+1.9℃)、降水量は23.0mm(平年比63%)、日照時間は72.3時間(平年比127%)となった。

## 2 農作物別生育状況

作物	区分	評価		生育期節 (進捗率)	遅速日数	摘要
			本年(平年差)			
ばれいしょ	茎長	cm	—	—	±0日	・植付作業は、やや早く進みほぼ終了した。 (植付終:5/20(平年5/23))
	茎数	本/m <sup>2</sup>	—	—		
	上いも数	個/数	—	—		
	1個重	g	—	—		
	植付	%	—	98	早3日	
てんさい (移植)	草丈	cm	短い	8.4(-2.2)	—	・生育は平年並に進んでいる。 ・移植作業は、やや早く進み終了した。 (移植終:5/16(平年5/19))
	葉数	枚	多い	9.6(+1.0)		
	根周	cm	—	—		
	移植	%	—	100		
牧草	1番草丈	cm	平年並	56.6(+1.2)	—	・降水量が平年より少なく草丈の伸びが停滞したが、1番草の生育は平年並である。
	1番草収穫	%	—	—	—	
とうもろこし (サイレージ用)	草丈	cm	—	—	出芽 (62%)	・生育はやや早く進んでいる。 (出芽期:5/29(平年6/1)) ・は種作業は、平年並みに進み終了した。 (は種終:5/24(平年5/26))
	葉数	枚	—	—		
	稈長	cm	—	—		
	は種	%	—	100		

(注1)

遅速は、±2日までを「平年並」  
±3~4日を「やや早い(遅い)」  
±5日以上を「早い(遅い)」としています。

(注2)

[ばれいしょの植付終: 地域全体の90%が植付された日]  
[てんさいの移植終: 地域全体の90%が移植された日]  
[とうもろこしの出芽期: は種数数の40~50%が出芽した日]  
[とうもろこしのは種終: 地域全体の90%がは種された日]

※ 全道の農作物生育状況(北海道農政部公表)については、北海道農政部生産振興局技術普及課が運営するホームページを御覧ください。

<北海道農政部生産振興局技術普及課ホームページアドレス <http://www.pref.hokkaido.lg.jp/ns/gjf/index.htm>>

※ 管内気象概況については、釧路地方気象台より公表される農業気象速報を御覧ください。

<釧路地方気象台ホームページアドレス <http://www.jma-net.go.jp/kushiro/index.html>>