

管内の農作物生育状況

- 7月15日現在 -

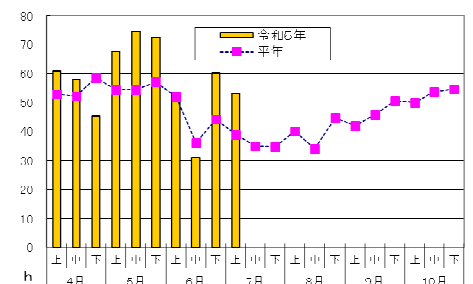
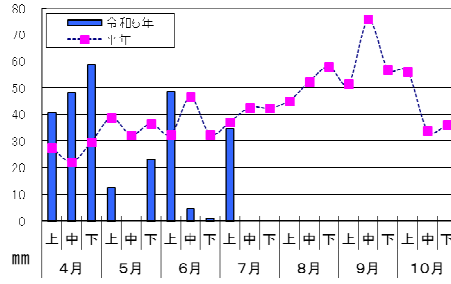
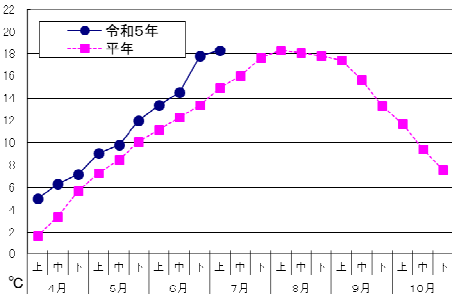
令和5年(2023年)7月21日
北海道根室振興局産業振興部農務課

1 農耕期に係る気象経過 (観測所名: 別海)

《気温》

《降水量》

《日照時間》



・7月上旬は、平均気温は18.3℃(平年差3.4℃)、降水量は34.5mm(平年比93%)、日照時間は52.9時間(平年比136%)となった。

2 農作物別生育状況

作物	区分		評価		生育期節 (進捗率)	遅速日数	摘要
				本年(平年差)			
ばれいしょ	茎	長さ	cm	やや長い	68.2(5.9)	早7日	・気温が高く、生育は早く進んでいる。 (開花期:7/14(平年7/21))
	茎	数	本/m ²	平年並	3.4(0.1)		
	いも	数	個/数	—	—		
	1個	重	g	—	—		
	収	穫	%	—	—	—	—
てんさい (移植)	草	丈	cm	長い	58.7(10.9)	早5日	・気温が高く適度な降雨により、 生育は早く進んでいる。
	葉	数	枚	多い	24.9(3.5)		
	根	周	cm	太い	23.0(3.1)		
	収	穫	%	—	—		
牧草	2番	草丈	cm	長い	30.5(6.5)	早3日	・1番草の収穫は、平年より早く 進んでいる。 (収穫終:7/5(平年7/14)) ・2番草の生育はやや早く進んで いる。
	1番	草穫	%	—	98	早9日	
とうもろこし (サイレージ用)	草	丈	cm	長い	112.3(38.9)	早7日	・7月に入っても気温が高く、適 度な降雨と日照に恵まれ、生育は 早く進んだ。
	葉	数	枚	多い	11.4(2.0)		
	稈	長	cm	—	—		
	収	穫	%	—	—		

(注1)

(注2)

遅速は、±2日までを「平年並」

[ばれいしょの開花期: 全体の40~50%が開花した日]

±3~4日を「やや早い(遅い)」

[牧草の収穫終: 地域全体の90%が収穫された日]

±5日以上を「早い(遅い)」としています。

※ 全道の農作物生育状況(北海道農政部公表)については、北海道農政部生産振興局技術普及課が運営するホームページを御覧ください。

<北海道農政部生産振興局技術普及課ホームページアドレス <http://www.pref.hokkaido.lg.jp/ns/gjf/index.htm>>

※ 管内気象概況については、釧路地方気象台より公表される農業気象速報を御覧ください。

<釧路地方気象台ホームページアドレス <http://www.jma-net.go.jp/kushiro/index.html>>