

管内の農作物生育状況

- 8月15日現在 -

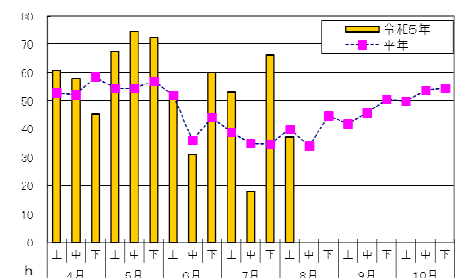
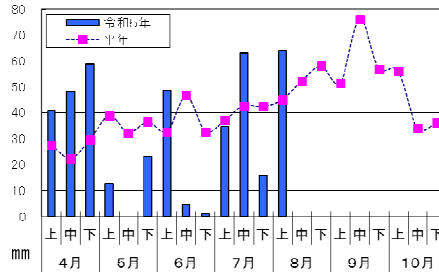
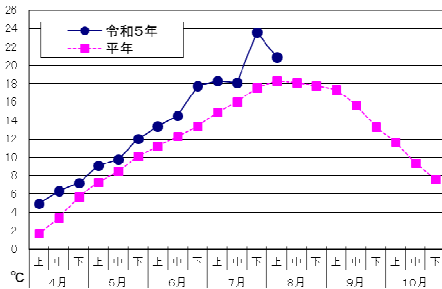
令和5年(2023年)8月21日
北海道根室振興局産業振興部農務課

1 農耕期に係る気象経過 (観測所名: 別海)

《気温》

《降水量》

《日照時間》



・8月上旬は、平均気温は20.9℃(平年差2.6℃)、降水量は64.0mm(平年比142%)、日照時間は37.1時間(平年比93%)となった。

2 農作物別生育状況

作物	区分		評価		生育期節 (進捗率)	遅速日数	摘要
				本年(平年差)			
ばれいしょ	茎長	cm	平年並	96.6 (2.4)	終花 (100%) 茎葉黄変 (1%)	早7日	・生育は平年より早い。 ・終花期8/11
	茎数	本/m ²	平年並	3.4 (0.1)			
	いも数	個/数	—	—			
	1個重	g	—	—			
	収穫	%	—	—	—	—	
てんさい (移植)	草丈	cm	長い	68.6 (8.6)	—	早5日	・生育は平年より早い。
	葉数	枚	平年並	30.0 (1.2)			
	根周	cm	やや太い	32.8 (2.4)			
	収穫	%	—	—	—	—	
牧草	2番草丈	cm	やや長い	77.0 (7.4)	—	早5日	・適度な温度と降雨があり、 生育は平年より早い。
	2番草収穫	%	—	—			
とうもろこし (サイレージ用)	草丈	cm	長い	311.9 (61.8)	絹糸抽出 (100%) 雄穂抽出 (100%)	早8日	・適度な温度と降雨があり、前回 より生育が進んだ。
	葉数	枚	やや多い	17.1 (1.3)			
	稈長	cm	長い	277.2 (36.0)			
	収穫	%	—	—			

(注1)

(注2)

遅速は、±2日までを「平年並」

[ばれいしょの終花期: 全株のほとんどが落花した日]

±3~4日を「やや早い(遅い)」

±5日以上を「早い(遅い)」としています。

※ 全道の農作物生育状況(北海道農政部公表)については、北海道農政部生産振興局技術普及課が運営するホームページを御覧ください。

<北海道農政部生産振興局技術普及課ホームページアドレス <http://www.pref.hokkaido.lg.jp/ns/gjf/index.htm>>

※ 管内気象概況については、釧路地方気象台より公表される農業気象速報を御覧ください。

<釧路地方気象台ホームページアドレス <http://www.jma-net.go.jp/kushiro/index.html>>