

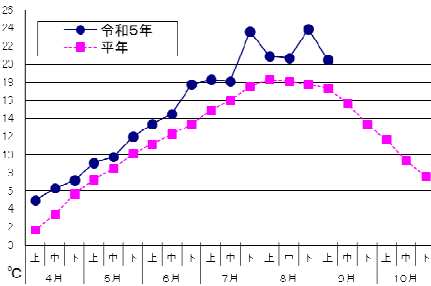
管内の農作物生育状況

- 9月15日現在 -

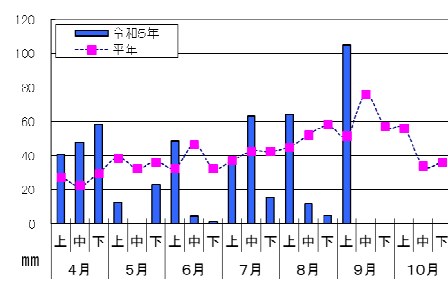
令和5年(2023年)9月22日
北海道根室振興局産業振興部農務課

1 農耕期に係る気象経過 (観測所名: 別海)

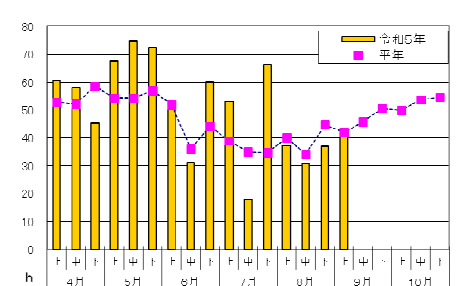
《気温》



《降水量》



《日照時間》



・9月上旬は、平均気温は20.5℃(平年差3.1℃)、降水量は105.0mm(平年比204%)、日照時間は40.8時間(平年比97%)となった。

2 農作物別生育状況

作物	区分		評価		生育期節 (進捗率)	遅速日数	摘要
			本年(平年差)				
ばいしょ	茎長	cm	平年並	96.6(1.2)	茎葉黄変 (100%)	早7日	・生育が進んでいるため、収穫作業は平年より9日早い。 (収穫始:9/4)
	茎数	本/m ²	平年並	3.4(0.1)			
	いも数	個/数	—	—			
	1個重	g	—	—			
	収穫	%	—	—	20%	早9日	
てんさい (移植)	根周	cm	やや太い	37.9(2.3)	—	早5日	・根周の肥大は、平年より5日進んでいる。
	収穫	%	—	—	—	—	
牧草	2番草丈	cm	平年並	93.4(3.3)	—	早4日	・2番草の収穫は順調で、平年より早く進んでいる。
	2番草収穫	%	—	76	—	早6日	
とうもろこし (サイレージ用)	稈長	cm	長い	280(36.0)	糊熟 (100%)	早11日	・9月に入っても平均気温は高いが、昼夜の寒暖差があり、生育(登熟の進み)がさらに進んだ。
	収穫	%	—	—	—	—	

(注1)

遅速は、±2日までを「平年並」
±3~4日を「やや早い(遅い)」
±5日以上を「早い(遅い)」としています。

(注2)

[ばいしょの収穫始: 地域全体の5%が収穫された日]
[牧草の収穫期: 地域全体の40~50%が収穫された日]
[とうもろこし: 糊熟期: 全体の75%の穀粒が糊状物を圧出する。]

※ 全道の農作物生育状況(北海道農政部公表)については、北海道農政部生産振興局技術普及課が運営するホームページを御覧ください。

<北海道農政部生産振興局技術普及課ホームページアドレス <http://www.pref.hokkaido.lg.jp/ns/gjf/index.htm>>

※ 管内気象概況については、釧路地方気象台より公表される農業気象速報を御覧ください。

<釧路地方気象台ホームページアドレス <http://www.jma-net.go.jp/kushiro/index.html>>