

# 管内の農作物生育状況 -10月15日現在-

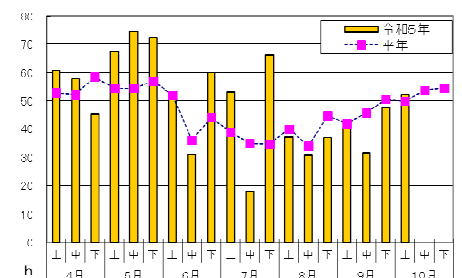
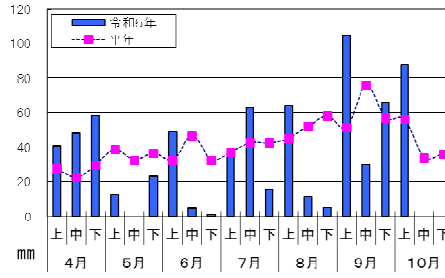
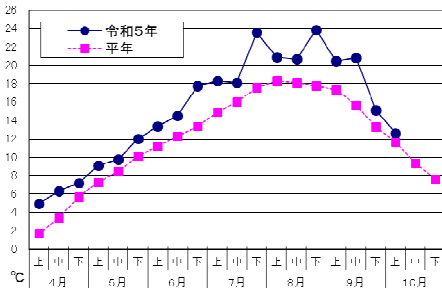
令和5年(2023年)10月19日  
北海道根室振興局産業振興部農務課

## 1 農耕期に係る気象経過 (観測所名: 別海)

《気温》

《降水量》

《日照時間》



・10月上旬は、平均気温は12.6℃(平年差0.9℃)、降水量は87.5mm(平年比156%)、日照時間は52.0時間(平年比104%)となった。

## 2 農作物別生育状況

作物	区分		評価		生育期節 (進捗率)	遅速日数	摘要
				本年(平年差)			
ばいしよ	いも数	個/数	多い	11.9(1.3)	茎葉黄変 (100%)	早7日	・収穫作業は、10月上旬の降雨の影響で遅れている。
	1個重	g	大きい	97.0(10.0)			
	収穫	%	—	55			
てんさい (移植)	根周	cm	やや太い	40.4(3.1)	—	早5日	・生育は早く進んでいる。 収穫始(本年10月13日)
	収穫	%	—	10	—	±0	
牧草	2番草丈	cm	—	—	—	—	・1番草品質は、やや良い。
	2番草収穫	%	—	100	—	早2日	
とうもろこし (サイレージ用)	稈長	cm	長い	280(35.0)	黄熟 (100%)	早15日	・収穫作業は生育(登熟)に合わせて順調に進んだことで、平年より早く終了した。 収穫終(本年10月11日)
	収穫	%	—	96	—	早5日	

(注1)

(注2)

遅速は、±2日までを「平年並」

[収穫始: 地域全体の5%が収穫された日]

±3~4日を「やや早い(遅い)」

[とうもろこしの収穫終: 地域全体の90%が収穫された日]

±5日以上を「早い(遅い)」としています。

※ 全道の農作物生育状況(北海道農政部公表)については、北海道農政部生産振興局技術普及課が運営するホームページを御覧ください。

<北海道農政部生産振興局技術普及課ホームページアドレス <http://www.pref.hokkaido.lg.jp/ns/gjf/index.htm>>

※ 管内気象概況については、釧路地方気象台より公表される農業気象速報を御覧ください。

<釧路地方気象台ホームページアドレス <http://www.jma-net.go.jp/kushiro/index.html>>