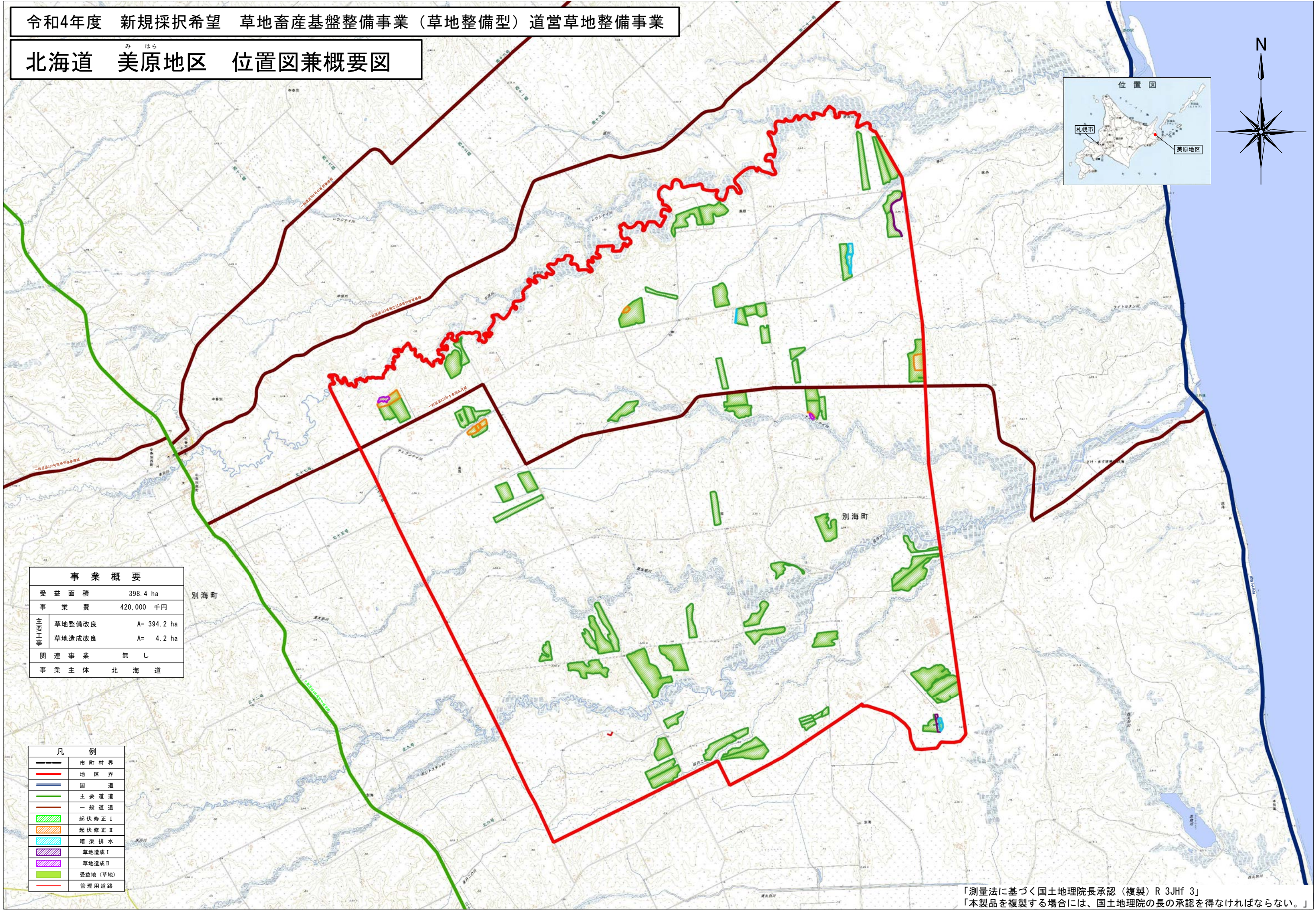


令和4年度 新規採択希望 草地畜産基盤整備事業（草地整備型）道営草地整備事業

北海道 美原地区 位置図兼概要図



| 事業概要 |            |             |
|------|------------|-------------|
| 受益面積 | 398.4 ha   |             |
| 事業費  | 420,000 千円 |             |
| 主要工事 | 草地整備改良     | A= 394.2 ha |
|      | 草地造成改良     | A= 4.2 ha   |
| 関連事業 | 無し         |             |
| 事業主体 | 北海道        |             |

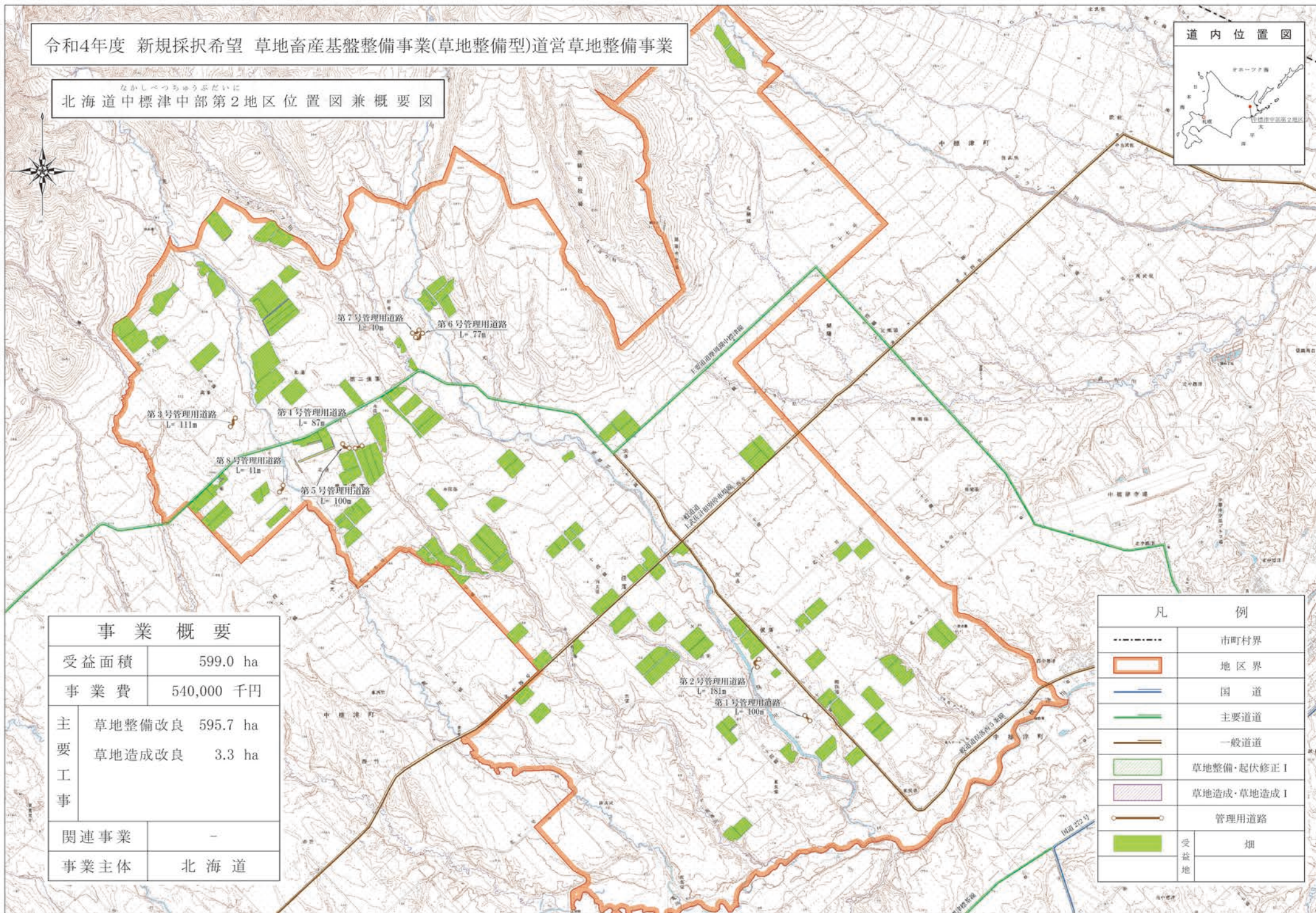
| 凡例 |         |
|----|---------|
|    | 市町村界    |
|    | 地区界     |
|    | 国道      |
|    | 主要道道    |
|    | 一般道道    |
|    | 起伏修正Ⅰ   |
|    | 起伏修正Ⅱ   |
|    | 暗渠排水    |
|    | 草地造成Ⅰ   |
|    | 草地造成Ⅱ   |
|    | 受益地（草地） |
|    | 管理用道路   |



令和4年度 新規採択希望 草地畜産基盤整備事業(草地整備型)道営草地整備事業

なかしべつちゅうぶだいに  
北海道中標津中部第2地区位置図兼概要図

道内位置図



事業概要

受益面積 599.0 ha

事業費 540,000 千円

主要工事  
草地整備改良 595.7 ha  
草地造成改良 3.3 ha

関連事業

—

事業主体

北海道

凡 例

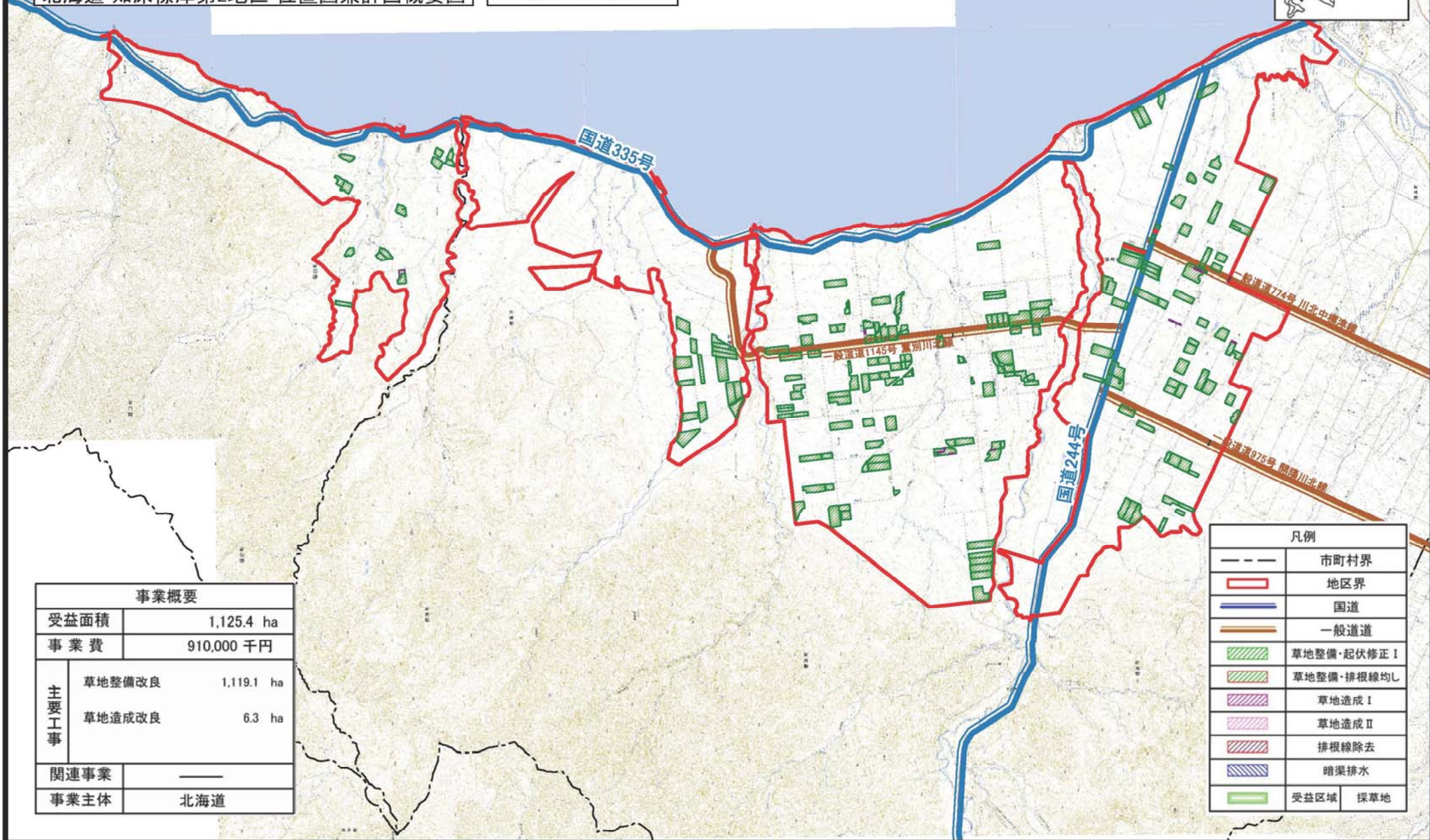
|       |            |
|-------|------------|
| ----- | 市町村界       |
| ▭     | 地区界        |
| —     | 国道         |
| —     | 主要道道       |
| —     | 一般道道       |
| ▨     | 草地整備・起伏修正Ⅰ |
| ▨     | 草地造成・草地造成Ⅰ |
| ○—○   | 管理用道路      |
| ■     | 受益地        |
| ■     | 畑          |



令和4年度新規採択希望 草地畜産基盤整備事業(草地整備型(道営草地整備事業))

しれとこ しべつ だい  
北海道 知床標津第2地区 位置図兼計画概要図

縮尺:1/125,000



| 事業概要 |            |            |
|------|------------|------------|
| 受益面積 | 1,125.4 ha |            |
| 事業費  | 910,000 千円 |            |
| 主要工事 | 草地整備改良     | 1,119.1 ha |
|      | 草地造成改良     | 6.3 ha     |
| 関連事業 | —          |            |
| 事業主体 | 北海道        |            |

| 凡例  |            |
|-----|------------|
| --- | 市町村界       |
| —   | 地区界        |
| —   | 国道         |
| —   | 一般道道       |
| ▨   | 草地整備・起伏修正Ⅰ |
| ▨   | 草地整備・排根線均し |
| ▨   | 草地造成Ⅰ      |
| ▨   | 草地造成Ⅱ      |
| ▨   | 排根線除去      |
| ▨   | 暗渠排水       |
| ▨   | 受益区域       |
| ▨   | 採草地        |

S=1/125,000  
0 1,000 2,000 3,000 4,000 5,000m

測量法に基づく国土地理院長承認(複製) R 3JHF 3  
本製品を複製する場合には、国土地理院の長の承認を得なければならない。



# 令和4年度 新規採択希望 道営農村整備事業(農道・集落道整備事業(高度化型))

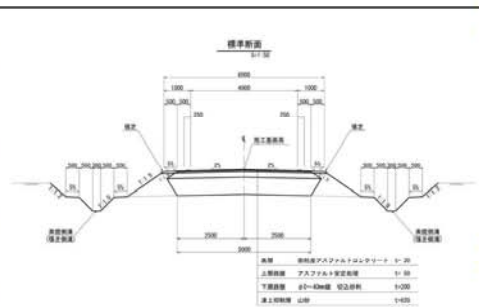
## 北海道 平和地区 計画一般平面図

縮尺: 1/50,000

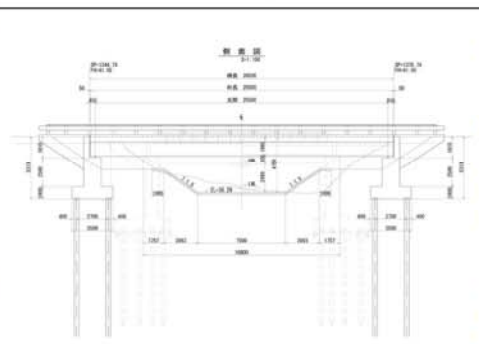


| 事業概要   |   |
|--------|---|
| 受益面積   | 285.5ha   |
| 主要工事   | 道路工 L=1,578m<br>橋梁工 L= 26m<br>アスファルト舗装 t=3cm<br>改良 L=1,604m |
| 事業量    | 事業費   |
| 1,604m | 772,000千円   |
| 関連事業   | —   |
| 事業主体   | 北海道   |

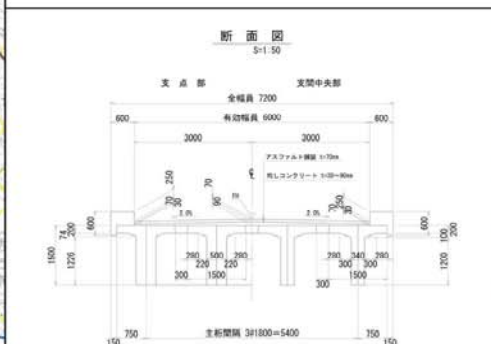
### 標準断面図



### 橋梁側面図



### 橋梁断面図



| 凡 例         |    |
|-------------|----|
| 市 町 村 界     |    |
| 農業振興地域      |    |
| 農用地区域       |    |
| 計画路線(改良)    |    |
| 国 道         |    |
| 主 要 道 道     |    |
| 一 般 道 道     |    |
| 市 町 村 道     |    |
| 家 畜 市 場     | LM |
| 乳 業 工 場     | MF |
| 農 協 資 材 店 舗 | 農  |
| 受益地         | 畑  |