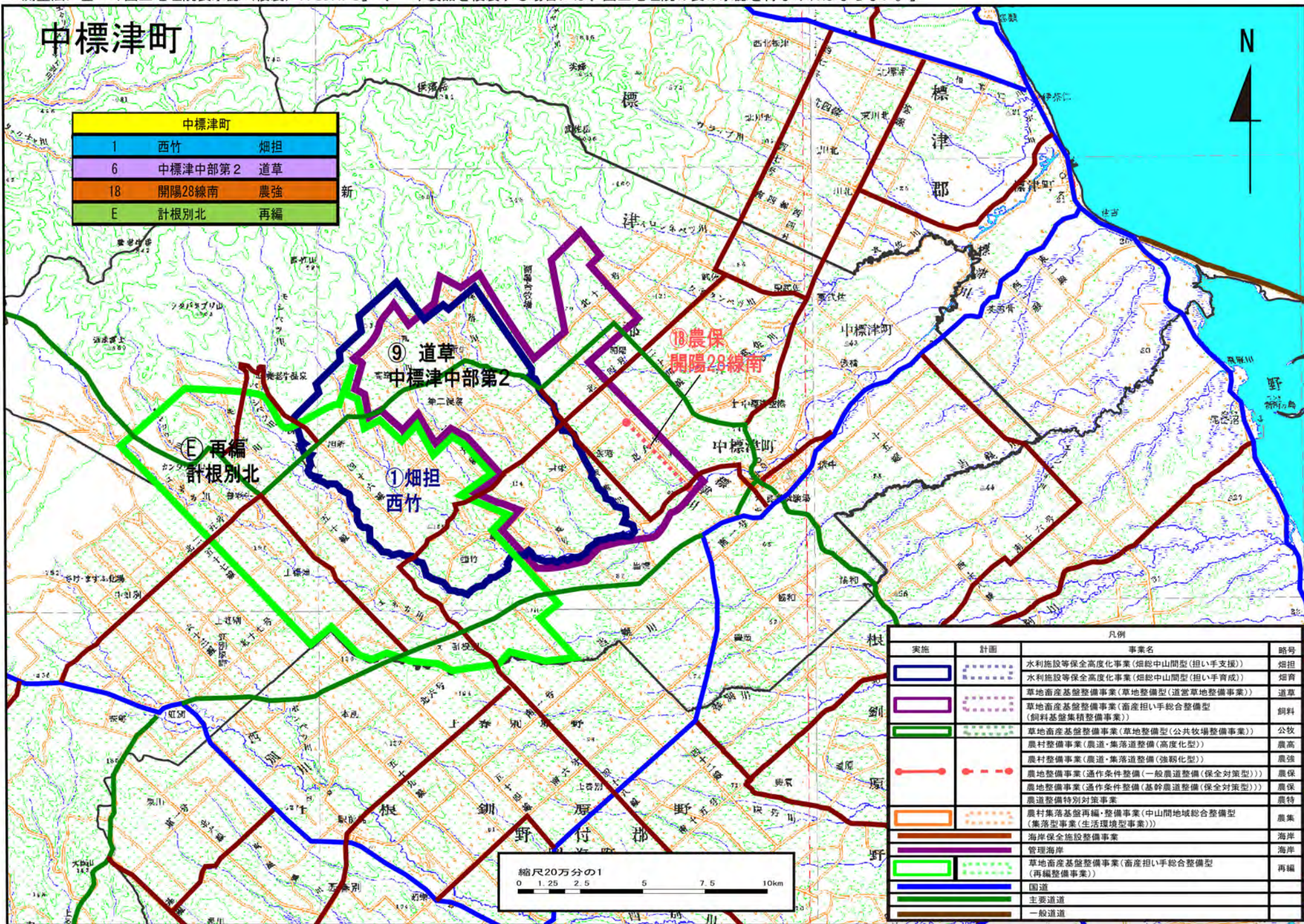


中標津町

中標津町		
1	西竹	畑担
6	中標津中部第2	道草
18	開陽28線南	農強
E	計根別北	再編



凡例			
実施	計画	事業名	略号
		水利施設等保全高度化事業(畑総中山間型(担い手支援))	畑担
		水利施設等保全高度化事業(畑総中山間型(担い手育成))	畑担
		草地畜産基盤整備事業(草地整備型(道草草地整備事業))	道草
		草地畜産基盤整備事業(畜産担い手総合整備型(飼料基盤集積整備事業))	飼料
		草地畜産基盤整備事業(草地整備型(公共牧場整備事業))	公牧
		農村整備事業(農道・集落道整備(高度化型))	農高
		農村整備事業(農道・集落道整備(強靱化型))	農強
		農地整備事業(通作条件整備(一般農道整備(保全対策型)))	農保
		農地整備事業(通作条件整備(基幹農道整備(保全対策型)))	農保
		農道整備特別対策事業	農特
		農村集落基盤再編・整備事業(中山間地域総合整備型(集落型事業(生活環境型事業)))	農集
		海岸保全施設整備事業	海岸
		管理海岸	海岸
		草地畜産基盤整備事業(畜産担い手総合整備型(再編整備事業))	再編
		国道	
		主要道道	
		一般道道	

