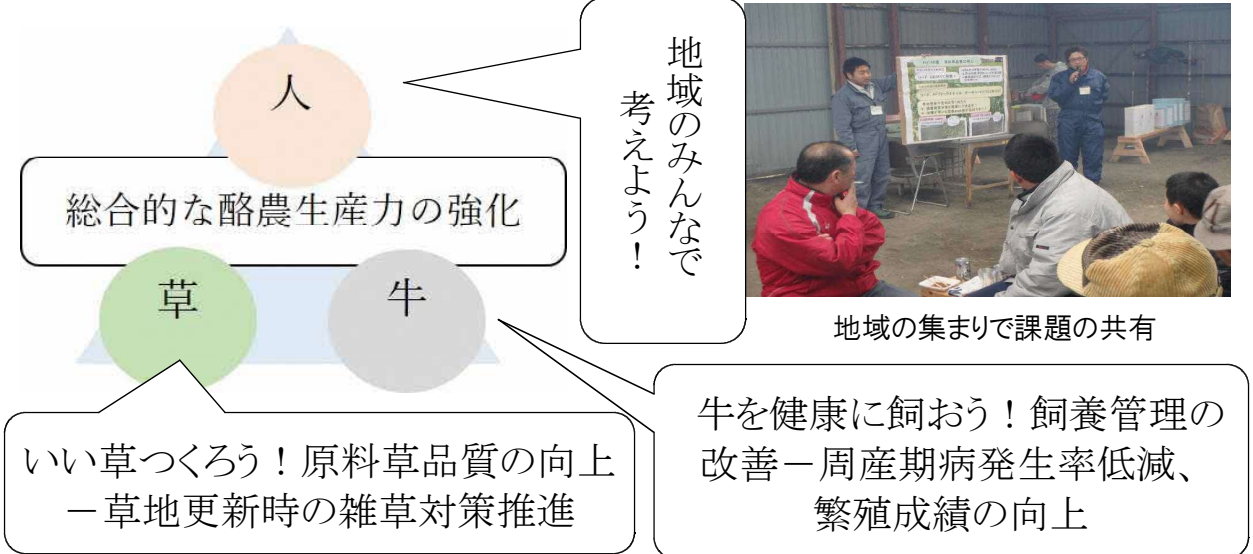


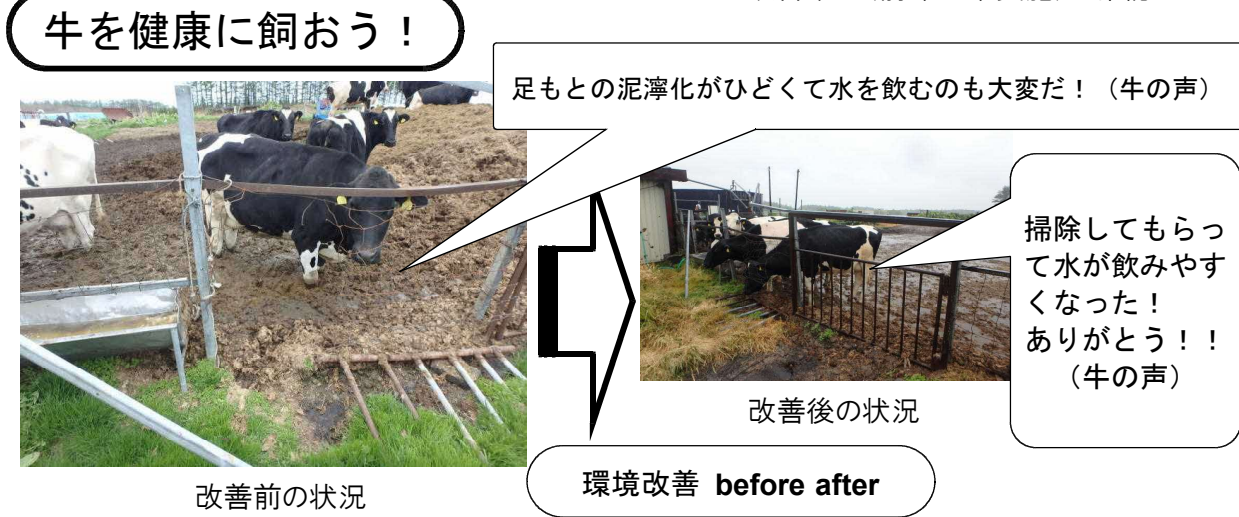
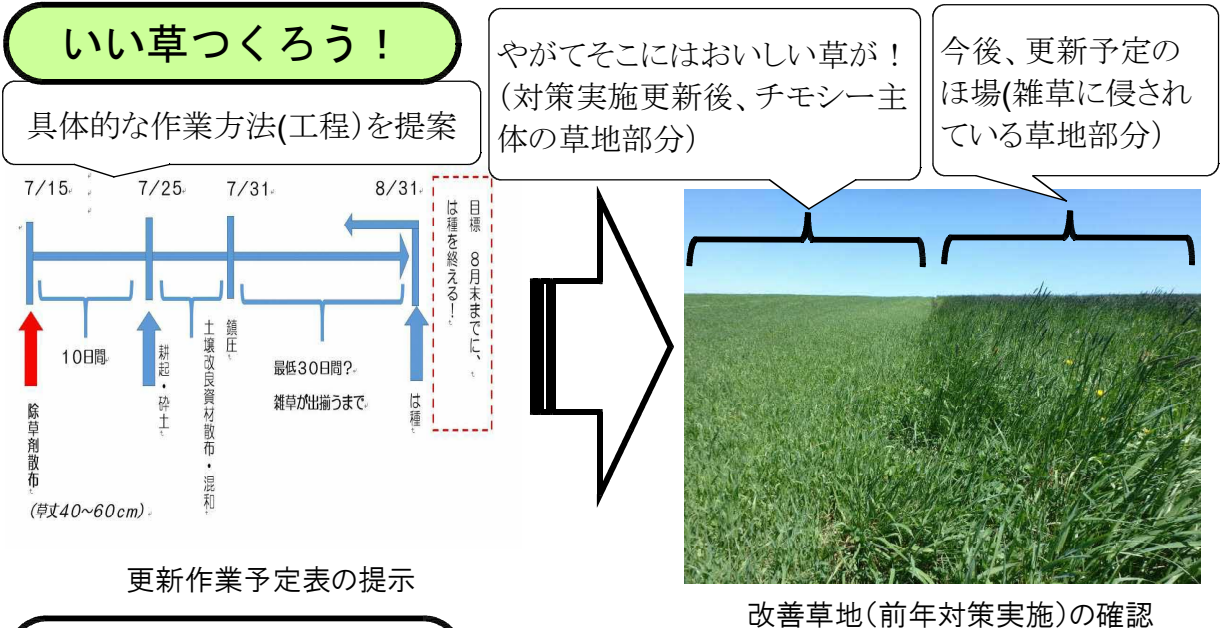
地域資源を活用した総合的な酪農生産力の強化

(別海町みどりの里地域)

1 課題の背景*****



2 活動の経過*****



牧場毎の繁殖管理の、傾向と対策をまとめてみました！（普及員）



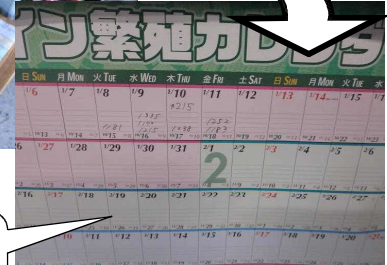
繁殖チャレンジ巡回※(Ⅰ)

発情発見対策のため「繁殖カレンダー」の活用を提案し、一緒に記入



繁殖チャレンジ巡回(Ⅱ)

繁殖管理改善 before after



繁殖チャレンジ巡回(Ⅲ)

今では自分で記入しています。初めて使ってみただけで、見やすく、とても便利です。（繁殖チャレンジ取組牧場のAさん）

※ 繁殖チャレンジ巡回活動は、21日（牛発情周期）毎に発情発見注意牛リストを作成し、配布訪問する活動です。本年度は地域4戸で継続的に取り組むことができました。

乳検等の牛データ数値の確認



周産期病対策繁殖検診支援※(Ⅰ)

農場主・獣医師と一緒に確認して課題を共有します。



周産期病対策繁殖検診支援(Ⅱ)

実際の牛の状況確認

※ 2週間毎の繁殖検診に合わせて、乾乳牛・分娩直前の牛の状態も併せてチェックし、周産期病発生低減のための改善策を提案しました。



飼養管理の協議

繁殖管理の優良事例について紹介後、日頃の管理について意見交換を行いました。

今後の飼養管理全般にわたって話し合いました。



地域女性の集まりで情報提供

3 活動の成果*****

- (1) 更新時雑草対策実施面積割合： 76% → 91%
- (2) 周産期疾病発生率の低減： 12戸中8戸で低下
- (3) 繁殖成績の改善：繁殖チャレンジの取組牧場では4戸中3戸の牧場で空胎日数が短縮
- (4) 生乳出荷量の増加：地域年間出荷乳量の合計115%（個体乳量111%）

H27年比