

## 知床世界遺産センター

- 「知床のサケ・マス」展 開催中！
- お越しの際はマスク着用をお願いします。

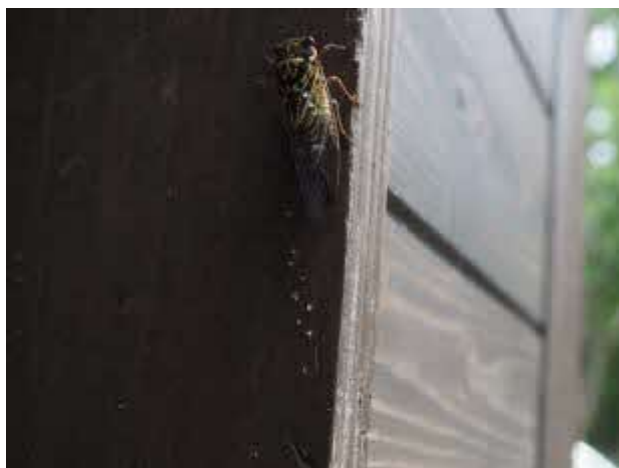


### ウトロ鮭テラス

秋鮭漁が始まりました。朝、たくさんの鮭を乗せた船が次々と漁港に戻り、大漁の鮭を港におろしています。知床の斜里町は毎年のように鮭の漁獲高日本一になっている鮭の町。知床世界遺産センターの裏側にあるウトロ漁港の2階から鮭の水揚げが見学できます。漁の状況によって見学できる時間や日程は変わりますが、朝7時頃から10時頃までがチャンスです。港から威勢のいい声が聞こえてきたら、行ってみてはどうでしょう。(笠井)【9月17日 24℃/17℃】

## 知床自然センター

- 開館時間：8:00~17:30 (7月1日~10月20日)
- 映像ホールにて「知床の冒険」「THE LIMIT」上映中。



### セミよ、そこはダメだ。

先日、自然センターの裏の倉庫の壁にコエゾゼミを発見しました。知床に生息するセミでは最も大きな種類で、背部にMの黄色い逆さマークがあるのが特徴です。発見時は、こんなところにセミがいるな、と思っただけで特に問題はありませんでした。しかし、なんだか様子がおかしいと思い壁にとまっているセミをよくよく見ると、案の定、セミはただそこにいるだけではありませんでした。セミの腹部の先、下の方の壁に交互にキズが付けられていることが画像から分かると思います。このセミは倉庫の壁で産卵していたのです。こんなところで産卵してもその下はコンクリートで舗装されており、卵が無事に孵化しても幼虫は生きていけません。撮影した後すぐ、産卵の続きは別の場所でしてもらえよう強制退去願いました。夏はもうすぐ終わる時期。今度はちゃんと地面から生えた木に産卵しろよー。(新庄)【8月30日 15.7℃/10.7℃】

## 濤沸湖水鳥・湿地センター

- 9:00~17:00 開館
- 月曜日休館
- 野鳥観察
- 濤沸湖の四季映像 (無料)
- 資料展示室
- 木道
- 自然情報
- 観光情報
- 網走市公式ホームページ内



### 秋の渡り

日の入りが早くなり、最高気温が20度を下回るようになりました。水鳥の増加にも秋の気配を感じます。

シギ・チドリの姿はまだポツポツと見えますが、渡りのメインはガン・カモ類です。センター周辺では、オナガガモ、マガモ、カワアイサなどが増加しています。ヒシクイ(ガン類)は先週1,000羽弱をカウントしました。

※『とうふつ湖の昆虫展』9月27日(日)まで開催中  
日本で初めて濤沸湖で発見された「カラフトキリギリス」のほか、まだ名前がつけられていない「蛾」の標本もあります。この機会に是非ご覧ください。

(秋山)【9月16日 24.9℃/15.7℃】