

8/21 (月) の発表

訂正

8月21日(月)15:00配布物
添付資料の1農後期に係る気象経過
について文言を修正

報道発表資料の配付日時 8月21日(月) 16時30分

発表項目 (行事名)	農作物生育状況調査(8月15日現在)		
記者レクチャー のお知らせ	(実施日時)	発表者	
		発表場所	
概要	令和5年(2023年)根室管内の8月15日現在の農作物生育状況調査について、根室農業改良普及センターによる調査取りまとめ結果を公表します。		
参考	今年度の定期生育状況の調査基準日及び公表予定日時は次のとおりです。 記 調査基準日 公表予定日時(各日15時) ・ 5月15日 5月19日(金) ・ 6月 1日 6月 6日(火) ・ 6月15日 6月21日(水) ・ 7月 1日 7月 6日(木) ・ 7月15日 7月21日(金) ・ 8月 1日 8月 7日(月) ・ <u>8月15日</u> <u>8月21日(月) 今回公表</u> ・ 9月 1日 9月 7日(木) ・ 9月15日 9月22日(金) ・ 10月 1日 10月 5日(木) ・ 10月15日 10月19日(木)		

報道(取材) に当たって のお願い	
他のクラブ との関係	同時配付(場所) 同時レク

担当 (連絡先)	産業振興部農務課(担当者:白岩) TEL 0153-22-2805 (ダイヤルイン) 内線 6-810-2700
-------------	--

管内の農作物生育状況

- 8月15日現在 -

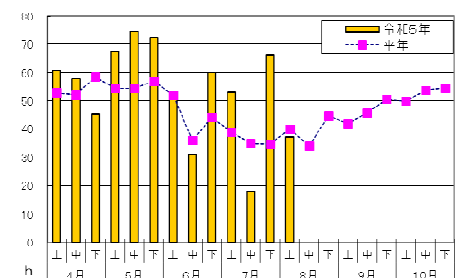
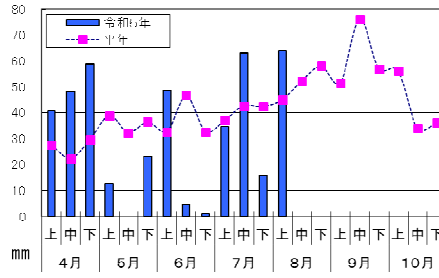
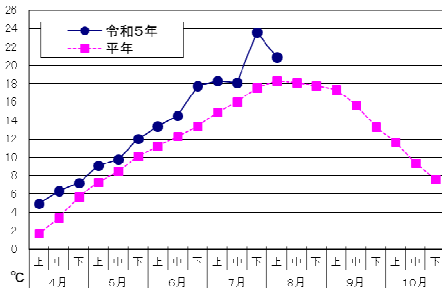
令和5年(2023年)8月21日
北海道根室振興局産業振興部農務課

1 農耕期に係る気象経過 (観測所名: 別海)

《気温》

《降水量》

《日照時間》



(訂正後)・8月上旬は、平均気温は20.9℃(平年差2.6℃)、降水量は64.0mm(平年比142%)、日照時間は37.1時間(平年比93%)となった。

2 農作物別生育状況

作物	区分		評価		生育期節 (進捗率)	遅速日数	摘要
				本年(平年差)			
ばれいしょ	茎	長さ	cm	平年並	96.6 (2.4)	終花 (100%) 茎葉黄変 (1%)	早7日 ・生育は平年より早い。 ・終花期8/11
	茎	数	本/m ²	平年並	3.4 (0.1)		
	いも	数	個/数	—	—		
	1個	重	g	—	—		
	収穫	穫	%	—	—	—	—
てんさい (移植)	草丈	丈	cm	長い	68.6 (8.6)	—	早5日 ・生育は平年より早い。
	葉数	枚		平年並	30.0 (1.2)		
	根周	周	cm	やや太い	32.8 (2.4)		
	収穫	穫	%	—	—	—	—
牧草	2番草	草丈	cm	やや長い	77.0 (7.4)	—	早5日 ・適度な温度と降雨があり、 生育は平年より早い。
	2番草	草丈	cm	やや長い	77.0 (7.4)		
	収穫	穫	%	—	—	—	—
とうもろこし (サイレージ用)	草丈	丈	cm	長い	311.9 (61.8)	絹糸抽出 (100%) 雄穂抽出 (100%)	早8日 ・適度な温度と降雨があり、前回 より生育が進んだ。
	葉数	枚		やや多い	17.1 (1.3)		
	稈長	長	cm	長い	277.2 (36.0)		
	収穫	穫	%	—	—		

(注1)

(注2)

遅速は、±2日までを「平年並」

[ばれいしょの終花期: 全株のほとんどが落花した日]

±3~4日を「やや早い(遅い)」

±5日以上を「早い(遅い)」としています。

※ 全道の農作物生育状況(北海道農政公表)については、北海道農政生産振興局技術普及課が運営するホームページを御覧ください。

<北海道農政生産振興局技術普及課ホームページアドレス <http://www.pref.hokkaido.lg.jp/ns/gjf/index.htm>>

※ 管内気象概況については、釧路地方気象台より公表される農業気象速報を御覧ください。

<釧路地方気象台ホームページアドレス <http://www.jma-net.go.jp/kushiro/index.html>>