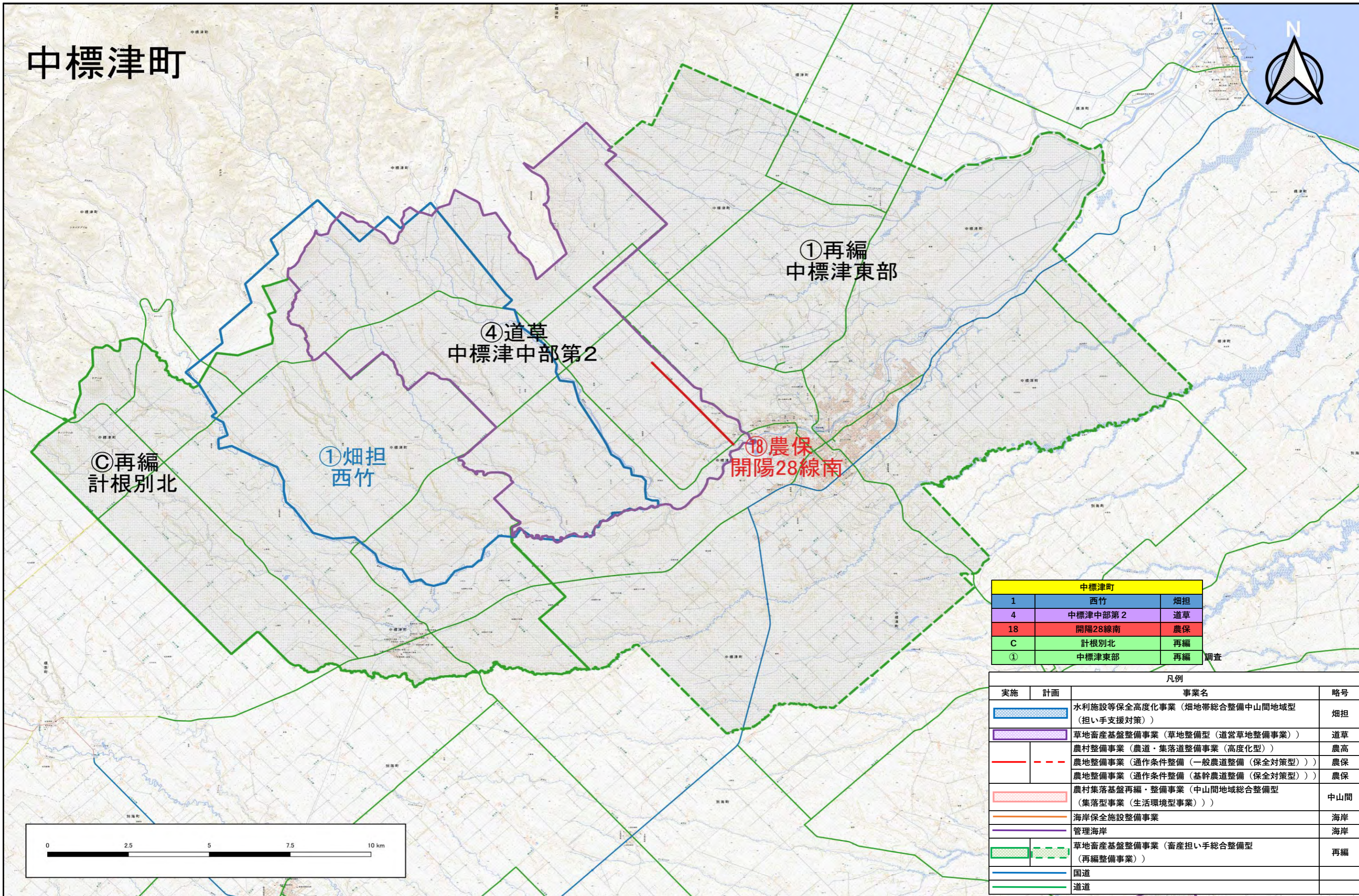


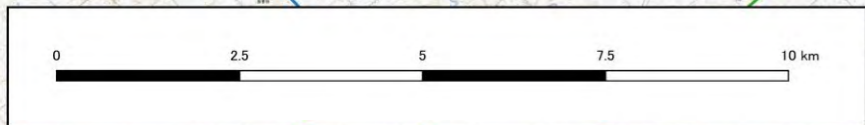
「測量法に基づく国土地理院長承認（複製）R 6JHf 5」、「本製品を複製する場合には、国土地理院の長の承認を得なければならない。」

中標津町



中標津町		
1	西竹	畑担
4	中標津中部第2	道草
18	開陽28線南	農保
C	計根別北	再編
①	中標津東部	再編 調査

凡例			
実施	計画	事業名	略号
		水利施設等保全高度化事業（畑地帯総合整備中山間地域型（担い手支援対策））	畑担
		草地畜産基盤整備事業（草地整備型（道管草地整備事業））	道草
		農村整備事業（農道・集落道整備事業（高度化型））	農高
		農地整備事業（通作条件整備（一般農道整備（保全対策型）））	農保
		農地整備事業（通作条件整備（基幹農道整備（保全対策型）））	農保
		農村集落基盤再編・整備事業（中山間地域総合整備型（集落型事業（生活環境型事業）））	中山間
		海岸保全施設整備事業	海岸
		管理海岸	海岸
		草地畜産基盤整備事業（畜産担い手総合整備型（再編整備事業））	再編
		国道	
		道道	



「測量法に基づく国土地理院長承認（複製）R 6JHf 5」、「本製品を複製する場合には、国土地理院の長の承認を得なければならない。」

羅臼町、標津町



羅臼町		
5	知床標津第2	道草

標津町		
5	知床標津第2	道草
21	茶志骨第2	海岸
F	知床茶志骨	再編
H	知床川北	再編

⑤道草
知床標津第2

④再編
知床川北

②①海岸
茶志骨第2

茶志骨海岸(1,539m)

③再編
知床茶志骨

凡例			
実施	計画	事業名	略号
		水利施設等保全高度化事業（畑地帯総合整備中山間地域型（担い手支援対策））	畑担
		草地畜産基盤整備事業（草地整備型（道管草地整備事業））	道草
		農村整備事業（農道・集落道整備事業（高度化型））	農高
		農地整備事業（通作条件整備（一般農道整備（保全対策型）））	農保
		農地整備事業（通作条件整備（基幹農道整備（保全対策型）））	農保
		農村集落基盤再編・整備事業（中山間地域総合整備型（集落型事業（生活環境型事業）））	中山間
		海岸保全施設整備事業	海岸
		管理海岸	海岸
		草地畜産基盤整備事業（畜産担い手総合整備型（再編整備事業））	再編
		国道	
		道道	

