

◎床面積求積（一階）

$$36.000 \times 11.800 + 5.700 \times 2.000 \\ + 2.000 \times 1.000 = 438.200 \text{ m}^2$$

◎構 造

鉄筋コンクリート造陸屋根二階建（塔屋）

◎建築年月日 昭和54年3月24日

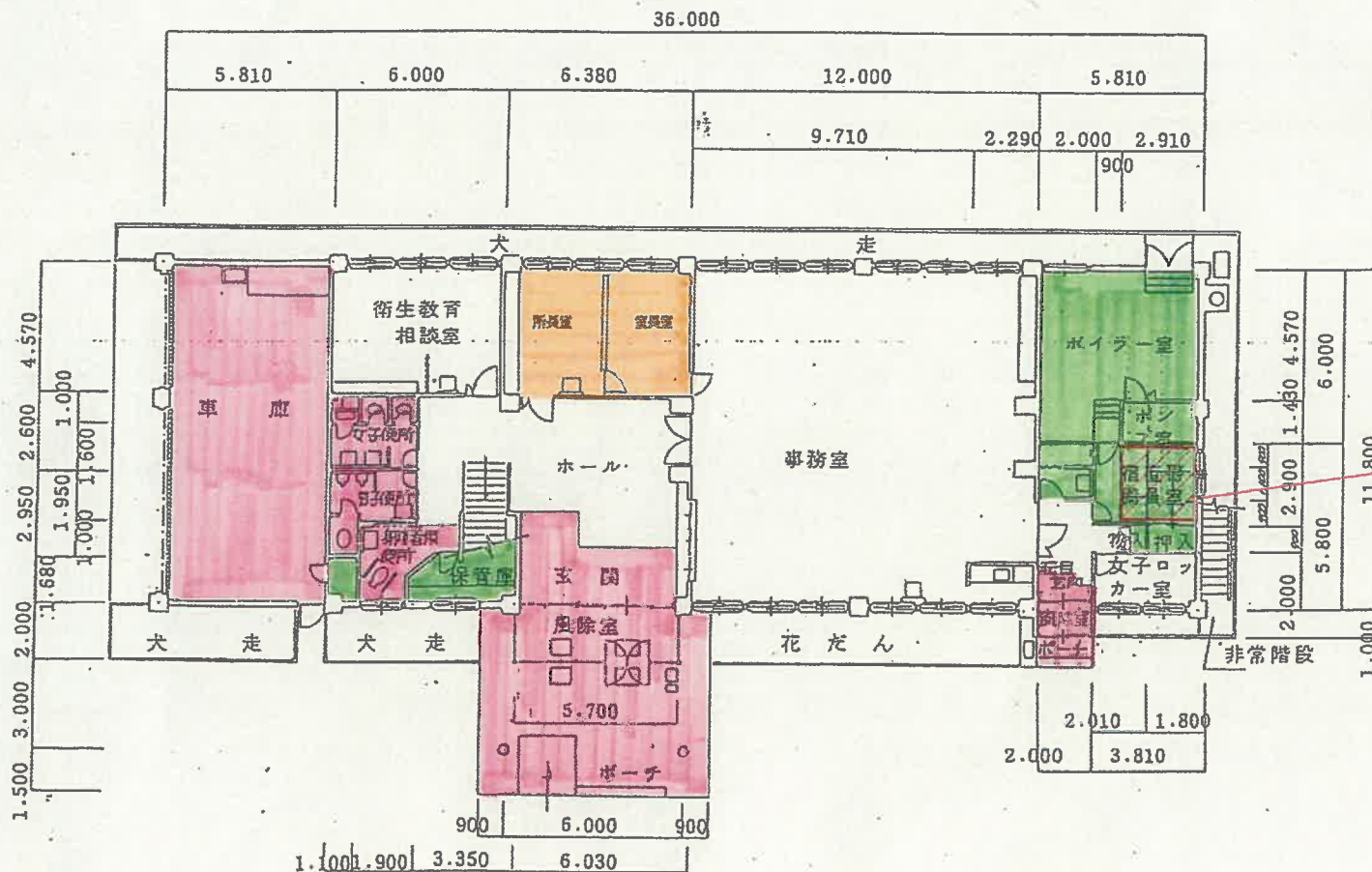
◎取得年月日 昭和54年3月28日

（凡例）

弾 性 床	
硬 質 床	
織 維 床	
清掃除外箇所	
洗面器	◎

委託業務を処理する  
ために要する室8.44㎡

図面名称	根室保健所庁舎（1F）平面図
部 局 名	根室保健所
口 座 名	根室保健所庁舎
所 在 地	根室市弥栄町2丁目1番地
区 分	建 物
種 目	事 務 所 建
数 量	438.200㎡
調 製 年 月 日	
調 製 者 氏 名	
備 考	



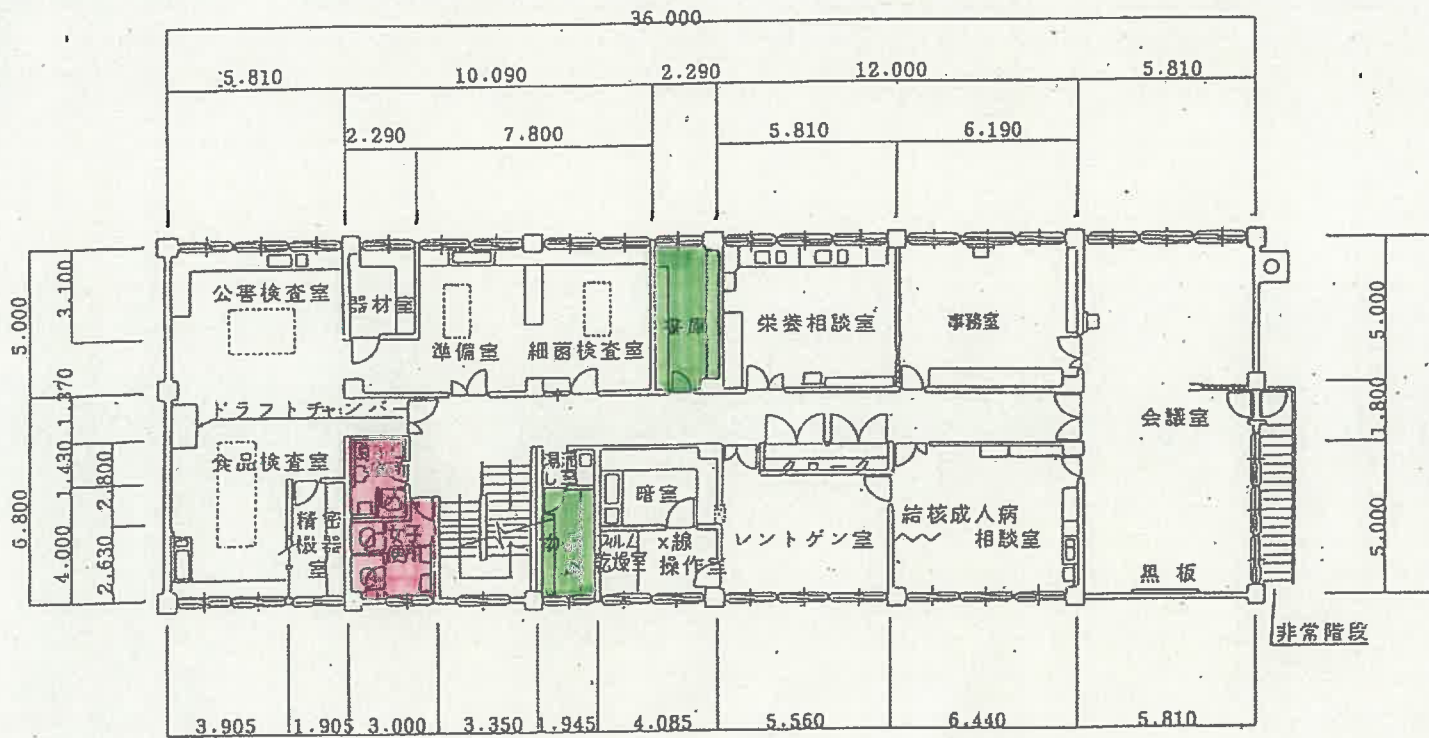
◎床面積求積（二階）

$$36.000 \times 11.800 = 424.80 \text{ m}^2$$

◎構 造 鉄筋コンクリート造  
陸屋根二階建（塔屋）

◎建築年月日 昭和54年3月24日

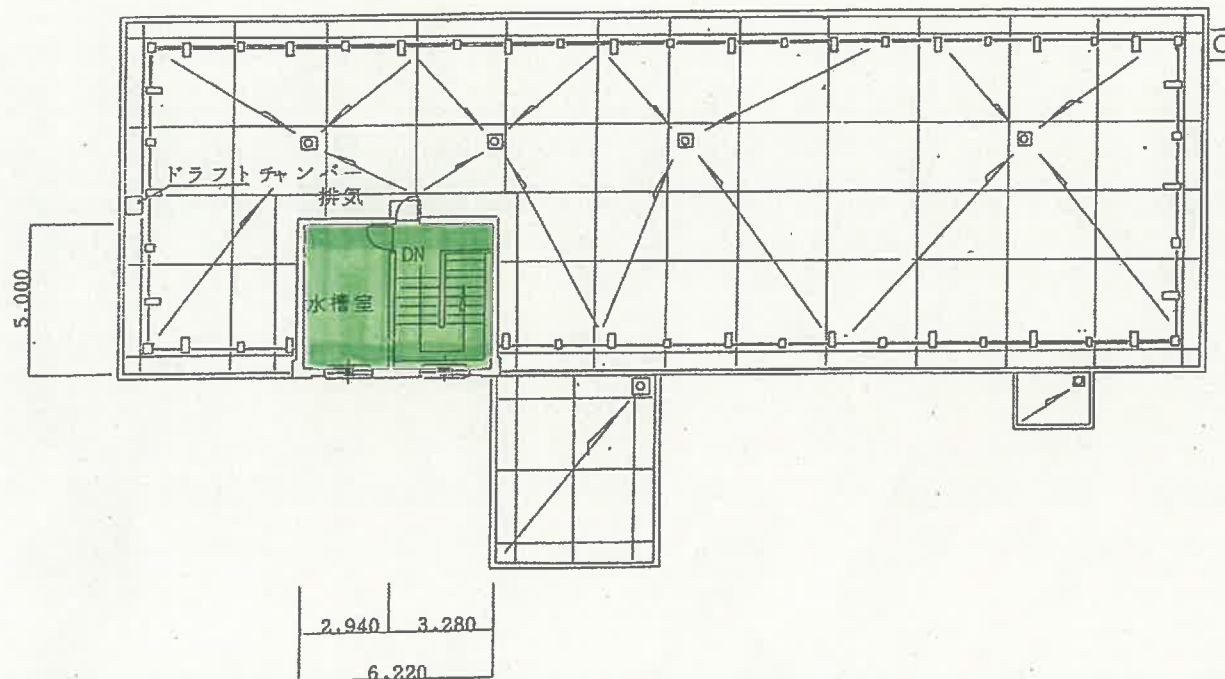
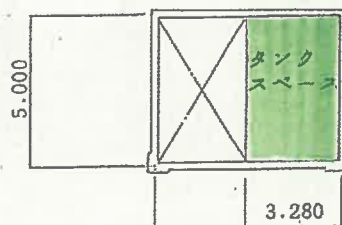
◎取得年月日 昭和54年3月28日



(凡例)

弾 性 床	
硬 質 床	
繊 維 床	
清掃除外箇所	
洗面器	◎

図面名称	根室保健所庁舎(2F)平面図
部 局 名	根室保健所
□ 座 名	根室保健所庁舎
所 在 地	根室市弥栄町2丁目1番地
区 分	建 物
種 目	事 務 所 建
数 量	424.80 m <sup>2</sup>
調 製 年 月 日	
調 製 者 職 氏 名	
備 考	



◎床面積求積（塔屋）

$$6.220 \times 5.000 + 3.280 \times 5.000 = 47.50 \text{ m}^2$$

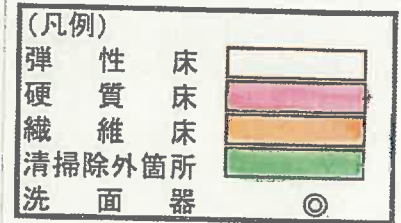
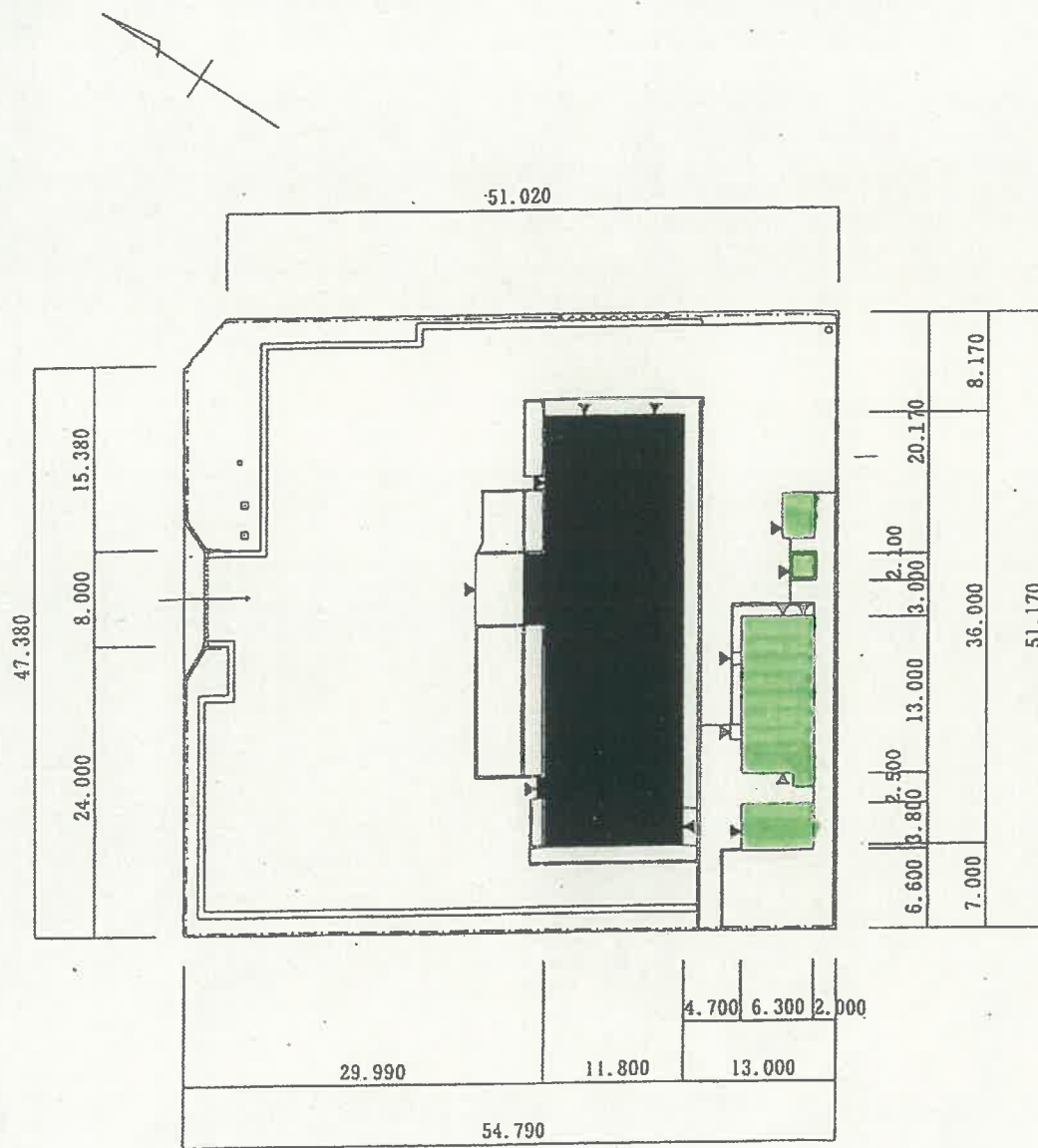
◎構 造 鉄筋コンクリート造陸屋根二階建（塔屋）

◎建築年月日 昭和54年3月24日

◎取得年月日 昭和54年3月28日

(凡例)		
弾 性 床		
硬 質 床		
織 維 床		
清掃除外箇所		
洗面器	◎	

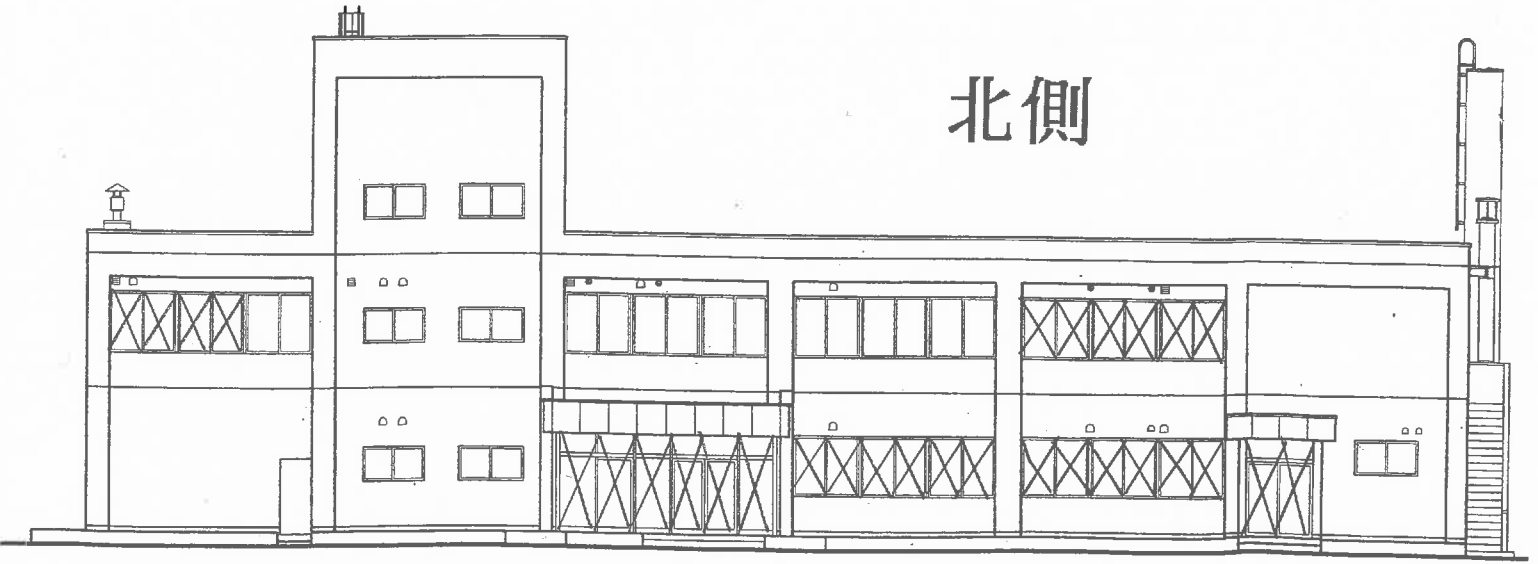
図面名称	根室保健所庁舎(塔屋) 平面図
部 局 名	根室保健所
口 座 名	根室保健所庁舎
所 在 地	根室市弥栄町2丁目1番地
区 分	建 物
種 目	事 務 所 建
数 量	47.50 <sup>2</sup> m
調 製 年 月 日	
調 製 者 職 氏 名	
備 考	



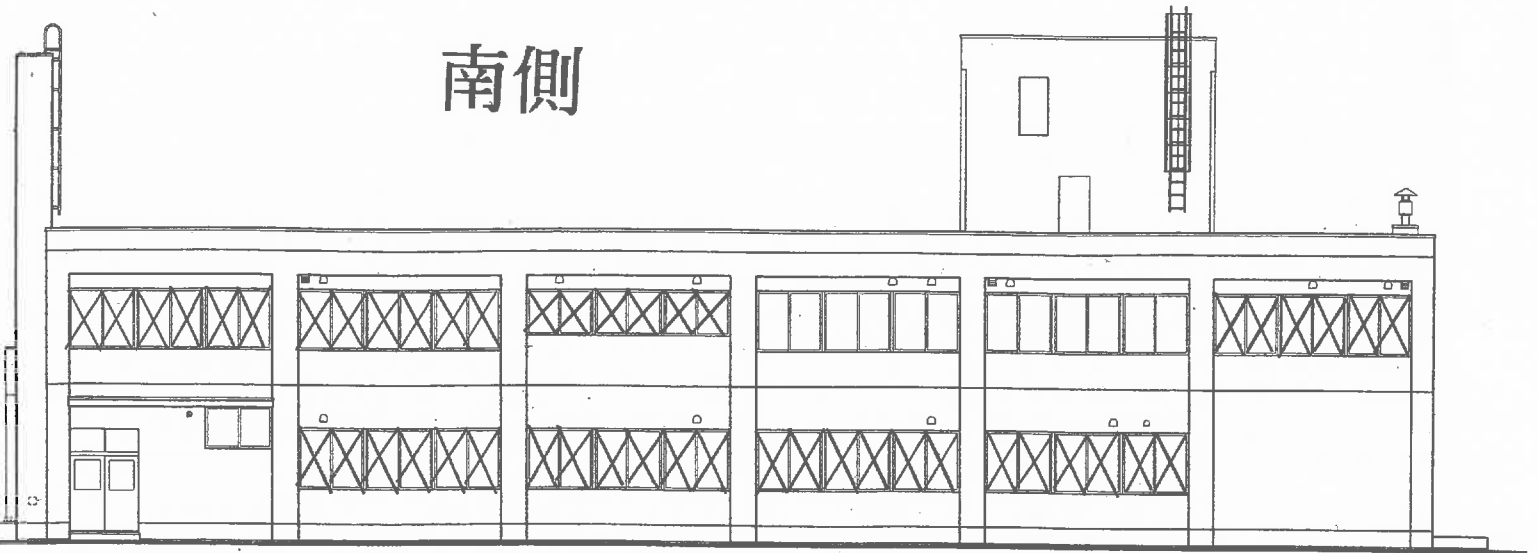
図面名称	根室保健所庁舎建物配置図
部局名	根室保健所
口座名	根室保健所庁舎
所在地	根室市弥栄町2丁目1番地
区分	建物
種目	事務所
数量	
調製年	
調製月	
調製者氏名	
備考	

# 窓ガラス定期清掃箇所

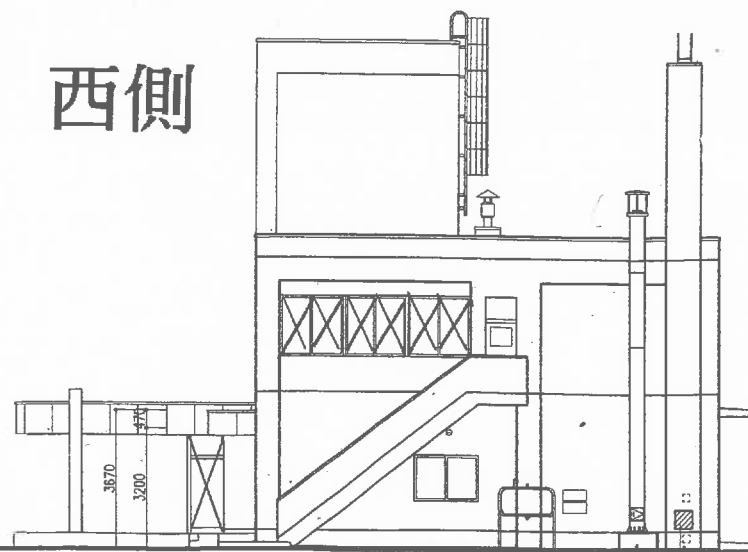
北側



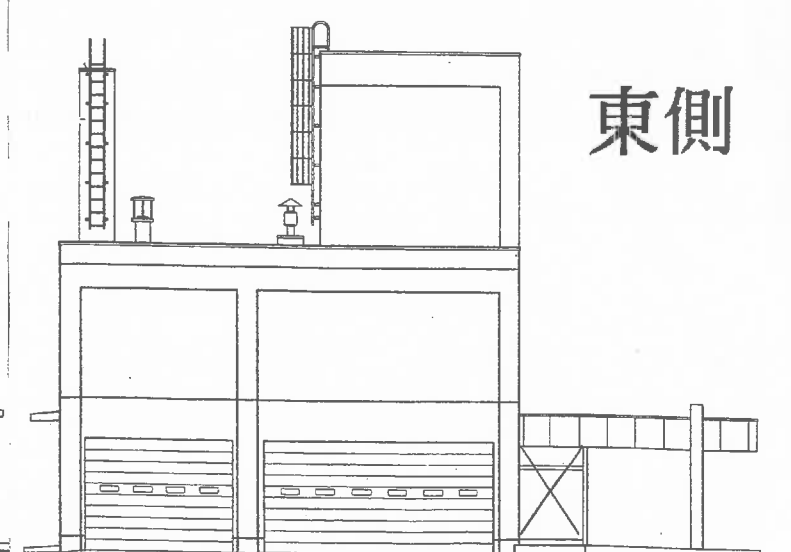
南側

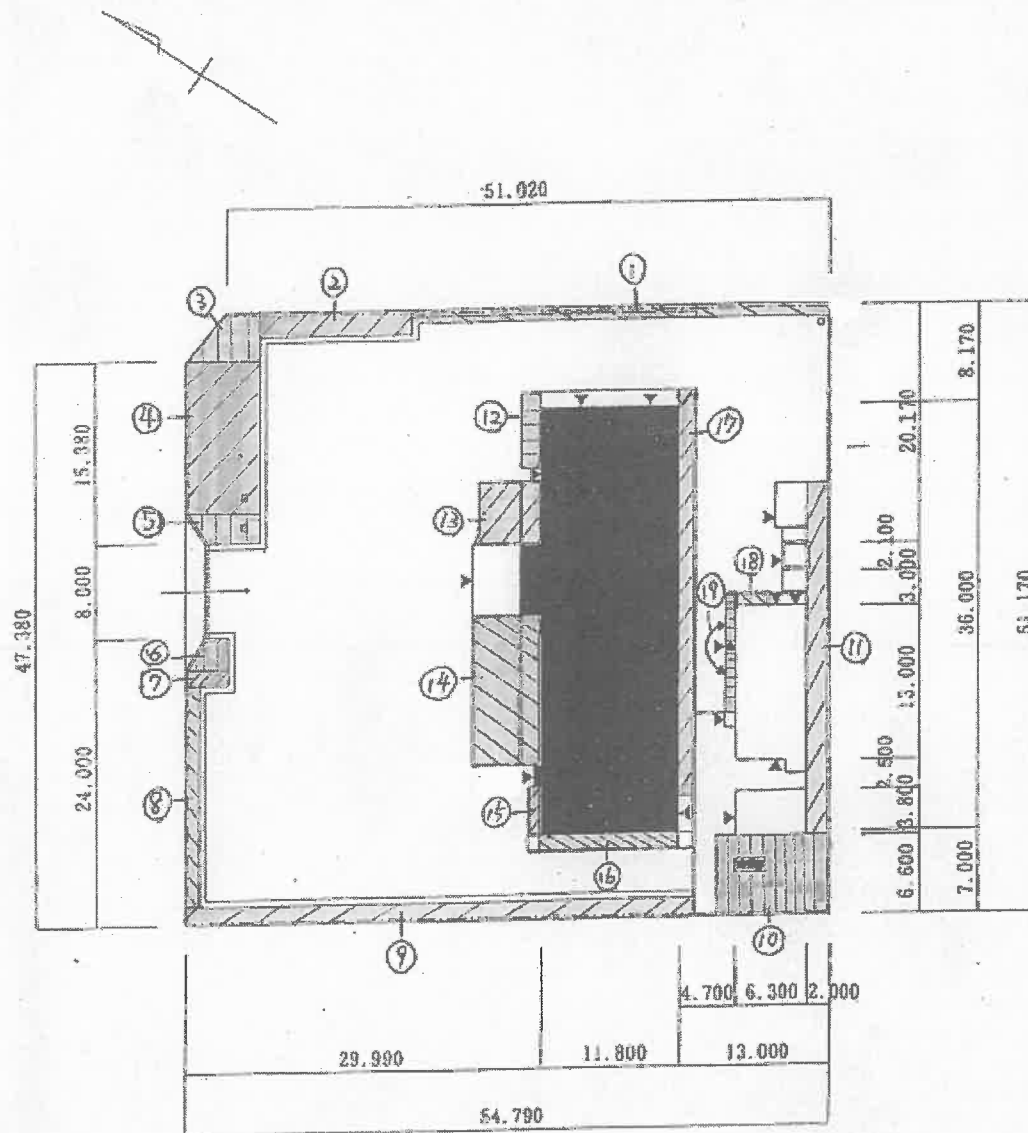


西側



東側





草刈面積 538.1381 m<sup>2</sup>

図面名称	根室保健所庁舎建物配置図
部局名	根室保健所
口座名	根室保健所庁舎
所在地	根室市弥栄町2丁目1番地
区分	建物
種目	事務所
数量	1
調製年	
調製月	
調製氏名	
備考	