

# 根室圏域の状況について

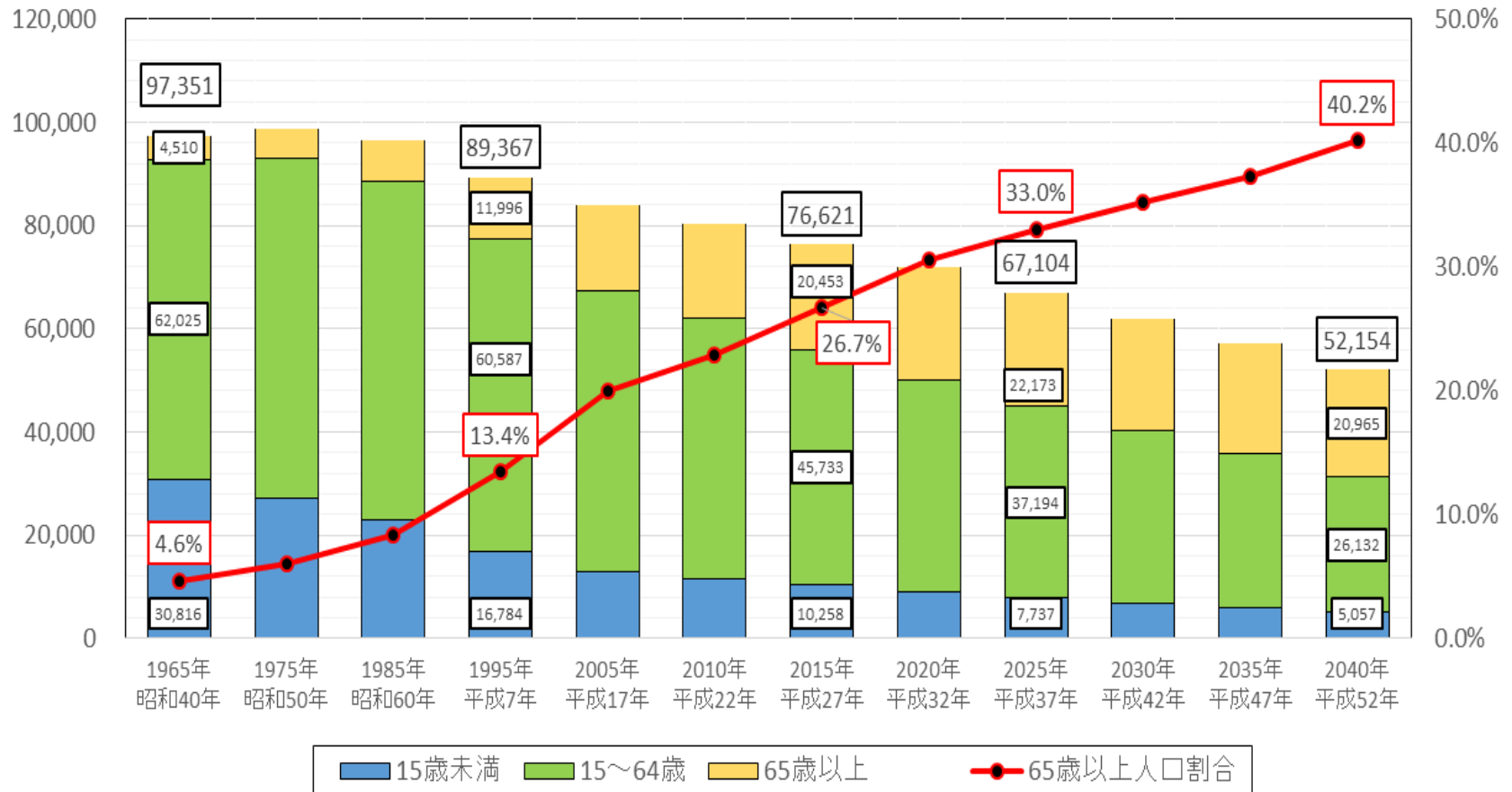
【地域の人口推計】 【患者受療動向】  
【病床の状況】

令和5年6月29日

根室保健医療福祉圏域連携推進会議  
兼根室圏域地域医療構想調整会議

# 人口構造の変化（根室圏域）

（単位：人）



※国勢調査及び国立社会保障・人口問題研究所による推計（平成30年推計）

※人口の計には年齢不詳を含むため、内訳と一致しない場合があります。

# 人口構造の変化（根室圏域）

## 総人口の推移

（単位：人）

市町村名	1965年	1975年	1985年	1995年	2005年	2010年	2015年	2020年	2025年	2030年	2035年	2040年
根室市	45,149	45,817	40,675	34,934	31,202	29,201	26,917	24,461	22,005	19,610	17,330	15,190
別海町	19,502	18,078	18,533	17,549	16,460	15,855	15,273	14,554	13,746	12,915	12,064	11,150
中標津町	15,718	18,929	21,675	22,326	23,792	23,982	23,774	23,311	22,611	21,803	20,853	19,739
標津町	8,051	7,781	7,577	7,087	6,063	5,646	5,242	4,853	4,456	4,035	3,623	3,214
羅臼町	8,931	8,249	8,065	7,471	6,540	5,885	5,415	4,824	4,286	3,788	3,312	2,861
根室管内	97,351	98,854	96,525	89,367	84,057	80,569	76,621	72,003	67,104	62,151	57,182	52,154

※国勢調査及び国立社会保障・人口問題研究所による推計（平成30年3月推計）

## 75歳以上人口の推移

（単位：人）

市町村名	1965年	1975年	1985年	1995年	2005年	2010年	2015年	2020年	2025年	2030年	2035年	2040年
根室市	633	813	1,286	1,803	2,881	3,581	4,096	4,302	4,540	4,548	4,196	3,862
別海町	275	399	597	968	1,535	1,791	1,826	1,953	2,258	2,562	2,644	2,564
中標津町	262	343	529	955	1,686	2,155	2,629	3,079	3,717	4,293	4,487	4,596
標津町	116	184	232	374	600	665	716	774	889	922	890	829
羅臼町	98	110	194	297	507	626	748	764	794	832	811	804
根室管内	1,384	1,849	2,838	4,397	7,209	8,818	10,015	10,872	12,198	13,157	13,028	12,655

※国勢調査及び国立社会保障・人口問題研究所による推計（平成30年3月推計）

# 病床の状況（根室圏域）

病床利用率＝在棟患者延べ数（年間）÷（稼働病床数×365）×100

	許可 病床数	令和3年度病床機能報告							令和4年意向調査					
		稼働病床数					非稼働 (休床) 病床数	病床 利用率	2025年の病床機能(予定)					
		計	高度 急性期	急性期	回復期	慢性期			計	高度 急性期	急性期	回復期	慢性期	休棟 中等
市立根室病院	131床	131床	0床	131床	0床	0床		72.3%	131床	0床	131床	0床	0床	0床
町立別海病院	84床	84床	0床	34床	0床	50床		72.2%	84床	0床	34床	0床	50床	0床
町立中標津病院	173床	124床	0床	124床	0床	0床	49床	77.4%	173床	0床	120床	0床	0床	53床
標津町国民健康保険標津病院	35床	35床	0床	35床	0床	0床		48.0%	35床	0床	35床	0床	0床	0床
知床らうす国民健康保険診療所	14床	14床	0床	14床	0床	0床		54.9%	14床	0床	14床	0床	0床	0床
医療法人樹恵会 石田病院	60床	60床	0床	0床	0床	60床		98.7%	60床	0床	0床	0床	60床	0床
合 計	497床	448床	0床	338床	0床	110床	49床	74.8%	497床	0床	334床	0床	110床	53床

## 国民健康保険・後期高齢者と協会けんぽの自給率比較（令和3年度）

- 令和5年2月に全国健康保険協会北海道支部（協会けんぽ）から提供いただいたデータとKDBデータを用いています。
- “国民健康保険の入院患者流出割合”と“協会けんぽ加入者二次医療圏単位別患者流出入状況 医科入院”のデータを基に作成した散布図と折れ線グラフとなります。
- 単位は%で、数字が大きいほどその医療圏に患者が入院していることとなります。

### 【参考】

#### 全道の保険加入者割合

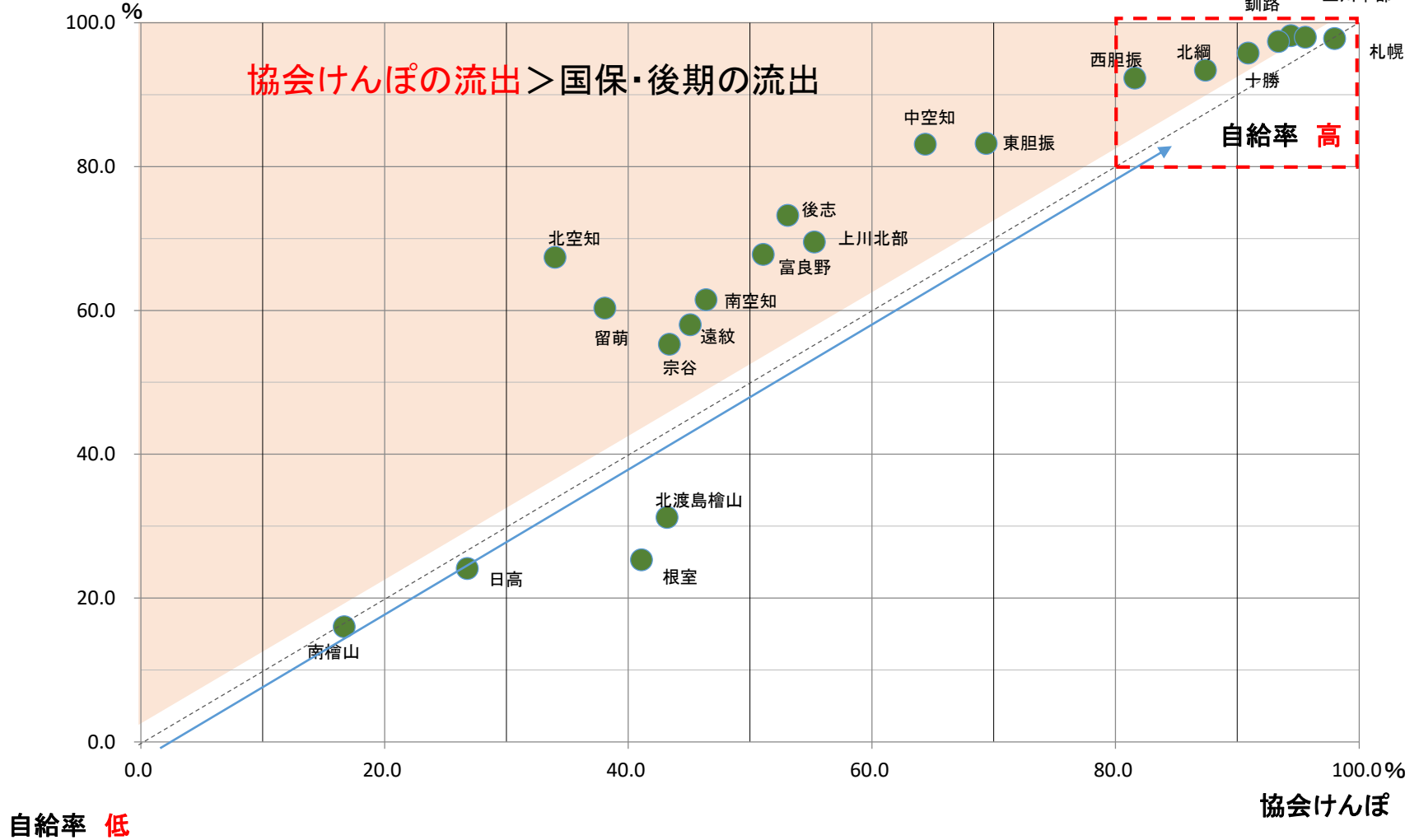
- 国保組合、後期高齢者医療制度・・・約37%（約194万人）
- 全国健康保険協会北海道支部・・・約35%（約185万人）
- その他・・・約28%（約144万人）

※ 全道人口を約523万人として算出（令和3年住民基本台帳より）

# 協会けんぽ加入者患者流出入状況(入院)

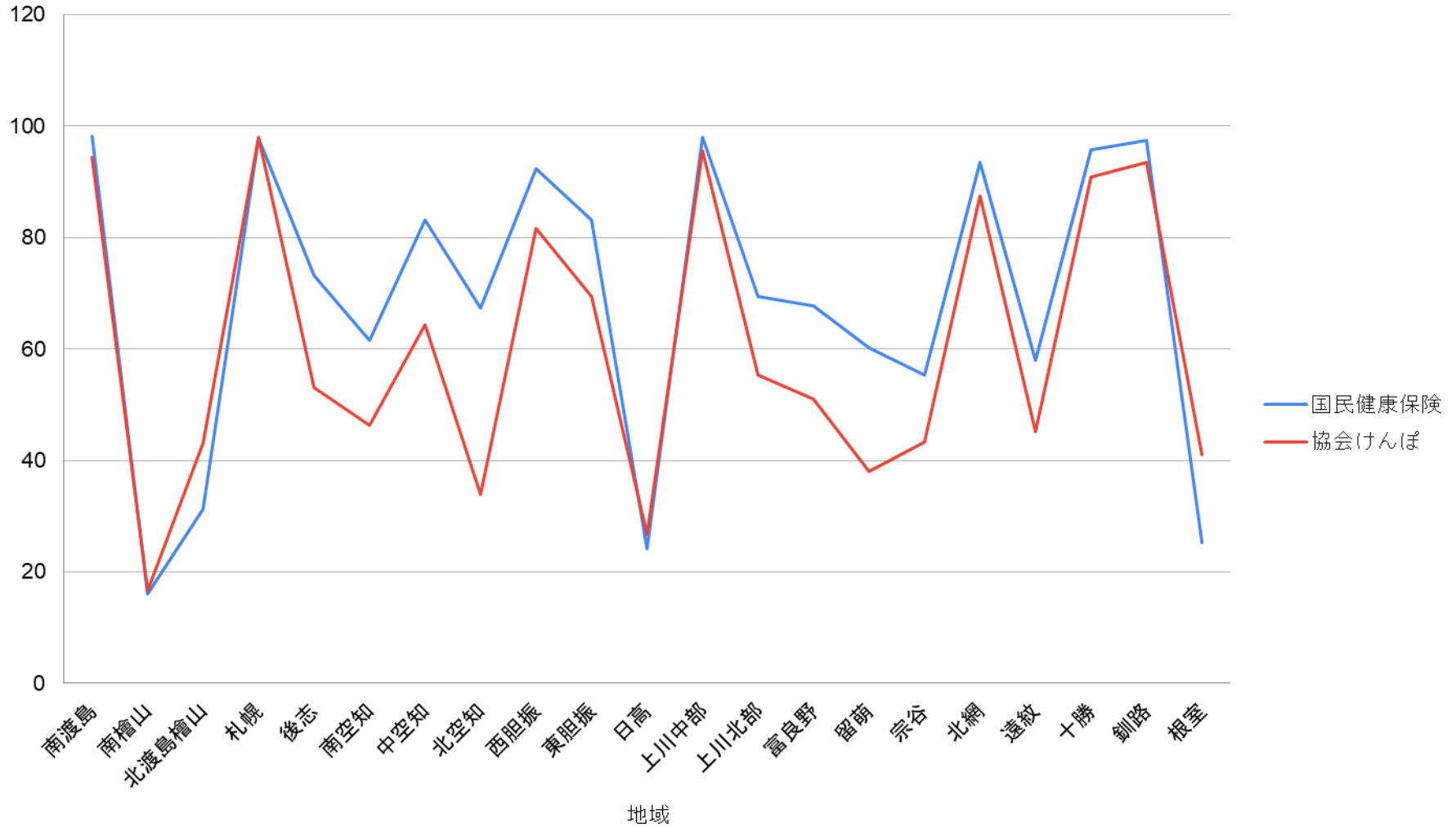
## 令和3年度における国民健康保険・後期高齢者と協会けんぽの自給率比較

国民健康保険・後期高齢者



# 協会けんぽ加入者患者流出入状況(入院)

## 令和3年度における国民健康保険・後期高齢者と協会けんぽの自給率比較



# 協会けんぽ加入者患者流出入状況（令和3年度）

## 集計方法及び留意点

- 令和3年度（令和3年4月～令和4年3月）診療分の医科入院及び医科入院外レセプト件数を集計し、割合を示したもの。
- 同一月に同一人のレセプトは複数存在する場合がある。
- 協会けんぽ（全支部）加入者のうち、被保険者住所（居住地）および医療機関所在地（受診地）が北海道内であるデータを集計対象としている。
- 被扶養者の居住地は被保険者住所と同一とみなしている。（住民票上の居住地と異なる可能性を含んでいる）
- 二次医療圏単位別患者流出入状況……………スライド5～6
- 根室圏域の市区町村単位別患者流出入状況…スライド7



# 令和3年度 協会けんぽ加入者 二次医療圏単位別患者流出入状況 医科入院

二次医療圏 医科入院		医療機関所在地																				
		南渡島	南檜山	北渡島 檜山	札幌	後志	南空知	中空知	北空知	西胆振	東胆振	日高	上川 中部	上川 北部	富良野	留萌	宗谷	北網	遠紋	十勝	釧路	根室
患者 住 所 地	南渡島	94.4%	0.1%	0.1%	4.7%	0.2%	0.0%	0.0%	0.0%	0.2%	0.0%	0.0%	0.1%	0.0%	0.0%	0.0%	0.1%	0.0%	0.1%	0.1%	0.1%	0.0%
	南檜山	70.3%	16.7%	0.0%	10.8%	0.0%	0.2%	0.7%	0.0%	0.0%	0.0%	0.1%	0.0%	0.0%	0.0%	0.0%	0.3%	0.2%	0.0%	0.1%	0.6%	0.0%
	北渡島檜山	41.6%	0.5%	43.2%	11.0%	0.1%	0.1%	0.0%	0.0%	2.5%	0.1%	0.0%	0.4%	0.0%	0.0%	0.0%	0.1%	0.0%	0.0%	0.4%	0.0%	0.0%
	札幌	0.1%	0.0%	0.0%	98.0%	0.5%	0.2%	0.1%	0.0%	0.1%	0.2%	0.0%	0.3%	0.0%	0.0%	0.0%	0.0%	0.1%	0.0%	0.1%	0.1%	0.0%
	後志	0.3%	0.0%	0.7%	43.9%	53.1%	0.1%	0.1%	0.0%	1.1%	0.0%	0.0%	0.3%	0.0%	0.0%	0.0%	0.0%	0.2%	0.0%	0.1%	0.1%	0.0%
	南空知	0.0%	0.0%	0.0%	48.5%	0.1%	46.4%	3.8%	0.0%	0.1%	0.4%	0.0%	0.2%	0.0%	0.0%	0.0%	0.0%	0.0%	0.0%	0.1%	0.1%	0.0%
	中空知	0.0%	0.0%	0.0%	18.8%	0.0%	3.9%	64.4%	0.3%	0.0%	0.0%	0.0%	9.9%	0.0%	2.0%	0.0%	0.0%	0.3%	0.0%	0.2%	0.0%	0.0%
	北空知	0.0%	0.0%	0.0%	7.3%	0.0%	1.2%	10.2%	34.0%	0.1%	0.0%	0.0%	46.6%	0.0%	0.0%	0.2%	0.0%	0.0%	0.0%	0.2%	0.0%	0.2%
	西胆振	0.0%	0.0%	0.0%	16.6%	0.1%	0.0%	0.0%	0.0%	81.6%	0.9%	0.0%	0.5%	0.0%	0.0%	0.0%	0.0%	0.0%	0.0%	0.2%	0.1%	0.0%
	東胆振	0.2%	0.0%	0.0%	24.2%	0.7%	0.1%	0.3%	0.0%	4.1%	69.4%	0.0%	0.4%	0.0%	0.0%	0.0%	0.0%	0.0%	0.0%	0.3%	0.1%	0.1%
	日高	0.2%	0.0%	0.0%	38.6%	0.0%	0.2%	0.0%	0.0%	0.6%	29.3%	26.8%	0.3%	0.0%	0.7%	0.0%	0.0%	0.0%	0.0%	2.8%	0.3%	0.1%
	上川中部	0.0%	0.0%	0.0%	3.1%	0.0%	0.0%	0.2%	0.3%	0.0%	0.0%	0.0%	95.6%	0.2%	0.1%	0.0%	0.0%	0.2%	0.0%	0.1%	0.1%	0.0%
	上川北部	0.0%	0.0%	0.0%	7.2%	0.0%	0.4%	0.5%	0.0%	0.1%	0.0%	0.0%	35.3%	55.3%	0.0%	0.0%	0.2%	0.6%	0.0%	0.2%	0.0%	0.0%
	富良野	0.1%	0.0%	0.2%	6.1%	0.3%	0.1%	0.8%	0.0%	0.0%	0.1%	0.0%	39.0%	0.1%	51.1%	0.0%	0.0%	0.1%	0.0%	2.0%	0.1%	0.0%
	留萌	0.1%	0.0%	0.0%	20.1%	0.2%	0.6%	1.7%	3.6%	0.0%	0.0%	0.0%	30.4%	2.5%	0.0%	38.1%	2.3%	0.0%	0.0%	0.2%	0.0%	0.0%
	宗谷	0.1%	0.0%	0.1%	24.7%	0.0%	0.3%	0.4%	0.0%	0.0%	0.0%	0.0%	20.7%	10.0%	0.0%	0.0%	43.4%	0.1%	0.0%	0.1%	0.1%	0.0%
	北網	0.1%	0.0%	0.0%	6.7%	0.1%	0.1%	0.0%	0.0%	0.1%	0.0%	0.0%	3.2%	0.0%	0.0%	0.0%	0.0%	87.4%	0.6%	0.8%	0.8%	0.1%
	遠紋	0.0%	0.0%	0.0%	9.0%	0.0%	0.1%	0.0%	0.0%	0.0%	0.0%	0.0%	18.7%	4.6%	0.2%	0.1%	0.0%	21.9%	45.1%	0.2%	0.0%	0.0%
	十勝	0.1%	0.0%	0.0%	6.8%	0.1%	0.0%	0.0%	0.0%	0.0%	0.0%	0.0%	0.4%	0.0%	0.0%	0.0%	0.0%	0.5%	0.0%	90.9%	0.9%	0.0%
	釧路	0.0%	0.0%	0.0%	4.6%	0.0%	0.0%	0.0%	0.0%	0.0%	0.0%	0.0%	0.3%	0.0%	0.0%	0.0%	0.0%	0.3%	0.1%	0.9%	93.4%	0.3%
根室	0.1%	0.0%	0.0%	8.4%	0.0%	0.1%	0.0%	0.0%	0.0%	0.0%	0.0%	0.4%	0.0%	0.0%	0.0%	0.0%	0.4%	0.0%	0.8%	48.7%	41.1%	

# 令和3年度 協会けんぽ加入者 二次医療圏単位別患者流出入状況 医科入院外

二次医療圏 医科入院外		医療機関所在地																					
		南渡島	南檜山	北渡島 檜山	札幌	後志	南空知	中空知	北空知	西胆振	東胆振	日高	上川 中部	上川 北部	富良野	留萌	宗谷	北網	遠紋	十勝	釧路	根室	
患者 住 所 地	南渡島	98.4%	0.1%	0.1%	1.2%	0.1%	0.0%	0.0%	0.0%	0.1%	0.0%	0.0%	0.0%	0.0%	0.0%	0.0%	0.0%	0.0%	0.0%	0.0%	0.0%	0.0%	
	南檜山	49.7%	46.8%	0.4%	2.5%	0.2%	0.0%	0.0%	0.0%	0.1%	0.1%	0.0%	0.1%	0.0%	0.0%	0.0%	0.0%	0.1%	0.0%	0.0%	0.0%	0.0%	
	北渡島檜山	31.1%	0.9%	57.2%	4.1%	0.5%	0.1%	0.0%	0.0%	5.7%	0.1%	0.0%	0.1%	0.0%	0.0%	0.0%	0.0%	0.0%	0.0%	0.0%	0.0%	0.0%	
	札幌	0.1%	0.0%	0.0%	98.7%	0.2%	0.2%	0.0%	0.0%	0.1%	0.2%	0.0%	0.1%	0.0%	0.0%	0.0%	0.0%	0.1%	0.0%	0.1%	0.0%	0.0%	
	後志	0.1%	0.0%	0.2%	17.7%	80.6%	0.1%	0.0%	0.0%	0.9%	0.1%	0.0%	0.1%	0.0%	0.0%	0.0%	0.0%	0.0%	0.0%	0.0%	0.0%	0.0%	
	南空知	0.0%	0.0%	0.0%	20.9%	0.1%	77.0%	1.3%	0.0%	0.1%	0.2%	0.0%	0.2%	0.0%	0.0%	0.0%	0.0%	0.0%	0.0%	0.1%	0.0%	0.0%	
	中空知	0.0%	0.0%	0.0%	6.4%	0.1%	2.8%	83.9%	0.9%	0.1%	0.1%	0.0%	4.0%	0.0%	1.5%	0.1%	0.0%	0.1%	0.0%	0.1%	0.0%	0.0%	
	北空知	0.1%	0.0%	0.0%	2.7%	0.0%	0.5%	7.0%	65.7%	0.0%	0.0%	0.0%	23.6%	0.0%	0.1%	0.2%	0.0%	0.0%	0.0%	0.1%	0.0%	0.0%	
	西胆振	0.1%	0.0%	0.0%	3.9%	0.1%	0.0%	0.0%	0.0%	94.6%	1.0%	0.0%	0.1%	0.0%	0.0%	0.0%	0.0%	0.0%	0.0%	0.0%	0.0%	0.0%	
	東胆振	0.1%	0.0%	0.0%	7.1%	0.1%	0.1%	0.0%	0.0%	1.4%	90.6%	0.2%	0.1%	0.0%	0.0%	0.0%	0.0%	0.0%	0.0%	0.1%	0.0%	0.0%	
	日高	0.1%	0.0%	0.1%	10.6%	0.1%	0.1%	0.0%	0.0%	0.2%	17.4%	68.6%	0.1%	0.0%	0.4%	0.0%	0.0%	0.1%	0.0%	2.2%	0.1%	0.0%	
	上川中部	0.0%	0.0%	0.0%	1.3%	0.0%	0.1%	0.1%	0.1%	0.0%	0.0%	0.0%	97.8%	0.1%	0.1%	0.0%	0.0%	0.1%	0.0%	0.1%	0.0%	0.0%	
	上川北部	0.0%	0.0%	0.0%	2.9%	0.1%	0.0%	0.1%	0.0%	0.0%	0.1%	0.0%	19.0%	77.2%	0.1%	0.0%	0.2%	0.0%	0.0%	0.1%	0.0%	0.0%	
	富良野	0.1%	0.0%	0.0%	2.6%	0.0%	0.2%	0.7%	0.0%	0.0%	0.1%	0.0%	19.7%	0.0%	75.2%	0.0%	0.0%	0.0%	0.0%	1.2%	0.1%	0.0%	
	留萌	0.0%	0.0%	0.0%	7.5%	0.0%	0.1%	1.4%	2.9%	0.0%	0.1%	0.0%	12.1%	1.1%	0.0%	72.1%	2.5%	0.0%	0.0%	0.1%	0.0%	0.0%	
	宗谷	0.1%	0.0%	0.0%	8.3%	0.1%	0.1%	0.0%	0.0%	0.1%	0.1%	0.0%	6.9%	7.0%	0.0%	0.3%	76.4%	0.1%	0.4%	0.1%	0.0%	0.0%	
	北網	0.0%	0.0%	0.0%	2.1%	0.0%	0.0%	0.0%	0.0%	0.0%	0.0%	0.0%	0.6%	0.0%	0.0%	0.0%	0.0%	96.4%	0.3%	0.2%	0.3%	0.0%	
	遠紋	0.1%	0.0%	0.0%	3.5%	0.1%	0.1%	0.0%	0.0%	0.0%	0.1%	0.0%	4.7%	2.4%	0.0%	0.0%	0.0%	14.7%	74.2%	0.1%	0.1%	0.0%	
	十勝	0.0%	0.0%	0.0%	1.6%	0.0%	0.0%	0.0%	0.0%	0.0%	0.0%	0.0%	0.2%	0.0%	0.2%	0.0%	0.0%	0.3%	0.0%	97.3%	0.2%	0.0%	
	釧路	0.0%	0.0%	0.0%	1.6%	0.0%	0.0%	0.0%	0.0%	0.0%	0.0%	0.0%	0.1%	0.0%	0.0%	0.0%	0.0%	0.3%	0.0%	0.4%	97.1%	0.3%	
根室	0.0%	0.0%	0.0%	3.4%	0.0%	0.1%	0.0%	0.0%	0.0%	0.1%	0.0%	0.1%	0.0%	0.0%	0.0%	0.0%	0.5%	0.0%	0.4%	22.9%	72.3%		

# 令和3年度 協会けんぽ加入者 市区町村単位別患者流出入状況 根室圏域

根室圏域 医科入院		医療機関所在地					
		根室市	野付郡別 海町	標津郡中 標津町	標津郡標 津町	目梨郡羅 臼町	その他 圏域
患者 住 所 地	根室市	29.8%	0.5%	1.5%	0.0%	0.0%	68.3%
	野付郡別海町	1.0%	23.6%	11.4%	0.0%	0.0%	64.0%
	標津郡中標津町	0.6%	0.5%	49.9%	0.0%	0.0%	49.0%
	標津郡標津町	7.5%	1.2%	34.8%	6.8%	0.0%	49.7%
	目梨郡羅臼町	2.1%	0.0%	26.8%	0.0%	8.8%	62.4%

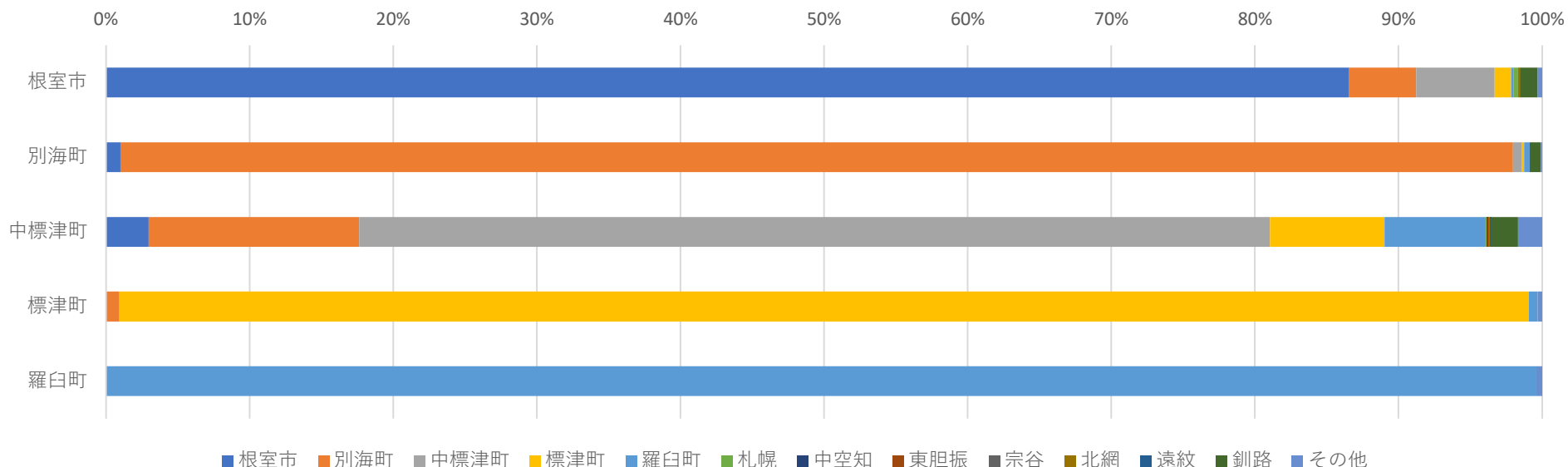
根室圏域 医科入院外		医療機関所在地					
		根室市	野付郡別 海町	標津郡中 標津町	標津郡標 津町	目梨郡羅 臼町	その他 圏域
患者 住 所 地	根室市	75.2%	0.6%	0.8%	0.0%	0.0%	23.4%
	野付郡別海町	0.5%	44.1%	19.8%	0.5%	0.0%	35.0%
	標津郡中標津町	0.4%	2.0%	69.3%	0.4%	0.0%	27.8%
	標津郡標津町	0.5%	2.7%	37.4%	33.3%	0.0%	26.0%
	目梨郡羅臼町	0.5%	0.9%	30.3%	3.9%	28.9%	35.5%

# 国保レセプトを用いた受療動向（令和3年度）

## 集計方法及び留意点

- 令和3年度（令和3年4月～令和4年3月）診療分の医科入院及び医科入院外レセプト件数を集計し、割合を示したもの。
- 対象としたレセプトは保険請求分であり、生活保護等の公費単独のデータ、自賠責または労災等、医科保険の対象でないものは含まれていない。
- 保険請求では国民健康保険（以下国保）、退職国保、後期高齢者医療制度のレセプトのみを用いている。
- 入院患者の受療動向（流入）……………スライド9
- 外来患者の受療動向（流入）……………スライド10
- 入院患者の受療動向（流出）……………スライド11
- 外来患者の受療動向（流出）……………スライド12
- 疾病別の受療動向……………スライド13～24
- 在宅医療の提供状況……………スライド25～26

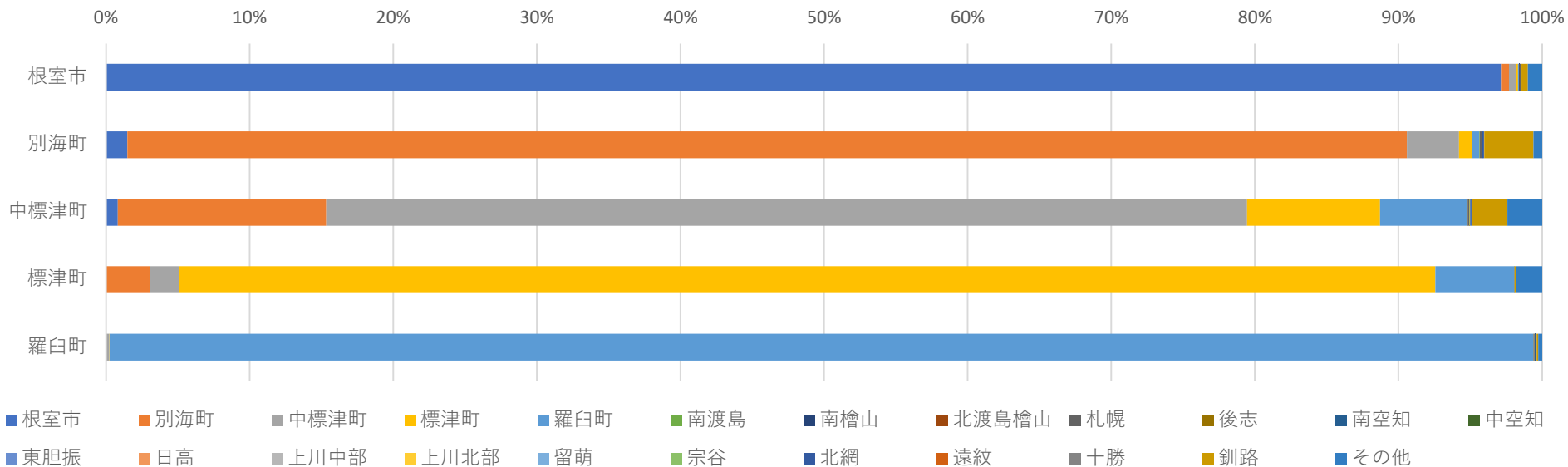
# 令和3年度 入院患者の受療動向（流入）



市区町村	負担者市町村名（居住する市町村名）													総計（人）
	根室市	別海町	中標津町	標津町	羅臼町	札幌	中空知	東胆振	宗谷	北網	遠紋	釧路	その他	
根室市	86.56%	4.68%	5.45%	1.14%	0.20%	0.30%				0.12%		1.24%	0.30%	4,018
別海町	1.01%	96.96%	0.62%	0.16%	0.39%							0.78%	0.08%	1,285
中標津町	2.97%	14.66%	63.42%	7.98%	7.06%	0.07%	0.07%	0.03%	0.03%	0.10%	0.07%	1.88%	1.67%	2,933
標津町		0.93%		98.15%	0.62%								0.31%	324
羅臼町					99.61%								0.39%	255
総数（人）	3,578	1,867	2,087	600	476	14	2	1	1	8	2	115	64	8,815
割合（%）	40.59%	21.18%	23.68%	6.81%	5.40%	0.16%	0.02%	0.01%	0.01%	0.09%	0.02%	1.30%	0.73%	100.00%

※網掛け（緑色）：自圏域内の移動

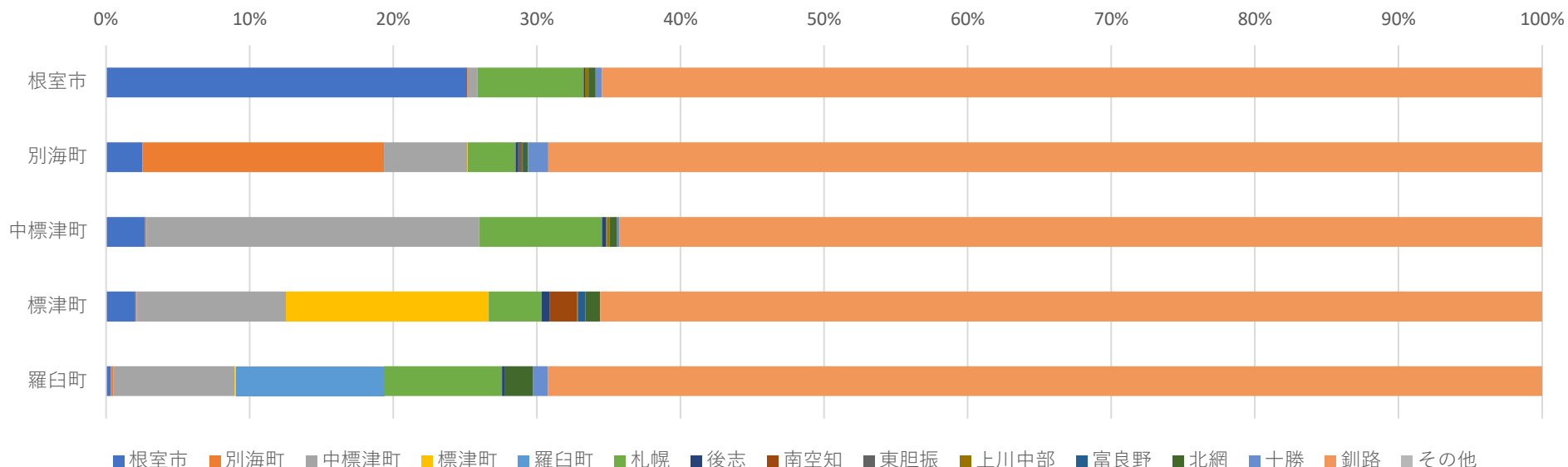
# 令和3年度 外来患者の受療動向（流入）



市区町村	負担者市町村名 (居住する市町村名)																							総計 (人)
	根室市	別海町	中標津町	標津町	羅臼町	南渡島	南檜山	北渡島檜山	札幌	後志	南空知	中空知	東胆振	日高	上川中部	上川北部	留萌	宗谷	北網	遠紋	十勝	釧路	その他	
根室市	97.14%	0.56%	0.46%	0.16%	0.09%	0.00%	0.00%	0.01%	0.08%		0.02%	0.00%			0.00%	0.01%		0.01%		0.01%	0.45%	0.99%	76,097	
別海町	1.49%	89.10%	3.63%	0.90%	0.50%	0.04%			0.16%		0.00%		0.01%	0.00%				0.02%	0.10%		0.01%	3.44%	0.60%	26,186
中標津町	0.81%	14.52%	64.13%	9.26%	6.09%	0.00%		0.02%	0.13%	0.00%		0.00%	0.00%	0.00%	0.00%			0.02%	0.09%	0.02%	0.01%	2.48%	2.42%	58,106
標津町	0.03%	3.02%	2.05%	87.46%	5.48%	0.02%			0.01%										0.01%			0.09%	1.82%	9,666
羅臼町	0.03%		0.20%	0.01%	99.16%	0.01%		0.03%	0.07%		0.01%					0.01%		0.04%		0.03%	0.10%	0.27%	6,936	
総数 (人)	74,784	32,486	38,778	14,192	11,148	17	1	15	185	1	1	13	3	3	3	3	12	17	89	12	20	2,700	2,508	176,991
割合 (%)	42.25%	18.35%	21.91%	8.02%	6.30%	0.01%	0.001%	0.01%	0.10%	0.001%	0.001%	0.01%	0.002%	0.002%	0.002%	0.002%	0.01%	0.01%	0.05%	0.01%	0.01%	1.53%	1.42%	100.00%

※網掛け（緑色）：自圏域内の移動

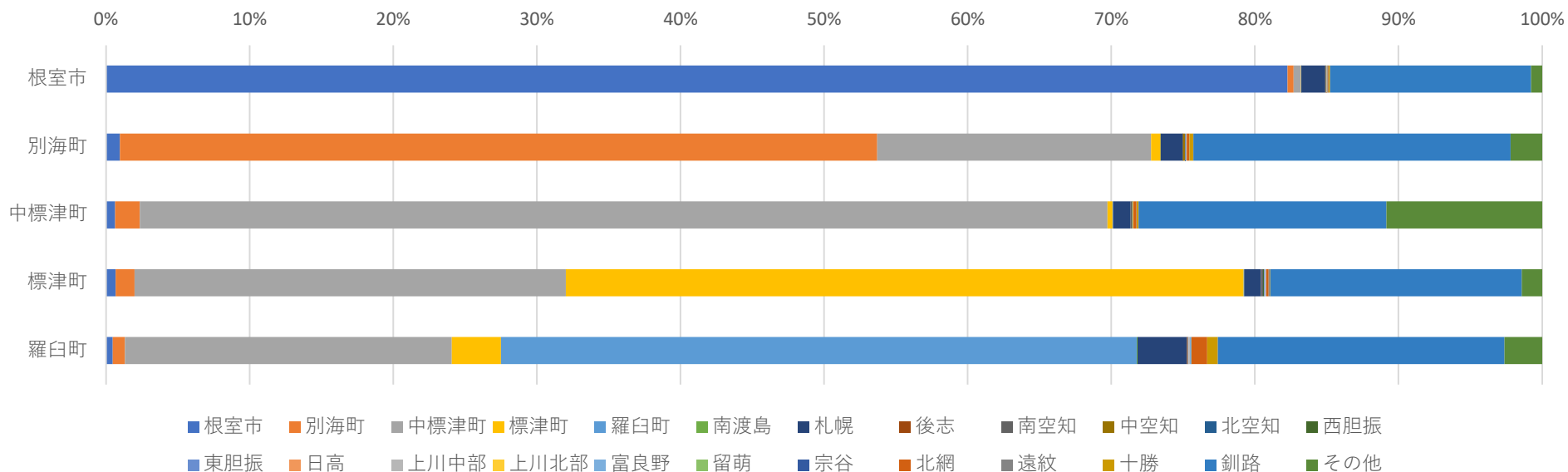
# 令和3年度 入院患者の受療動向（流出）



市区町村	医療機関市町村名（受診した医療機関の所在地）															総計（人）
	根室市	別海町	中標津町	標津町	羅臼町	札幌	後志	南空知	東胆振	上川中部	富良野	北網	十勝	釧路	その他	
根室市	25.14%	0.09%	0.63%			7.40%	0.09%			0.23%		0.51%	0.46%	65.45%	0.01%	13,834
別海町	2.54%	16.81%	5.80%	0.04%		3.33%	0.16%		0.24%	0.09%	0.16%	0.19%	1.42%	69.21%		7,411
中標津町	2.73%	0.10%	23.15%			8.56%	0.29%	0.04%		0.21%		0.52%	0.16%	64.24%		8,034
標津町	2.04%	0.09%	10.39%	14.12%		3.69%	0.53%	1.95%		0.04%	0.53%	1.02%		65.59%		2,252
羅臼町	0.33%	0.20%	8.42%	0.08%	10.33%	8.22%	0.16%					1.99%	1.02%	69.24%		2,458
総数（人）	3,939	1,274	2,818	323	254	2,244	63	47	18	57	24	198	206	22,523	1	33,989
割合（%）	11.59%	3.75%	8.29%	0.95%	0.75%	6.60%	0.19%	0.14%	0.05%	0.17%	0.07%	0.58%	0.61%	66.27%	0.00%	100.00%

※網掛け（緑色）：自圏域内の移動

# 令和3年度 外来患者の受療動向（流出）



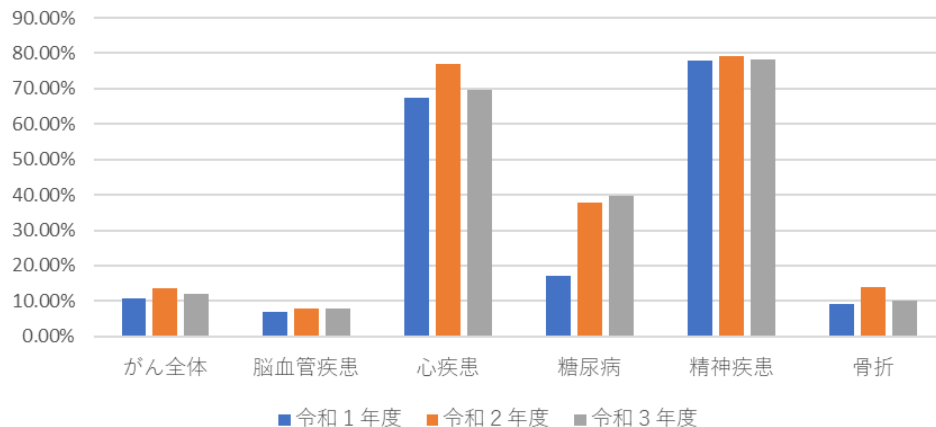
市区町村	医療機関市町村名（受診した医療機関の所在地）																									総計（人）
	根室市	別海町	中標津町	標津町	羅臼町	南渡島	札幌	後志	南空知	中空知	北空知	西胆振	東胆振	日高	上川中部	上川北部	富良野	留萌	宗谷	北網	遠紋	十勝	釧路	その他		
根室市	82.26%	0.43%	0.52%	0.00%	0.00%	0.01%	1.66%	0.00%	0.04%	0.01%		0.00%	0.01%	0.02%	0.06%	0.02%	0.01%	0.00%	0.00%	0.04%	0.02%	0.10%	14.01%	0.76%	89,855	
別海町	0.96%	52.74%	19.07%	0.66%		0.00%	1.55%	0.01%	0.00%	0.14%	0.00%		0.02%		0.09%					0.18%	0.01%	0.28%	22.09%	2.19%	44,234	
中標津町	0.64%	1.72%	67.38%	0.36%	0.03%		1.23%		0.09%	0.00%		0.03%	0.01%		0.02%	0.02%				0.23%	0.02%	0.12%	17.26%	10.84%	55,301	
標津町	0.66%	1.32%	30.05%	47.19%	0.01%	0.02%	1.16%		0.16%			0.07%	0.09%		0.07%					0.17%	0.07%	0.04%	17.51%	1.42%	17,913	
羅臼町	0.46%	0.85%	22.77%	3.41%	44.29%	0.06%	3.44%	0.05%	0.05%				0.01%		0.09%		0.08%	0.03%	0.01%	1.10%		0.74%	19.96%	2.62%	15,531	
総数（人）	74,888	25,039	55,089	9,477	6,895	24	3,600	12	119	73	2	28	33	16	130	32	21	5	3	447	44	405	38,139	8,313	222,834	
割合（%）	33.61%	11.24%	24.72%	4.25%	3.09%	0.01%	1.62%	0.01%	0.05%	0.03%	0.00%	0.01%	0.01%	0.01%	0.06%	0.01%	0.01%	0.00%	0.00%	0.20%	0.02%	0.18%	17.12%	3.73%	100.00%	

※網掛け（緑色）：自圏域内の移動



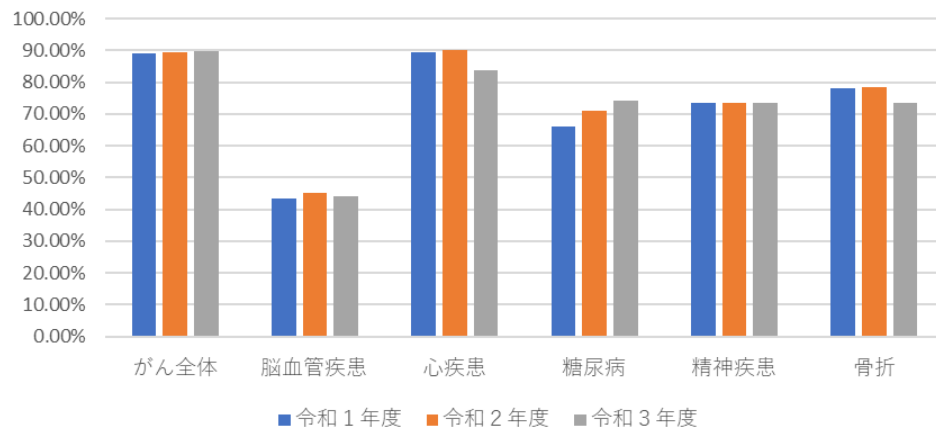
# 疾病別圏域自給率

疾病別（入院患者）の  
圏域自給率の3カ年比較



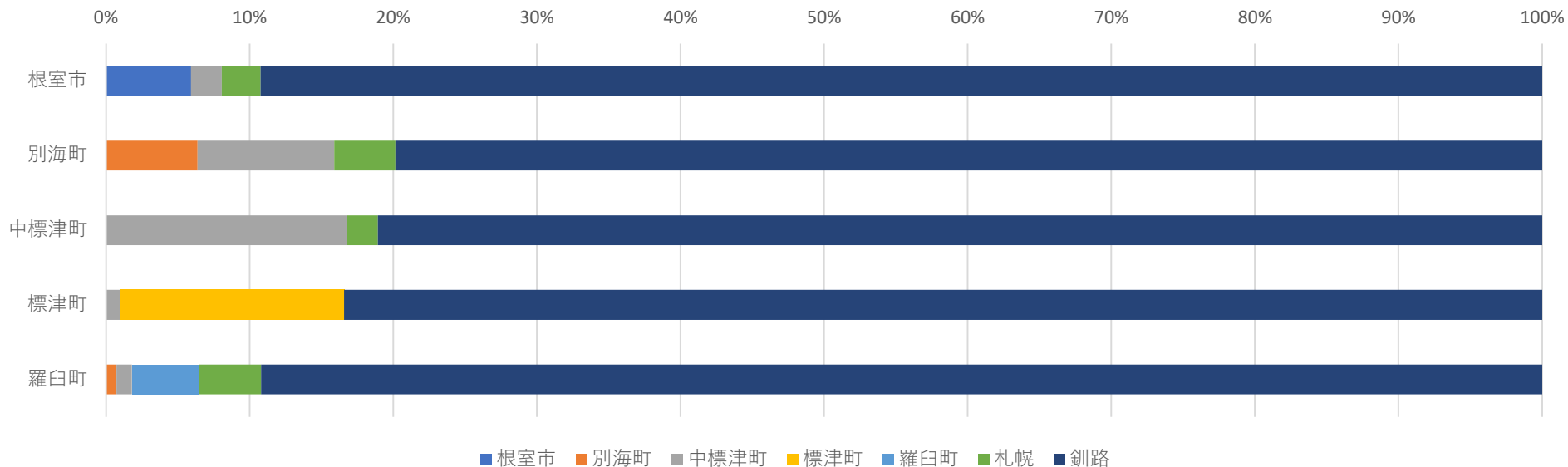
	令和1年度	令和2年度	令和3年度
がん全体	10.83%	13.46%	11.90%
脳血管疾患	7.08%	8.03%	7.74%
心疾患	67.40%	76.84%	69.69%
糖尿病	17.13%	37.72%	39.72%
精神疾患	77.76%	79.04%	78.26%
骨折	9.03%	13.77%	10.14%

疾病別（外来患者）の  
圏域自給率の3カ年比較



	令和1年度	令和2年度	令和3年度
がん全体	88.88%	89.53%	89.83%
脳血管疾患	43.49%	45.11%	44.26%
心疾患	89.40%	90.10%	83.73%
糖尿病	66.12%	71.14%	74.09%
精神疾患	73.50%	73.42%	73.46%
骨折	78.07%	78.59%	73.36%

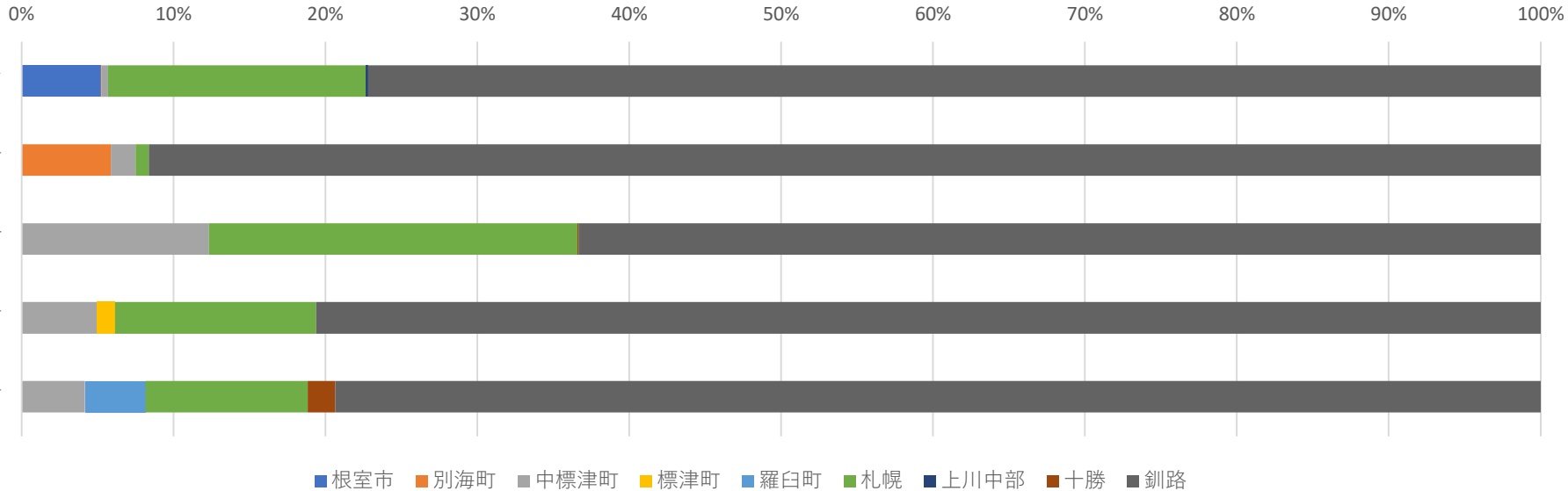
# 令和3年度 がん全体（入院患者）の受療動向（流出）



市区町村	医療機関市町村名（受診した医療機関の所在地）							総計（人）
	根室市	別海町	中標津町	標津町	羅臼町	札幌	釧路	
根室市	5.92%		2.14%			2.71%	89.23%	1,774
別海町		6.38%	9.50%			4.26%	79.86%	705
中標津町			16.79%			2.14%	81.07%	935
標津町			1.01%	15.58%			83.42%	199
羅臼町		0.72%	1.08%		4.68%	4.32%	89.21%	278
総数（人）	105	47	267	31	13	110	3,318	3,891
割合（%）	2.70%	1.21%	6.86%	0.80%	0.33%	2.83%	85.27%	100.00%

※網掛け（緑色）：自圏域内の移動

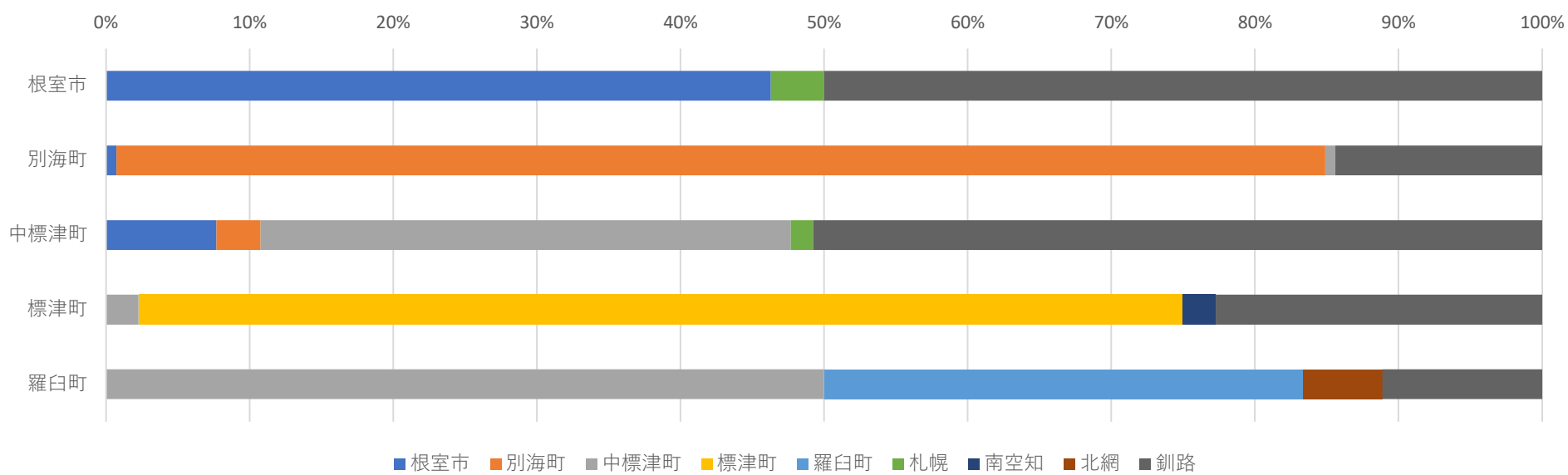
# 令和3年度 脳血管障害（入院患者）の受療動向（流出）



市区町村	医療機関市町村名（受診した医療機関の所在地）									
	根室市	別海町	中標津町	標津町	羅臼町	札幌	上川中部	十勝	釧路	総計（人）
根室市	5.22%	0.03%	0.45%			16.97%	0.12%		77.21%	3,317
別海町		5.88%	1.63%			0.88%			91.62%	1,599
中標津町			12.34%			24.26%		0.06%	63.34%	1,653
標津町			4.96%	1.18%		13.24%			80.61%	423
羅臼町			4.17%		3.99%	10.69%		1.81%	79.35%	552
総数（人）	173	95	289	5	22	1,093	4	11	5,852	7,544
割合(%)	2.29%	1.26%	3.83%	0.07%	0.29%	14.49%	0.05%	0.15%	77.57%	100.00%

※網掛け（緑色）：自圏域内の移動

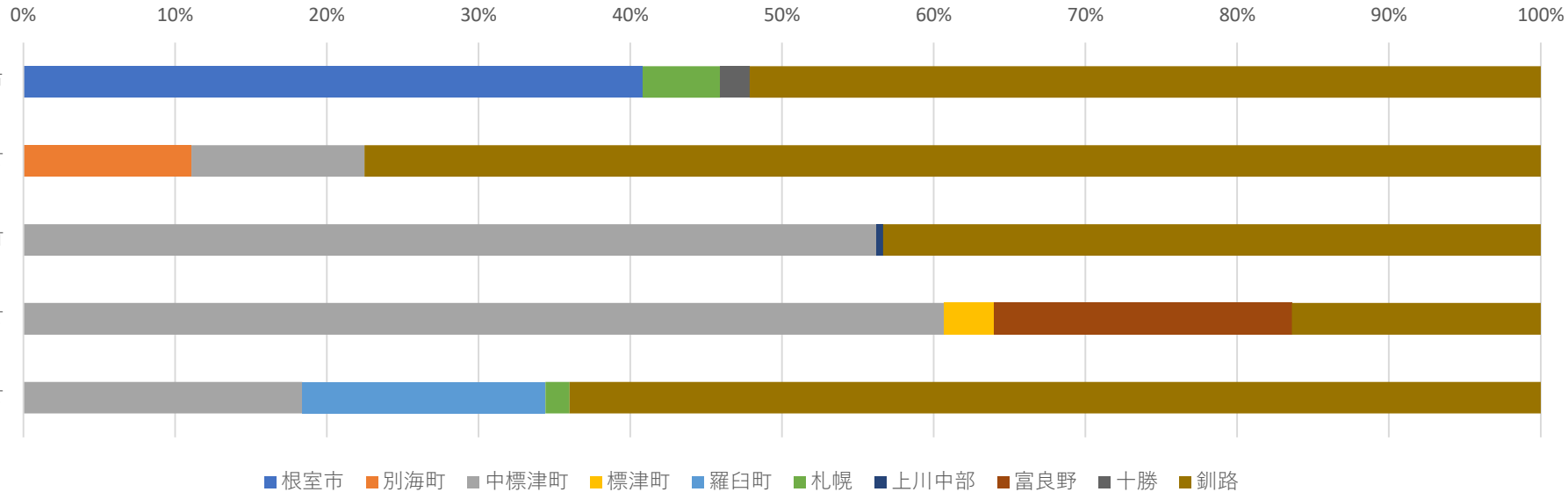
# 令和3年度 心疾患（入院患者）の受療動向（流出）



市区町村	医療機関市町村名（受診した医療機関の所在地）									
	根室市	別海町	中標津町	標津町	羅臼町	札幌	南空知	北網	釧路	総計（人）
根室市	46.30%					3.70%			50.00%	54
別海町	0.72%	84.17%	0.72%						14.39%	139
中標津町	7.69%	3.08%	36.92%			1.54%			50.77%	65
標津町			2.27%	72.73%			2.27%		22.73%	44
羅臼町			50.00%		33.33%			5.56%	11.11%	18
総数（人）	31	119	35	32	6	3	1	1	92	320
割合(%)	9.69%	37.19%	10.94%	10.00%	1.88%	0.94%	0.31%	0.31%	28.75%	100.00%

※網掛け（緑色）：自圏域内の移動

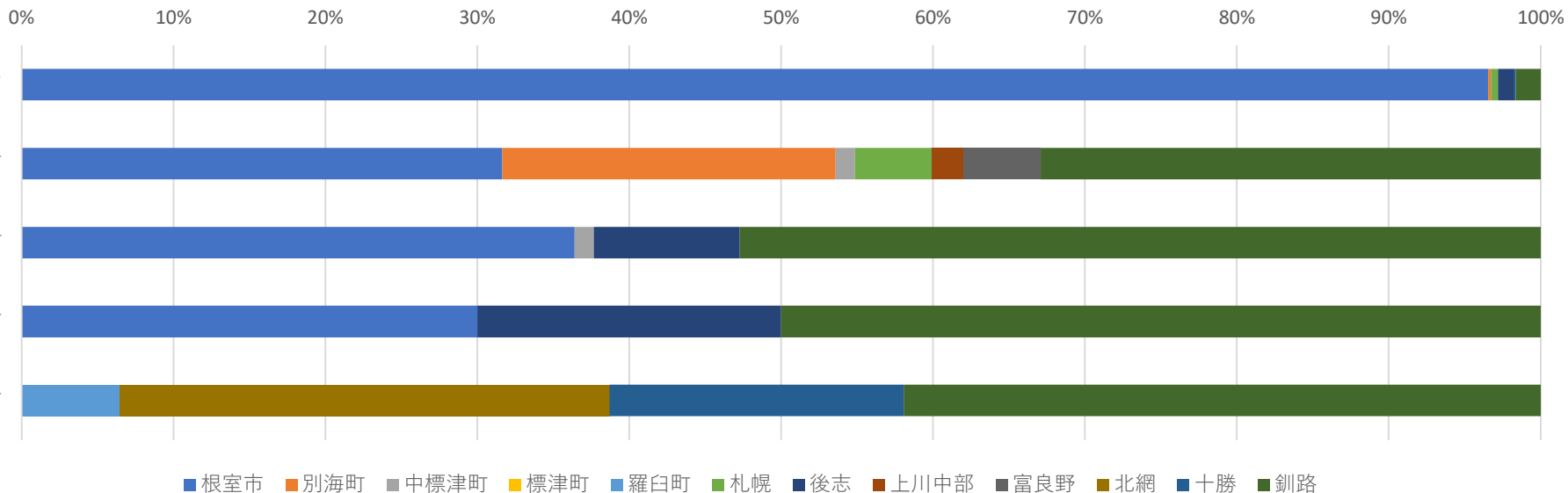
# 令和3年度 糖尿病（入院患者）の受療動向（流出）



市区町村	医療機関市町村名（受診した医療機関の所在地）										総計（人）
	根室市	別海町	中標津町	標津町	羅臼町	札幌	上川中部	富良野	十勝	釧路	
根室市	40.81%					5.13%			1.92%	52.14%	468
別海町		11.07%	11.40%							77.52%	307
中標津町			56.25%				0.42%			43.33%	240
標津町			60.66%	3.28%				19.67%		16.39%	61
羅臼町			18.40%		16.00%	1.60%				64.00%	125
総数（人）	191	34	230	2	20	26	1	12	9	676	1,201
割合(%)	15.90%	2.83%	19.15%	0.17%	1.67%	2.16%	0.08%	1.00%	0.75%	56.29%	100.00%

※網掛け（緑色）：自圏域内の移動

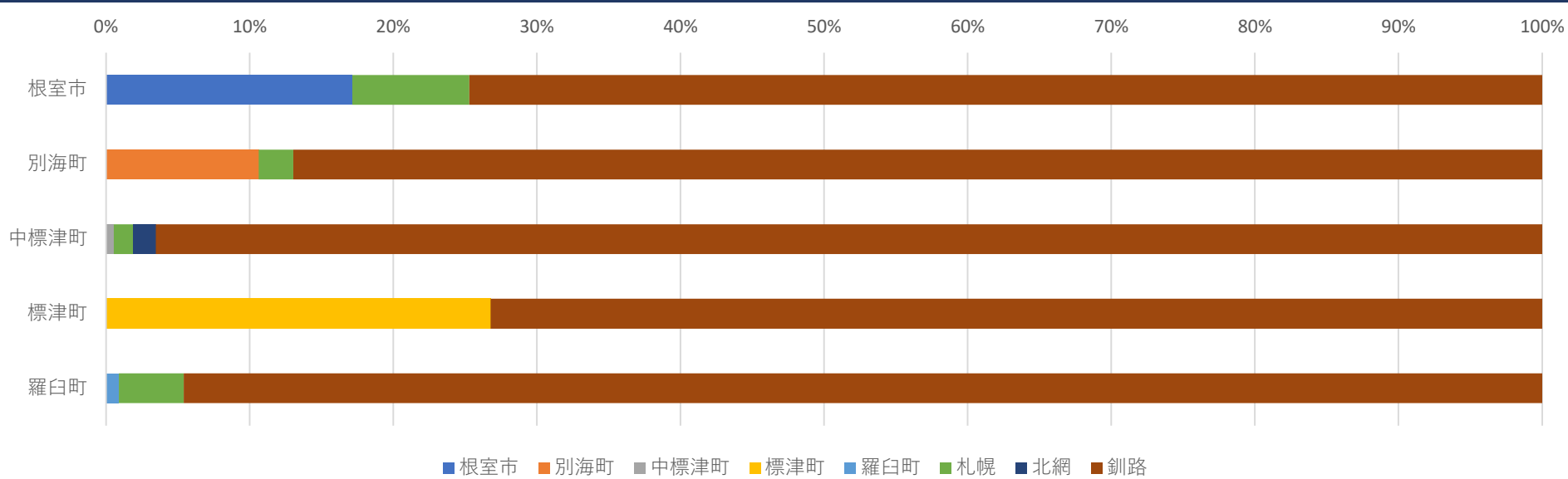
# 令和3年度 精神疾患（入院患者）の受療動向（流出）



市区町村	医療機関市町村名（受診した医療機関の所在地）													
	根室市	別海町	中標津町	標津町	羅臼町	札幌	後志	上川中部	富良野	北網	十勝	釧路	総計（人）	
根室市	96.55%	0.18%				0.45%	1.09%					0.09%	1.63%	1,103
別海町	31.65%	21.94%	1.27%			5.06%		2.11%	5.06%				32.91%	237
中標津町	36.40%		1.26%				9.62%						52.72%	239
標津町	30.00%						20.00%						50.00%	60
羅臼町					6.45%					32.26%	19.35%	41.94%		31
総数（人）	1,245	54	6		2	17	47	5	12	10	7	265		1,670
割合（%）	74.55%	3.23%	0.36%		0.12%	1.02%	2.81%	0.30%	0.72%	0.60%	0.42%	15.87%		100.00%

※網掛け（緑色）：自圏域内の移動

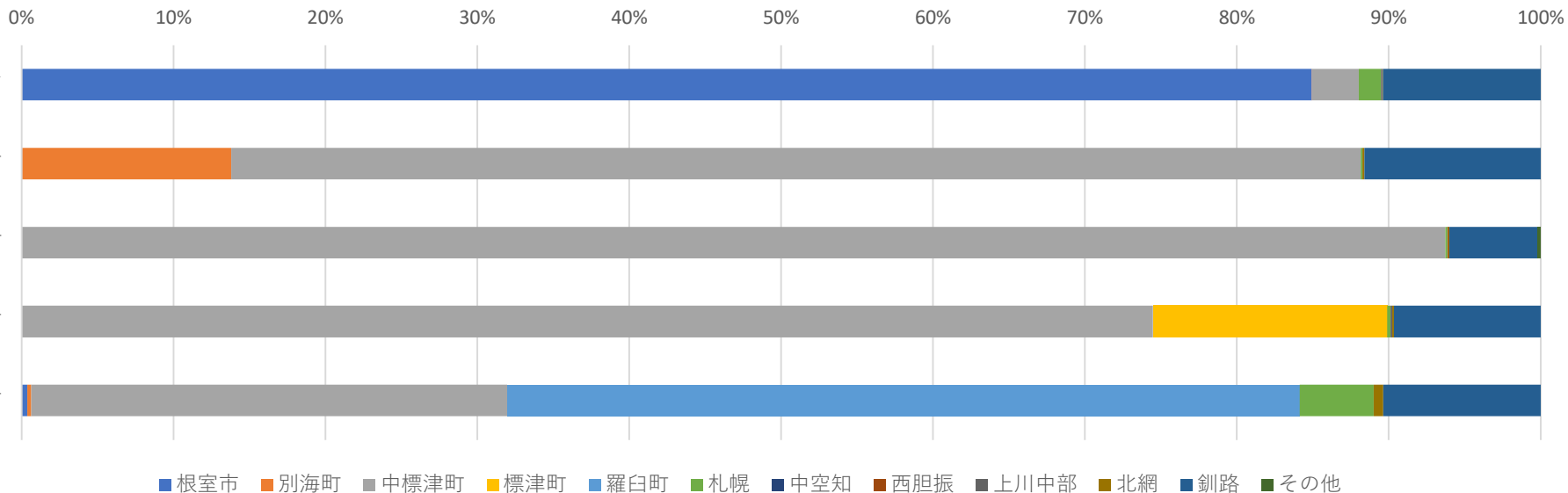
# 令和3年度 骨折（入院患者）の受療動向（流出）



市区町村	医療機関市町村名（受診した医療機関の所在地）								総計（人）
	根室市	別海町	中標津町	標津町	羅臼町	札幌	北網	釧路	
根室市	17.14%					8.16%		74.69%	245
別海町		10.63%				2.42%		86.96%	207
中標津町			0.53%			1.34%	1.60%	96.52%	374
標津町				26.79%				73.21%	168
羅臼町					0.90%	4.50%		94.59%	111
総数（人）	42	22	2	45	1	35	6	952	1,105
割合（%）	3.80%	1.99%	0.18%	4.07%	0.09%	3.17%	0.54%	86.15%	100.00%

※網掛け（緑色）：自圏域内の移動

# 令和3年度 がん全体（外来患者）の受療動向（流出）

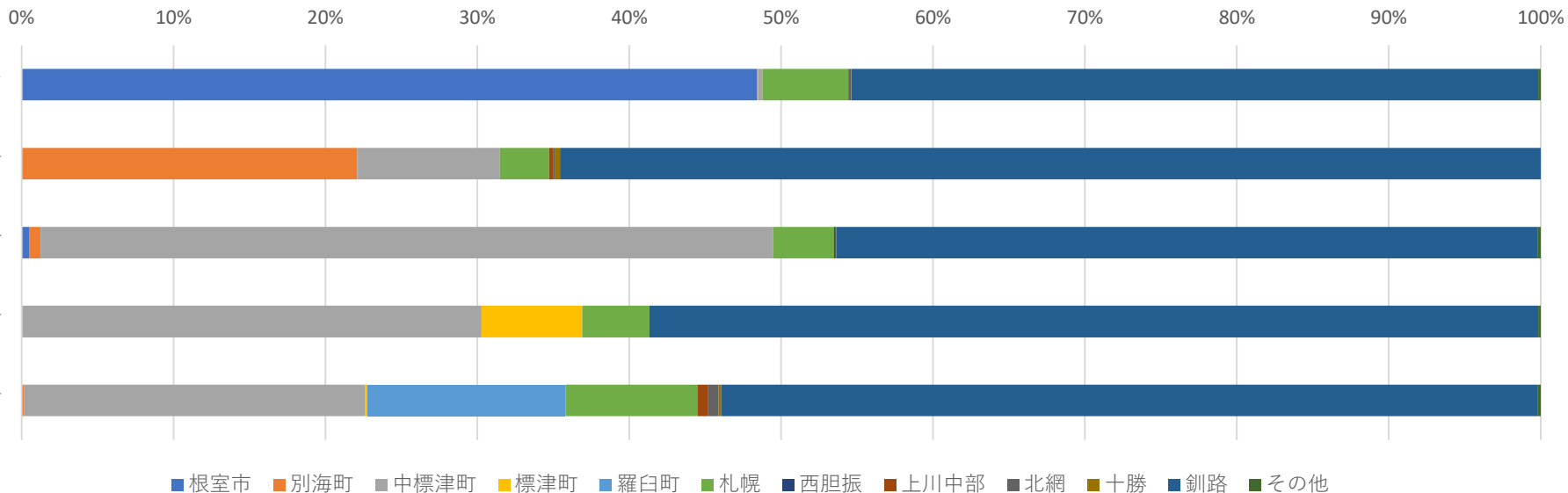


市区町村	医療機関市町村名（受診した医療機関の所在地）												総計（人）
	根室市	別海町	中標津町	標津町	羅臼町	札幌	中空知	西胆振	上川中部	北網	釧路	その他	
根室市	84.93%	0.03%	3.06%			1.47%			0.09%	0.03%	10.39%		3,331
別海町		13.79%	74.37%			0.11%				0.11%	11.61%		1,740
中標津町		0.03%	93.71%			0.12%	0.06%	0.03%		0.06%	5.83%	0.18%	3,416
標津町			74.47%	15.43%		0.22%			0.11%	0.11%	9.66%		901
羅臼町	0.38%	0.26%	31.33%		52.17%	4.86%				0.64%	10.36%		782
総数（人）	2,832	244	5,513	139	408	95	2	1	4	11	915	6	10,170
割合(%)	27.85%	2.40%	54.21%	1.37%	4.01%	0.93%	0.02%	0.01%	0.04%	0.11%	9.00%	0.06%	100.00%

※網掛け（緑色）：自圏域内の移動



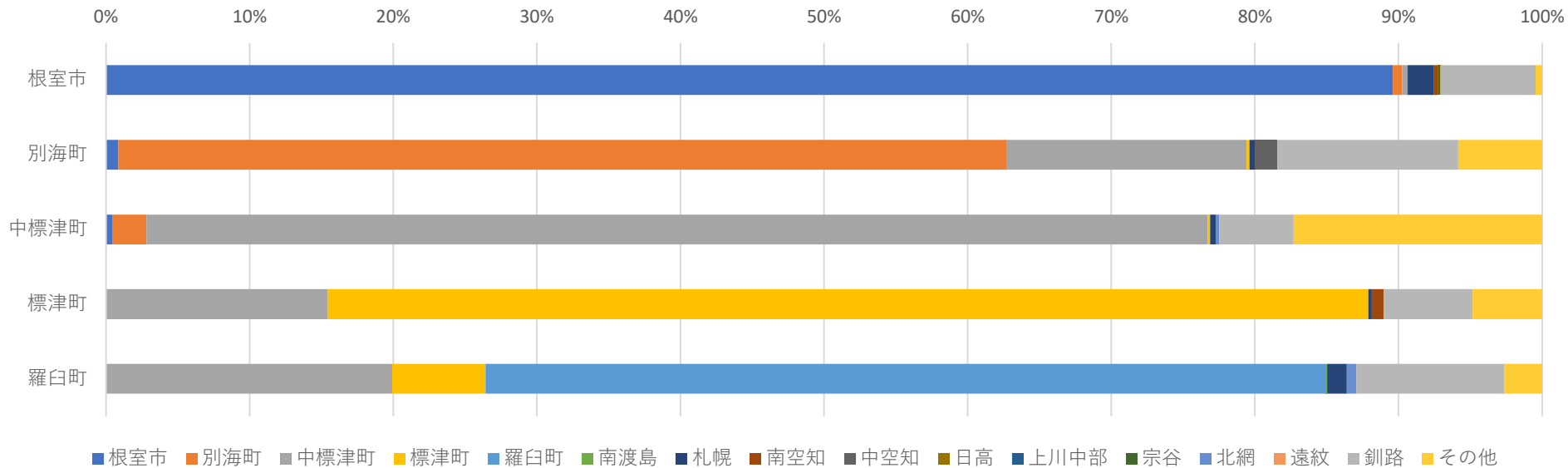
# 令和3年度 脳血管障害（外来患者）の受療動向（流出）



市区町村	医療機関市町村名（受診した医療機関の所在地）												総計（人）
	根室市	別海町	中標津町	標津町	羅臼町	札幌	西胆振	上川中部	北網	十勝	釧路	その他	
根室市	48.43%	0.06%	0.30%			5.64%			0.18%	0.03%	45.22%	0.15%	3,366
別海町		22.09%	9.39%			3.25%		0.29%	0.07%	0.36%	64.55%		1,385
中標津町	0.52%	0.73%	48.22%			4.04%	0.04%		0.09%		46.20%	0.17%	2,329
標津町			30.28%	6.62%		4.42%					58.52%	0.16%	634
羅臼町		0.17%	22.43%	0.17%	13.01%	8.73%		0.68%	0.68%	0.17%	53.77%	0.17%	584
総数（人）	1,642	326	1,586	43	76	408	1	8	13	7	4,177	11	8,298
割合(%)	19.79%	3.93%	19.11%	0.52%	0.92%	4.92%	0.01%	0.10%	0.16%	0.08%	50.34%	0.13%	100.00%

※網掛け（緑色）：自圏域内の移動

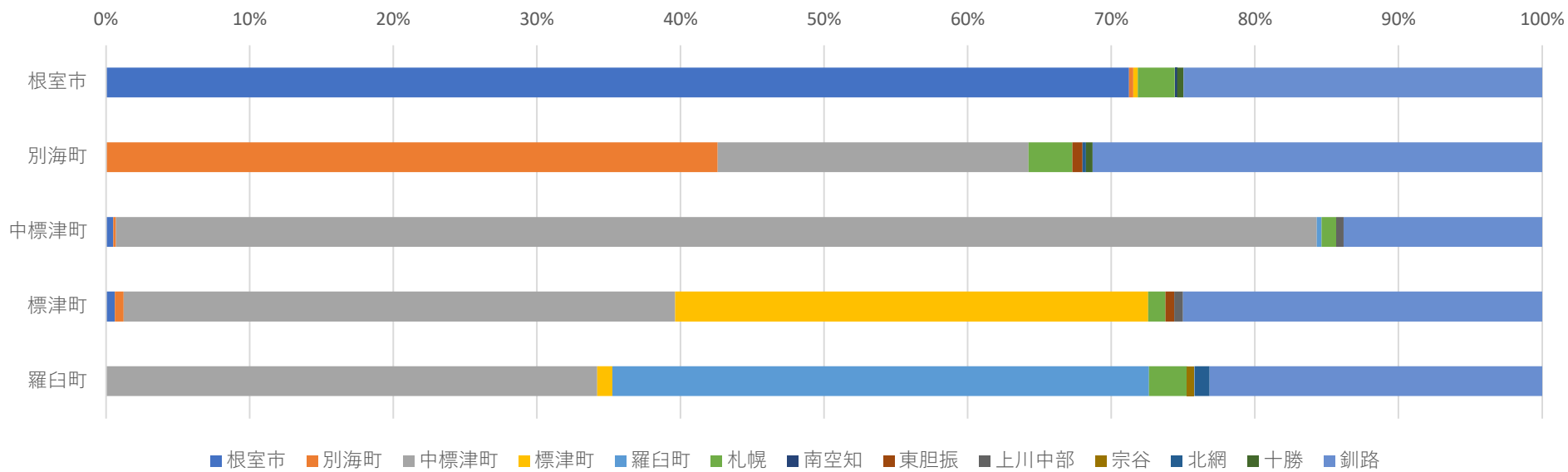
# 令和3年度 心疾患（外来患者）の受療動向（流出）



市区町村	医療機関市町村名（受診した医療機関の所在地）																総計（人）
	根室市	別海町	中標津町	標津町	羅臼町	南渡島	札幌	南空知	中空知	日高	上川中部	宗谷	北網	遠紋	釧路	その他	
根室市	89.60%	0.65%	0.34%		0.04%		1.84%	0.27%		0.04%	0.07%	0.04%		0.07%	6.59%	0.45%	4,463
別海町	0.87%	61.87%	16.68%	0.21%			0.38%		1.56%				0.03%		12.56%	5.85%	2,890
中標津町	0.46%	2.36%	73.90%	0.16%			0.38%						0.24%		5.18%	17.31%	3,686
標津町			15.44%	72.45%			0.25%	0.83%							6.18%	4.84%	1,198
羅臼町			19.92%	6.51%	58.50%	0.10%	1.36%						0.68%		10.30%	2.62%	1,029
総数（人）	4,041	1,904	3,611	947	604	1	124	22	45	2	3	2	17	3	1,028	912	13,266
割合（%）	30.46%	14.35%	27.22%	7.14%	4.55%	0.01%	0.93%	0.17%	0.34%	0.02%	0.02%	0.02%	0.13%	0.02%	7.75%	6.87%	100.00%

※網掛け（緑色）：自圏域内の移動

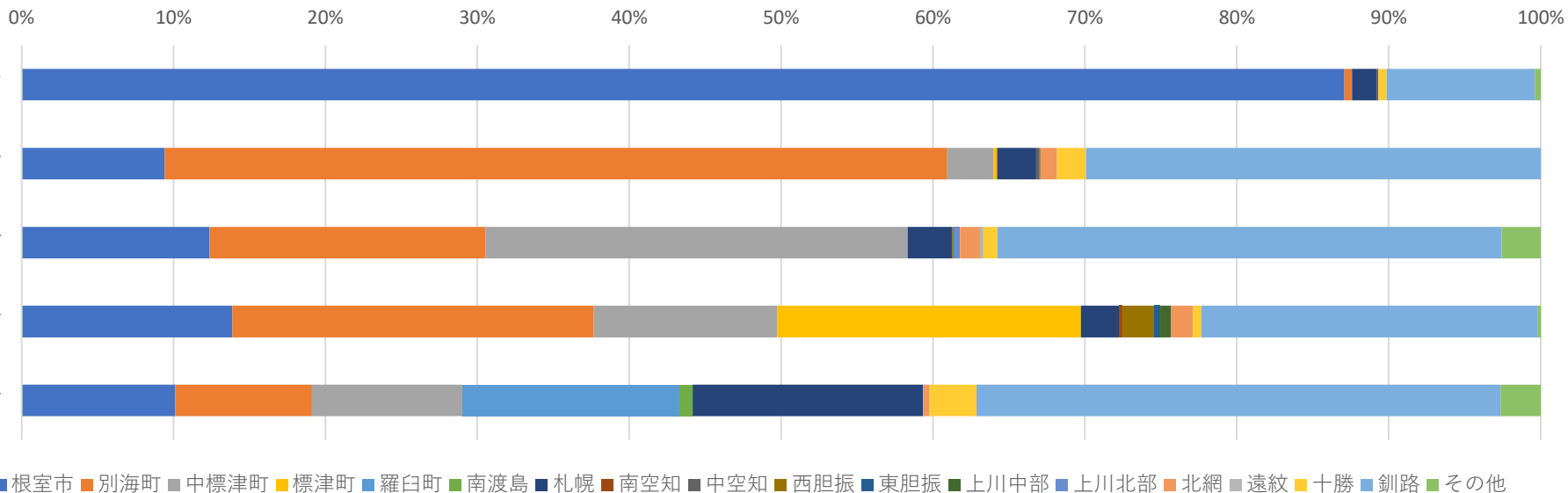
# 令和3年度 糖尿病（外来患者）の受療動向（流出）



市区町村	医療機関市町村名（受診した医療機関の所在地）													総計（人）
	根室市	別海町	中標津町	標津町	羅臼町	札幌	南空知	東胆振	上川中部	宗谷	北網	十勝	釧路	
根室市	71.23%	0.30%		0.30%		2.59%	0.15%					0.46%	24.96%	657
別海町		42.59%	21.65%			3.06%		0.71%			0.24%	0.47%	31.29%	425
中標津町	0.51%	0.17%	83.62%		0.34%	1.02%			0.51%				13.82%	586
標津町	0.61%	0.61%	38.41%	32.93%		1.22%		0.61%	0.61%				25.00%	164
羅臼町			34.21%	1.05%	37.37%	2.63%				0.53%	1.05%		23.16%	190
総数（人）	472	185	710	58	73	43	1	4	4	1	3	5	463	2,022
割合(%)	23.34%	9.15%	35.11%	2.87%	3.61%	2.13%	0.05%	0.20%	0.20%	0.05%	0.15%	0.25%	22.90%	100.00%

※網掛け（緑色）：自圏域内の移動

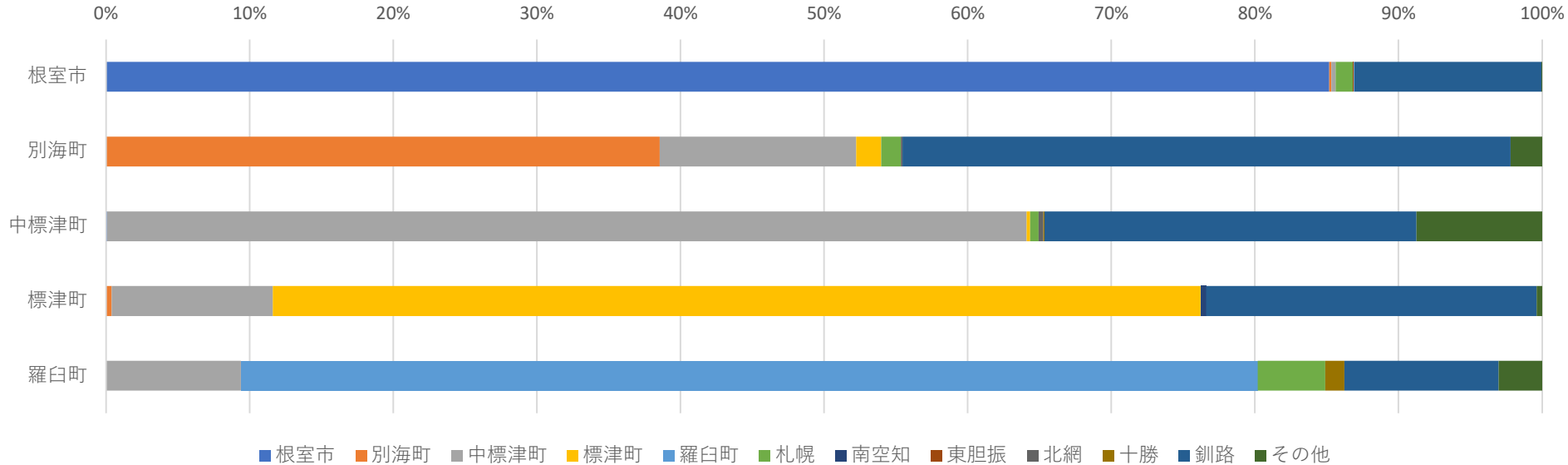
# 令和3年度 精神疾患（外来患者）の受療動向（流出）



市区町村	医療機関市町村名（受診した医療機関の所在地）																		総計（人）
	根室市	別海町	中標津町	標津町	羅臼町	南渡島	札幌	南空知	中空知	西胆振	東胆振	上川中部	上川北部	北網	遠紋	十勝	釧路	その他	
根室市	87.08%	0.49%	0.02%				1.60%		0.13%							0.53%	9.78%	0.36%	4,488
別海町	9.41%	51.53%	3.06%	0.22%			2.57%		0.22%			0.05%		1.09%		1.91%	29.92%		1,828
中標津町	12.36%	18.18%	27.78%				2.96%			0.10%			0.39%	1.33%	0.20%	0.94%	33.20%	2.56%	2,030
標津町	13.87%	23.78%	12.07%	20.00%			2.52%	0.18%		2.16%	0.36%	0.72%		1.44%		0.54%	22.16%	0.18%	555
羅臼町	10.11%	9.01%	9.89%		14.29%	0.88%	15.16%							0.44%		3.08%	34.51%	2.64%	455
総数（人）	4,454	1,506	733	115	65	4	262	1	10	14	2	5	8	57	4	95	1,940	81	9,356
割合（%）	47.61%	16.10%	7.83%	1.23%	0.69%	0.04%	2.80%	0.01%	0.11%	0.15%	0.02%	0.05%	0.09%	0.61%	0.04%	1.02%	20.74%	0.87%	100.00%

※網掛け（緑色）：自圏域内の移動

# 令和3年度 骨折（外来患者）の受療動向（流出）



市区町村	医療機関市町村名（受診した医療機関の所在地）												総計（人）
	根室市	別海町	中標津町	標津町	羅臼町	札幌	南空知	東胆振	北網	十勝	釧路	その他	
根室市	85.17%	0.15%	0.30%			1.21%		0.05%			13.06%	0.05%	1,976
別海町		38.55%	13.69%	1.73%		1.38%			0.12%		42.35%	2.19%	869
中標津町	0.08%		64.03%	0.25%		0.58%			0.33%	0.08%	25.91%	8.75%	1,212
標津町		0.39%	11.22%	64.60%			0.39%				23.02%	0.39%	517
羅臼町			9.40%		70.81%	4.70%				1.34%	10.74%	3.02%	298
総数（人）	1,684	340	987	352	211	57	2	1	5	5	1,091	137	4,872
割合（%）	34.56%	6.98%	20.26%	7.22%	4.33%	1.17%	0.04%	0.02%	0.10%	0.10%	22.39%	2.81%	100.00%

※網掛け（緑色）：自圏域内の移動