

8 / 7 (月) の発表



報道発表資料の配付日時 8月7日(月) 15時00分

発表項目 (行事名)	農作物生育状況調査(8月1日現在)																										
記者レクチャー のお知らせ	(実施日時)	発表者																									
		発表場所																									
概要	令和5年(2023年)根室管内の8月1日現在の農作物生育状況調査について、根室農業改良普及センターによる調査取りまとめ結果を公表します。																										
参考	<p>今年度の定期生育状況の調査基準日及び公表予定日時は次のとおりです。</p> <p style="text-align: center;">記</p> <table border="0" style="width: 100%;"> <thead> <tr> <th style="text-align: left;">調査基準日</th> <th style="text-align: left;">公表予定日時(各日15時)</th> </tr> </thead> <tbody> <tr><td>・ 5月15日</td><td>5月19日(金)</td></tr> <tr><td>・ 6月1日</td><td>6月6日(火)</td></tr> <tr><td>・ 6月15日</td><td>6月21日(水)</td></tr> <tr><td>・ 7月1日</td><td>7月6日(木)</td></tr> <tr><td>・ 7月15日</td><td>7月21日(金)</td></tr> <tr><td>・ <u>8月1日</u></td><td><u>8月7日(月)</u> 今回公表</td></tr> <tr><td>・ 8月15日</td><td>8月21日(月)</td></tr> <tr><td>・ 9月1日</td><td>9月7日(木)</td></tr> <tr><td>・ 9月15日</td><td>9月22日(金)</td></tr> <tr><td>・ 10月1日</td><td>10月5日(木)</td></tr> <tr><td>・ 10月15日</td><td>10月19日(木)</td></tr> </tbody> </table>			調査基準日	公表予定日時(各日15時)	・ 5月15日	5月19日(金)	・ 6月1日	6月6日(火)	・ 6月15日	6月21日(水)	・ 7月1日	7月6日(木)	・ 7月15日	7月21日(金)	・ <u>8月1日</u>	<u>8月7日(月)</u> 今回公表	・ 8月15日	8月21日(月)	・ 9月1日	9月7日(木)	・ 9月15日	9月22日(金)	・ 10月1日	10月5日(木)	・ 10月15日	10月19日(木)
調査基準日	公表予定日時(各日15時)																										
・ 5月15日	5月19日(金)																										
・ 6月1日	6月6日(火)																										
・ 6月15日	6月21日(水)																										
・ 7月1日	7月6日(木)																										
・ 7月15日	7月21日(金)																										
・ <u>8月1日</u>	<u>8月7日(月)</u> 今回公表																										
・ 8月15日	8月21日(月)																										
・ 9月1日	9月7日(木)																										
・ 9月15日	9月22日(金)																										
・ 10月1日	10月5日(木)																										
・ 10月15日	10月19日(木)																										

報道(取材)に当たってのお願い	
他のクラブとの関係	同時配付(場所) 同時レク

担当 (連絡先)	産業振興部農務課(担当者:白岩) TEL 0153-22-2805 (ダイヤルイン) 内線 6-810-2700
-------------	--

管内の農作物生育状況 - 8月1日現在 -

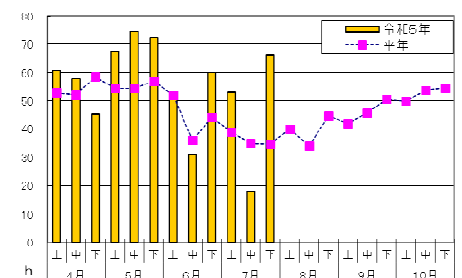
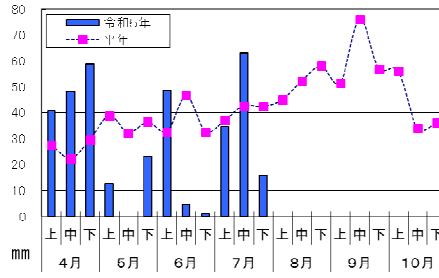
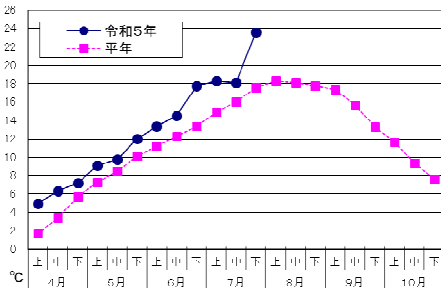
令和5年(2023年)8月7日
北海道根室振興局産業振興部農務課

1 農耕期に係る気象経過 (観測所名: 別海)

《気 温》

《降水量》

《日照時間》



・7月下旬は、平均気温は23.6℃(平年差6.0℃)、降水量は15.5mm(平年比37%)、日照時間は66.2時間(平年比190%)となった。

2 農作物別生育状況

作物	区分		評 価		生育期節 (進捗率)	遅速日数	摘 要
			本年(平年差)				
ばれいしょ	茎	長	cm	平年並	90.7 (1.9)	早7日	・生育は平年より早い。
	茎	数	本/m ²	平年並	3.4 (0.1)		
	いも	数	個/数	—	—		
	1個	重	g	—	—		
	収	穫	%	—	—	—	
てんさい (移植)	草	丈	cm	長い	64.9 (9.3)	早5日	・生育は平年より早い。
	葉	数	枚	平年並	28.2 (1.2)		
	根	周	cm	やや太	28.6(2.0)		
	収	穫	%	—	—	—	
牧 草	2番	草	cm	やや長	59.4 (8.4)	早4日	・適度な降雨があり、日照にも恵まれ生育はやや早く進んでいる。
	1番	草	%	—	100	早9日	
とうもろこし (サイレージ用)	草	丈	cm	長い	257.9 (88.5)	早8日	・適度な降雨と日照量が十分確保されたことにより、生育は早く進んでいる。 絹糸抽出期(本年8月2日) 雄穂抽出期(本年7月31日)
	葉	数	枚	多い	15.5 (2.0)		
	稈	長	cm	—	—		
	収	穫	%	—	—		

(注1)

(注2)

遅速は、±2日までを「平年並」

[ばれいしょの終花期: 全株のほとんどが落花した日]

±3~4日を「やや早い(遅い)」

[とうもろこしの絹糸抽出期: 全体のほぼ50%こ絹糸が抽出した日]

±5日以上を「早い(遅い)」としています。

[とうもろこしの雄穂抽出期: 全体のほぼ50%こ雄穂が抽出した日]

※ 全道の農作物生育状況(北海道農政部公表)については、北海道農政部生産振興局技術普及課が運営するホームページを御覧ください。

＜北海道農政部生産振興局技術普及課ホームページアドレス <http://www.pref.hokkaido.lg.jp/ns/gjf/index.htm>＞

※ 管内気象概況については、釧路地方気象台より公表される農業気象速報を御覧ください。

＜釧路地方気象台ホームページアドレス <http://www.jma-net.go.jp/kushiro/index.html>＞