

平成19年度

根室支庁管内観光入込客数及び 訪日外国人宿泊人数について

平成19年度根室支庁管内の観光入込客数は、228万7,900人で、18年度の243万400人に対し、14万2,500人(5.9%)減少した。

平成19年度根室支庁管内の訪日外国人宿泊人数は、1,724人で、18年度の1,824人に対し、100人(5.5%)減少した。

平成19年度観光入込客数について

根室支庁産業振興部商工労働観光課

1 観光入込客数について

(1) 観光入込客総数

- ・根室支庁管内の平成19年度観光入込客数は、228万7,900人で、18年度の243万400人から14万2,500人減少した。(対前年度比 94.1%)
- ・過去10年間の管内の入込数は、平成14年度の274万4,900人をピークに年々減少傾向となっている。

【入込客数】

(単位：千人、%)

区分	平成18年度	構成比	平成19年度	構成比	対前年度比
観光入込客総数	2,430.4	100.0	2,287.9	100.0	94.1
内道外客	1,132.2	46.6	1,016.3	44.4	89.8
内道内客	1,298.2	53.4	1,271.6	55.6	98.0
内日帰り客	2,168.2	89.2	2,031.3	88.8	93.7
内宿泊客	262.2	10.8	256.6	11.2	97.9

(2) 期別

上期(4～9月)

- ・上期は、186万4,900人で、18年度(上期)の202万9,300人から16万4,400人減少した。(対前年度同期比 91.9%)
- ・全体としては、4月と6月が前年を上回った他は減少状態が続いた。
- ・市町別では根室市のみが前年を上回り、他4町は前年を下回った。
- ・別海町の最大のイベントで、2日間にわたって行われる「産業祭」が両日とも雨であったこと、管内の大きな観光資源である野付半島のトドワラ原生林が年々減少していること、知床世界自然遺産ブームが落ち着いてきたことなどの影響から前年を下回ったものと考えられる。

【 6～9月期 1,637.9千人 6～9月期 1790.5千人 6～9月期 1856.4千人 】

下期（10～3月）

- ・ 下期の観光入込客数は、42万3,000人と、前年度下期より2万1,900人増加した。（対前年同期比105.5％）
- ・ 今期は、前年度に悪天候のため中止となった別海町のイベント（10月：西別川あきあじまつり）が予定どおり開催されたことや、根室市における新たな冬のイベント（2月：ねむるバードランドフェスティバル2008）の開催などが増加の要因となった。
- ・ また、上期に減少した別海町の野付半島では、ホームページの活用など情報提供の充実を図ったことにより順調に推移して前年を上回ったほか、オープンが前年より2週間程早まった標津町の金山スキー場や、冬期に天候が安定していた中標津町の開陽台やゆめの森公園への入込みも順調に推移し、2年ぶりに接岸した流氷も好要因として、羅臼町への冬期観光入込に好影響をもたらしたことにより、総合的に入込客数は、前年同期に比べ5.5％の増加となった。

【 10～3月期 423.0千人 10～3月期 401.1千人 10～3月期 449.6千人】

【月別入込客数】

（単位：千人、％）

区 分	平成18年度	構成比	平成19年度	構成比	対前年度比
観光入込客総数	2,430.4	100.0	2,287.9	100.0	94.1
上 期	2,029.3	83.5	1,864.9	81.5	91.9
4 月	46.1	1.9	46.4	2.0	100.7
5 月	192.7	7.9	180.6	7.9	93.7
6 月	246.5	10.1	256.3	11.2	104.0
7 月	427.4	17.6	365.9	16.0	85.6
8 月	658.8	27.1	594.5	26.0	90.2
9 月	457.8	18.8	421.2	18.4	92.0
下 期	401.1	16.5	423.0	18.5	105.5
10 月	189.1	7.8	194.8	8.5	103.0
11 月	38.3	1.6	36.5	1.6	95.3
12 月	22.1	0.9	23.0	1.0	104.1
1 月	58.9	2.4	67.6	3.0	114.8
2 月	62.7	2.6	66.7	2.9	106.4
3 月	30.0	1.2	34.4	1.5	114.7

(3) 市町別

- ・市町別の観光入込客数について、18年度と比較し増加したのは、根室市(対前年度比102.1%)のみであった。
- ・別海町(対前年度比91.2%)、中標津町(同97.5%)、標津町(同92.0%)、羅臼町(同90.7%)は、前年度を下回った。

【根室市】

- ・大型バスの入込が減少しているものの、マイカーやレンタカー利用の小グループ観光客が増加し、管内で唯一 総入込数が増加した。
- ・新規イベントの「ねむろパードランドフェスティバル2008」の開催や、体験型観光が好調だったことが影響している。

【別海町】

- ・上期は、最大イベントの「産業祭」が両日とも雨だったことが入込減少に影響を与えた。
- ・下期は、野付半島への入込が、ホームページの活用などの情報提供の充実を図ったことなどにより、前年同期より上回った。

【中標津町】

- ・知床世界自然遺産ブームの安定。
- ・下期は、天候が安定していたことにより、開陽台やゆめの森公園への入込が順調に推移した。

【標津町】

- ・上期は、サーモン科学館や野付半島への入込が減少したが、下期は前年より2週間オープンが早まった金山スキー場への入込が好調だった。

【羅臼町】

- ・上期は、定期バス・貸切バスがかなり減少し、また、自家用車の利用者数も思わしくなかったが、新しいビジターセンターへの入込は好調だった。
- ・下期はパンフレットやホームページで周知に力を入れた冬期の観光船の運航が好調で、2年ぶりに接岸した流氷も冬期観光の好要因となり、前年を上回った。

【市町別入込客数】

(単位：千人、%)

区分	平成18年度	構成比	平成19年度	構成比	対前年度比
観光入込客総数	2,430.4	100.0	2,287.9	100.0	94.1
根室市	403.3	16.6	411.7	18.0	102.1
別海町	340.8	14.0	310.8	13.6	91.2
中標津町	439.9	18.1	428.8	18.7	97.5
標津町	487.5	20.1	448.5	19.6	92.0
羅臼町	758.9	31.2	688.1	30.1	90.7

(4) その他

道内客・道外客

- ・道外客は101万6,300人と、18年度の113万2,200人から11万5,900人減少（対前年度比89.8％）。道内客も127万1,600人と、18年度の129万8,200人に比べ、2万6,600人減少（対前年度比98.0％）した。

日帰り客・宿泊客

- ・19年度の日帰り客は、203万1,300人と全体の88.8％を占めており、18年度の216万8,200人から13万6,900人減少（対前年度比93.7％）した。宿泊客は、18年度の26万2,200人から5,600人減少し、25万6,600人となっている。（対前年度比97.9％）

2 訪日外国人宿泊人数について

(1) 総数

- ・平成19年度の根室支庁における訪日外国人宿泊人数は1,724人であり、18年度の1,824人と比較すると、100人減少し、対前年度比94.5%であった。外国人宿泊客は、17年までは増加傾向にあったが、18年度からは減少している。

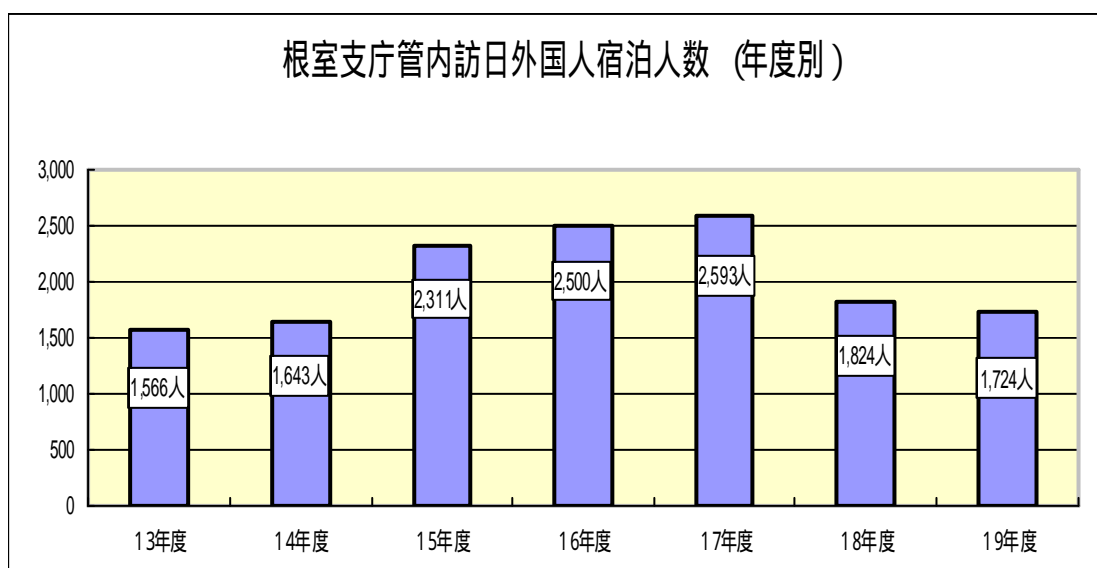
(2) 国・地域別

- ・国・地域別で見ると、ロシアが最も多く807人となっており、次いでアメリカが288人、台湾が129人となっている。
- ・前年に比較すると、台湾及びロシアが減少している。

【訪日外国人宿泊人数（市町別）】

（単位：人）

区 分	ロシ ア	アメリ カ	台 湾	イギリス	中 国	そ の 他	合 計
外国人宿泊客総数	807	288	129	88	66	346	1,724
根 室 市	728	71	94	44	52	106	1,095
別 海 町	18	20	0	0	0	23	61
中 標 津 町	61	61	8	32	2	151	315
標 津 町	0	2	0	0	3	0	5
羅 白 町	0	134	27	12	9	66	248



《観光入込客数に係る資料》

平成19年度根室支庁管内観光入込客数	1
平成18年度根室支庁管内観光入込客数	2
平成19年度観光入込客数 前年度対比	3
平成19年度観光入込客数 前年度比較増減	4
平成19年度根室支庁管内観光入込客数（市町別グラフ）	5
平成19年度根室支庁管内観光入込客数（月別グラフ）	5
根室支庁管内観光入込客数（過去10年間の推移グラフ）	6
根室支庁管内観光入込客数（過去10年間の推移グラフ：市町別）	6
根室支庁管内観光入込客数（過去10年間の推移グラフ：道内・道外客割合）	7
根室支庁管内観光入込客数（過去10年間の推移グラフ：宿泊・日帰客割合）	7
根室支庁管内観光入込客数（構成比：道内・道外客、宿泊・日帰客）	8
根室支庁管内観光入込客数（過去10年間）	9
平成19年度根室支庁管内観光施設等観光入込客数上位10カ所	10
平成19年度根室支庁管内行・催事・イベントにおける 観光入込客数上位10件	10

《訪日外国人宿泊人数に係る資料》

平成19年度根室支庁管内訪日外国人宿泊人数	11
平成18年度根室支庁管内訪日外国人宿泊人数	12
根室支庁管内訪日外国人宿泊人数（平成9年度～平成19年度）	13

平成19年度根室支庁管内観光入込客数

(単位:千人)

市町村	区分	4月	5月	6月	7月	8月	9月	10月	11月	12月	1月	2月	3月	合計
根室市	入込総数	14.7	36.0	37.2	51.7	66.4	106.8	32.1	7.9	5.8	31.8	11.5	9.8	411.7
	内道外客	8.4	18.7	18.3	30.6	40.0	63.2	18.2	2.4	1.7	9.3	4.0	2.7	217.5
	内道内客	6.3	17.3	18.9	21.1	26.4	43.6	13.9	5.5	4.1	22.5	7.5	7.1	194.2
	内日帰客	12.2	32.6	30.8	35.7	40.8	93.8	27.5	5.4	3.7	29.7	9.1	7.1	328.4
	内宿泊客	2.5	3.4	6.4	16.0	25.6	13.0	4.6	2.5	2.1	2.1	2.4	2.7	83.3
	宿泊客延数	3.0	4.0	7.6	18.3	30.0	15.1	5.2	3.3	2.9	2.6	2.9	3.2	98.1
別海町	入込総数	3.9	14.1	61.8	50.3	89.6	48.4	24.5	2.7	1.5	3.5	5.9	4.6	310.8
	内道外客	2.3	7.2	26.7	34.2	59.6	23.5	9.4	1.5	0.7	1.3	1.4	1.6	169.4
	内道内客	1.6	6.9	35.1	16.1	30.0	24.9	15.1	1.2	0.8	2.2	4.5	3.0	141.4
	内日帰客	3.7	13.4	60.6	47.9	84.2	46.7	23.8	2.4	1.3	3.1	5.6	4.3	297.0
	内宿泊客	0.2	0.7	1.2	2.4	5.4	1.7	0.7	0.3	0.2	0.4	0.3	0.3	13.8
	宿泊客延数	0.2	0.7	1.2	2.4	5.4	1.7	0.7	0.3	0.2	0.4	0.3	0.3	13.8
中標津町	入込総数	7.8	37.0	36.7	66.5	115.9	69.3	36.1	10.1	5.0	6.9	28.8	8.7	428.8
	内道外客	1.2	16.3	15.2	27.7	47.3	26.9	18.2	3.0	1.3	1.3	3.3	1.6	163.3
	内道内客	6.6	20.7	21.5	38.8	68.6	42.4	17.9	7.1	3.7	5.6	25.5	7.1	265.5
	内日帰客	5.5	33.5	32.7	61.9	111.1	64.7	31.1	6.4	1.8	3.9	25.7	5.7	384.0
	内宿泊客	2.3	3.5	4.0	4.6	4.8	4.6	5.0	3.7	3.2	3.0	3.1	3.0	44.8
	宿泊客延数	3.0	4.3	4.8	5.9	6.1	6.0	6.0	4.4	3.9	3.5	3.6	3.4	54.9
標津町	入込総数	9.4	36.4	53.3	62.9	133.1	67.8	33.4	9.1	4.9	21.6	13.8	2.8	448.5
	内道外客	5.9	13.6	35.6	41.1	60.0	34.1	20.6	4.2	0.9	0.7	1.1	1.1	218.9
	内道内客	3.5	22.8	17.7	21.8	73.1	33.7	12.8	4.9	4.0	20.9	12.7	1.7	229.6
	内日帰客	9.2	36.0	52.7	61.7	132.1	66.0	32.0	8.8	4.5	21.5	13.6	2.5	440.6
	内宿泊客	0.2	0.4	0.6	1.2	1.0	1.8	1.4	0.3	0.4	0.1	0.2	0.3	7.9
	宿泊客延数	0.3	0.7	1.5	1.6	1.7	2.9	2.2	1.1	1.0	0.8	1.0	0.7	15.5
羅臼町	入込総数	10.6	57.1	67.3	134.5	189.5	128.9	68.7	6.7	5.8	3.8	6.7	8.5	688.1
	内道外客	2.7	11.2	24.4	53.6	74.9	48.6	26.3	0.9	0.6	0.2	1.5	2.3	247.2
	内道内客	7.9	45.9	42.9	80.9	114.6	80.3	42.4	5.8	5.2	3.6	5.2	6.2	440.9
	内日帰客	9.4	54.8	63.5	114.1	143.5	111.6	63.2	5.0	4.3	1.8	3.8	6.3	581.3
	内宿泊客	1.2	2.3	3.8	20.4	46.0	17.3	5.5	1.7	1.5	2.0	2.9	2.2	106.8
	宿泊客延数	1.3	2.3	3.9	27.9	46.8	17.8	6.1	1.8	1.6	2.0	2.9	2.2	116.6
計	入込総数	46.4	180.6	256.3	365.9	594.5	421.2	194.8	36.5	23.0	67.6	66.7	34.4	2,287.9
	内道外客	20.5	67.0	120.2	187.2	281.8	196.3	92.7	12.0	5.2	12.8	11.3	9.3	1,016.3
	内道内客	25.9	113.6	136.1	178.7	312.7	224.9	102.1	24.5	17.8	54.8	55.4	25.1	1,271.6
	内日帰客	40.0	170.3	240.3	321.3	511.7	382.8	177.6	28.0	15.6	60.0	57.8	25.9	2,031.3
	内宿泊客	6.4	10.3	16.0	44.6	82.8	38.4	17.2	8.5	7.4	7.6	8.9	8.5	256.6
	宿泊客延数	7.8	12.0	19.0	56.1	90.0	43.5	20.2	10.9	9.6	9.3	10.7	9.8	298.9

平成18年度根室支庁管内観光入込客数調査

(単位:千人)

市町村	区分	4月	5月	6月	7月	8月	9月	10月	11月	12月	1月	2月	3月	合計
根室市	入込総数	12.8	38.5	28.8	51.1	64.6	113.3	31.9	7.8	6.2	32.0	8.1	8.2	403.3
	内道外客	8.0	23.1	18.0	32.5	40.7	73.0	16.7	2.0	2.0	9.9	2.4	2.2	230.5
	内道内客	4.8	15.4	10.8	18.6	23.9	40.3	15.2	5.8	4.2	22.1	5.7	6.0	172.8
	内日帰客	10.3	34.8	22.1	35.1	38.6	97.9	25.2	5.8	6.0	31.1	7.7	6.6	321.2
	内宿泊客	2.5	3.7	6.7	16.0	26.0	15.4	6.7	2.0	0.2	0.9	0.4	1.6	82.1
	宿泊客延数	3.1	4.5	8.0	18.7	30.9	18.1	8.5	2.6	0.3	1.2	0.6	2.3	98.8
別海町	入込総数	4.6	16.6	62.7	55.8	105.2	66.2	12.0	2.7	1.3	3.1	5.9	4.7	340.8
	内道外客	2.5	9.4	26.4	38.0	70.2	27.1	7.8	1.5	0.4	1.0	1.5	1.2	187.0
	内道内客	2.1	7.2	36.3	17.8	35.0	39.1	4.2	1.2	0.9	2.1	4.4	3.5	153.8
	内日帰客	4.2	15.9	61.7	53.1	99.1	64.2	11.3	2.4	1.0	2.8	5.5	4.4	325.6
	内宿泊客	0.4	0.7	1.0	2.7	6.1	2.0	0.7	0.3	0.3	0.3	0.4	0.3	15.2
	宿泊客延数	0.4	0.7	1.0	2.7	6.1	2.0	0.7	0.3	0.3	0.3	0.4	0.3	15.2
中標津町	入込総数	7.1	38.9	34.1	68.0	120.1	73.5	38.3	11.6	5.3	6.8	28.4	7.8	439.9
	内道外客	0.8	16.4	15.1	28.2	50.1	29.1	18.1	3.2	1.4	1.4	3.1	1.5	168.4
	内道内客	6.3	22.5	19.0	39.8	70.0	44.4	20.2	8.4	3.9	5.4	25.3	6.3	271.5
	内日帰客	4.4	35.0	29.2	62.7	114.6	68.1	33.3	7.8	1.8	3.6	25.5	4.7	390.7
	内宿泊客	2.7	3.9	4.9	5.3	5.5	5.4	5.0	3.8	3.5	3.2	2.9	3.1	49.2
	宿泊客延数	3.5	5.0	5.1	6.7	6.7	6.6	6.1	4.6	4.2	3.7	3.4	3.6	59.2
標津町	入込総数	10.6	39.4	53.1	70.6	154.8	77.6	39.2	9.8	3.5	13.1	13.4	2.4	487.5
	内道外客	6.8	18.7	38.8	48.2	74.1	41.8	24.9	4.3	0.4	0.6	1.7	1.0	261.3
	内道内客	3.8	20.7	14.3	22.4	80.7	35.8	14.3	5.5	3.1	12.5	11.7	1.4	226.2
	内日帰客	10.5	39.2	52.6	70.1	153.9	75.6	37.9	9.4	3.1	12.7	13.0	2.2	480.2
	内宿泊客	0.1	0.2	0.5	0.5	0.9	2.0	1.3	0.4	0.4	0.4	0.4	0.2	7.3
	宿泊客延数	0.4	1.0	1.4	1.5	1.8	3.2	2.4	1.1	0.9	0.9	1.0	0.7	16.3
羅臼町	入込総数	11.0	59.3	67.8	181.9	214.1	127.2	67.7	6.4	5.8	3.9	6.9	6.9	758.9
	内道外客	2.8	19.7	30.6	67.7	83.9	49.8	25.7	1.1	0.7	0.2	1.6	1.2	285.0
	内道内客	8.2	39.6	37.2	114.2	130.2	77.4	42.0	5.3	5.1	3.7	5.3	5.7	473.9
	内日帰客	10.1	57.0	63.6	158.9	169.1	111.3	61.3	3.9	3.9	2.4	3.8	5.2	650.5
	内宿泊客	0.9	2.3	4.2	23.0	45.0	15.9	6.4	2.5	1.9	1.5	3.1	1.7	108.4
	宿泊客延数	1.0	2.3	4.2	31.4	45.8	16.3	7.0	2.6	2.0	1.5	3.1	1.7	118.9
計	入込総数	46.1	192.7	246.5	427.4	658.8	457.8	189.1	38.3	22.1	58.9	62.7	30.0	2,430.4
	内道外客	20.9	87.3	128.9	214.6	319.0	220.8	93.2	12.1	4.9	13.1	10.3	7.1	1,132.2
	内道内客	25.2	105.4	117.6	212.8	339.8	237.0	95.9	26.2	17.2	45.8	52.4	22.9	1,298.2
	内日帰客	39.5	181.9	229.2	379.9	575.3	417.1	169.0	29.3	15.8	52.6	55.5	23.1	2,168.2
	内宿泊客	6.6	10.8	17.3	47.5	83.5	40.7	20.1	9.0	6.3	6.3	7.2	6.9	262.2
	宿泊客延数	8.4	13.5	19.7	61.0	91.3	46.2	24.7	11.2	7.7	7.6	8.5	8.6	308.4

平成19年度観光入込客数前年度対比

(単位:%)

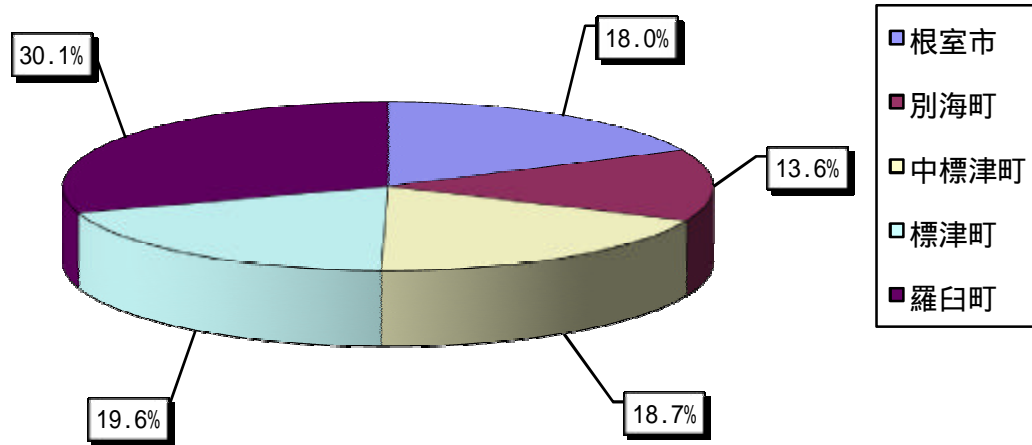
市町村	区分	4月	5月	6月	7月	8月	9月	10月	11月	12月	1月	2月	3月	合計
根室市	入込総数	114.8	93.5	129.2	101.2	102.8	94.3	100.6	101.3	93.5	99.4	142.0	119.5	102.1
	内道外客	105.0	81.0	101.7	94.2	98.3	86.6	109.0	120.0	85.0	93.9	166.7	122.7	94.4
	内道内客	131.3	112.3	175.0	113.4	110.5	108.2	91.4	94.8	97.6	101.8	131.6	118.3	112.4
	内日帰客	118.4	93.7	139.4	101.7	105.7	95.8	109.1	93.1	61.7	95.5	118.2	107.6	102.2
	内宿泊客	100.0	91.9	95.5	100.0	98.5	84.4	68.7	125.0	1,050.0	233.3	600.0	168.8	101.5
	宿泊客延数	96.8	88.9	95.0	97.9	97.1	83.4	61.2	126.9	966.7	216.7	483.3	139.1	99.3
別海町	入込総数	84.8	84.9	98.6	90.1	85.2	73.1	204.2	100.0	115.4	112.9	100.0	97.9	91.2
	内道外客	92.0	76.6	101.1	90.0	84.9	86.7	120.5	100.0	175.0	130.0	93.3	133.3	90.6
	内道内客	76.2	95.8	96.7	90.4	85.7	63.7	359.5	100.0	88.9	104.8	102.3	85.7	91.9
	内日帰客	88.1	84.3	98.2	90.2	85.0	72.7	210.6	100.0	130.0	110.7	101.8	97.7	91.2
	内宿泊客	50.0	100.0	120.0	88.9	88.5	85.0	100.0	100.0	66.7	133.3	75.0	100.0	90.8
	宿泊客延数	50.0	100.0	120.0	88.9	88.5	85.0	100.0	100.0	66.7	133.3	75.0	100.0	90.8
中標津町	入込総数	109.9	95.1	107.6	97.8	96.5	94.3	94.3	87.1	94.3	101.5	101.4	111.5	97.5
	内道外客	150.0	99.4	100.7	98.2	94.4	92.4	100.6	93.8	92.9	92.9	106.5	106.7	97.0
	内道内客	104.8	92.0	113.2	97.5	98.0	95.5	88.6	84.5	94.9	103.7	100.8	112.7	97.8
	内日帰客	125.0	95.7	112.0	98.7	96.9	95.0	93.4	82.1	100.0	108.3	100.8	121.3	98.3
	内宿泊客	85.2	89.7	81.6	86.8	87.3	85.2	100.0	97.4	91.4	93.8	106.9	96.8	91.1
	宿泊客延数	85.7	86.0	94.1	88.1	91.0	90.9	98.4	95.7	92.9	94.6	105.9	94.4	92.7
標津町	入込総数	88.7	92.4	100.4	89.1	86.0	87.4	85.2	92.9	140.0	164.9	103.0	116.7	92.0
	内道外客	86.8	72.7	91.8	85.3	81.0	81.6	82.7	97.7	225.0	116.7	64.7	110.0	83.8
	内道内客	92.1	110.1	123.8	97.3	90.6	94.1	89.5	89.1	129.0	167.2	108.5	121.4	101.5
	内日帰客	87.6	91.8	100.2	88.0	85.8	87.3	84.4	93.6	145.2	169.3	104.6	113.6	91.8
	内宿泊客	200.0	200.0	120.0	240.0	111.1	90.0	107.7	75.0	100.0	25.0	50.0	150.0	108.2
	宿泊客延数	75.0	70.0	107.1	106.7	94.4	90.6	91.7	100.0	111.1	88.9	100.0	100.0	95.1
羅臼町	入込総数	96.4	96.3	99.3	73.9	88.5	101.3	101.5	104.7	100.0	97.4	97.1	123.2	90.7
	内道外客	96.4	56.9	79.7	79.2	89.3	97.6	102.3	81.8	85.7	100.0	93.8	191.7	86.7
	内道内客	96.3	115.9	115.3	70.8	88.0	103.7	101.0	109.4	102.0	97.3	98.1	108.8	93.0
	内日帰客	93.1	96.1	99.8	71.8	84.9	100.3	103.1	128.2	110.3	75.0	100.0	121.2	89.4
	内宿泊客	133.3	100.0	90.5	88.7	102.2	108.8	85.9	68.0	78.9	133.3	93.5	129.4	98.5
	宿泊客延数	130.0	100.0	92.9	88.9	102.2	109.2	87.1	69.2	80.0	133.3	93.5	129.4	98.1
計	入込総数	100.7	93.7	104.0	85.6	90.2	92.0	103.0	95.3	104.1	114.8	106.4	114.7	94.1
	内道外客	98.1	76.7	93.3	87.2	88.3	88.9	99.5	99.2	106.1	97.7	109.7	131.0	89.8
	内道内客	102.8	107.8	115.7	84.0	92.0	94.9	106.5	93.5	103.5	119.7	105.7	109.6	98.0
	内日帰客	101.3	93.6	104.8	84.6	88.9	91.8	105.1	95.6	98.7	114.1	104.1	112.1	93.7
	内宿泊客	97.0	95.4	92.5	93.9	99.2	94.3	85.6	94.4	117.5	120.6	123.6	123.2	97.9
	宿泊客延数	92.9	88.9	96.4	92.0	98.6	94.2	81.8	97.3	124.7	122.4	125.9	114.0	96.9

平成19年度(上期)根室支庁管内観光入込客数(対前年度比較増減)

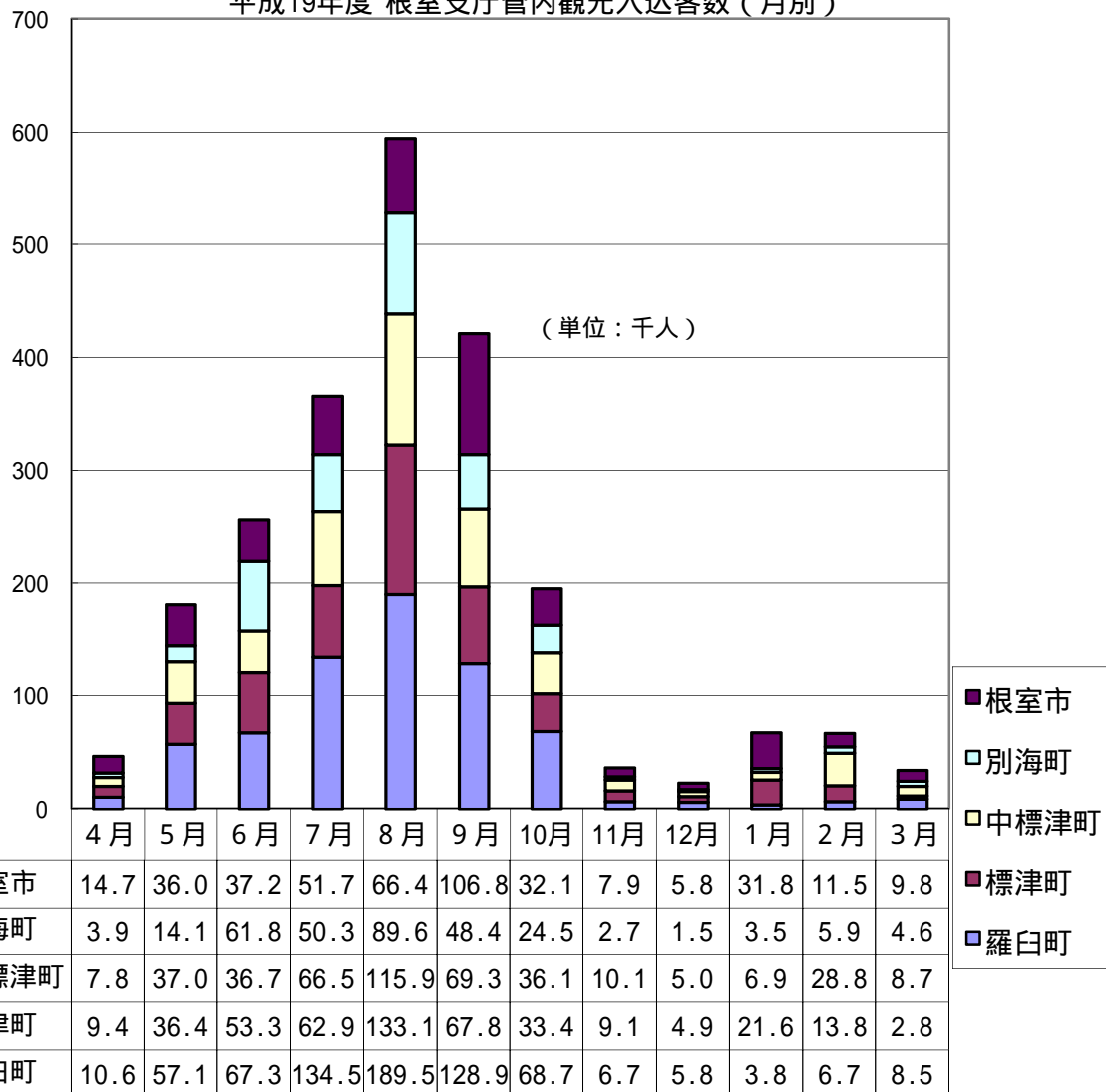
(単位:千人)

市町村	区分	4月	5月	6月	7月	8月	9月	上期計
根室市	入込総数	1.9	2.5	8.4	0.6	1.8	6.5	3.7
	内道外客	0.4	4.4	0.3	1.9	0.7	9.8	16.1
	内道内客	1.5	1.9	8.1	2.5	2.5	3.3	19.8
	内日帰客	1.9	2.2	8.7	0.6	2.2	4.1	7.1
	内宿泊客	0.0	0.3	0.3	0.0	0.4	2.4	3.4
	宿泊客延数	0.1	0.5	0.4	0.4	0.9	3.0	5.3
別海町	入込総数	0.7	2.5	0.9	5.5	15.6	17.8	43.0
	内道外客	0.2	2.2	0.3	3.8	10.6	3.6	20.1
	内道内客	0.5	0.3	1.2	1.7	5.0	14.2	22.9
	内日帰客	0.5	2.5	1.1	5.2	14.9	17.5	41.7
	内宿泊客	0.2	0.0	0.2	0.3	0.7	0.3	1.3
	宿泊客延数	0.2	0.0	0.2	0.3	0.7	0.3	1.3
中標津町	入込総数	0.7	1.9	2.6	1.5	4.2	4.2	8.5
	内道外客	0.4	0.1	0.1	0.5	2.8	2.2	5.1
	内道内客	0.3	1.8	2.5	1.0	1.4	2.0	3.4
	内日帰客	1.1	1.5	3.5	0.8	3.5	3.4	4.6
	内宿泊客	0.4	0.4	0.9	0.7	0.7	0.8	3.9
	宿泊客延数	0.5	0.7	0.3	0.8	0.6	0.6	0.0
標津町	入込総数	1.2	3.0	0.2	7.7	21.7	9.8	43.2
	内道外客	0.9	5.1	3.2	7.1	14.1	7.7	38.1
	内道内客	0.3	2.1	3.4	0.6	7.6	2.1	5.1
	内日帰客	1.3	3.2	0.1	8.4	21.8	9.6	44.2
	内宿泊客	0.1	0.2	0.1	0.7	0.1	0.2	1.0
	宿泊客延数	0.1	0.3	0.1	0.1	0.1	0.3	0.6
羅臼町	入込総数	0.4	2.2	0.5	47.4	24.6	1.7	73.4
	内道外客	0.1	8.5	6.2	14.1	9.0	1.2	39.1
	内道内客	0.3	6.3	5.7	33.3	15.6	2.9	34.3
	内日帰客	0.7	2.2	0.1	44.8	25.6	0.3	73.1
	内宿泊客	0.3	0.0	0.4	2.6	1.0	1.4	0.3
	宿泊客延数	0.3	0.0	0.3	3.5	1.0	1.5	1.0
計	入込総数	0.3	12.1	9.8	61.5	64.3	36.6	164.4
	内道外客	0.4	20.3	8.7	27.4	37.2	24.5	118.5
	内道内客	0.7	8.2	18.5	34.1	27.1	12.1	45.9
	内日帰客	0.5	11.6	11.1	58.6	63.6	34.3	156.5
	内宿泊客	0.2	0.5	1.3	2.9	0.7	2.3	7.9
	宿泊客延数	0.6	1.5	0.7	4.9	1.3	2.7	11.7

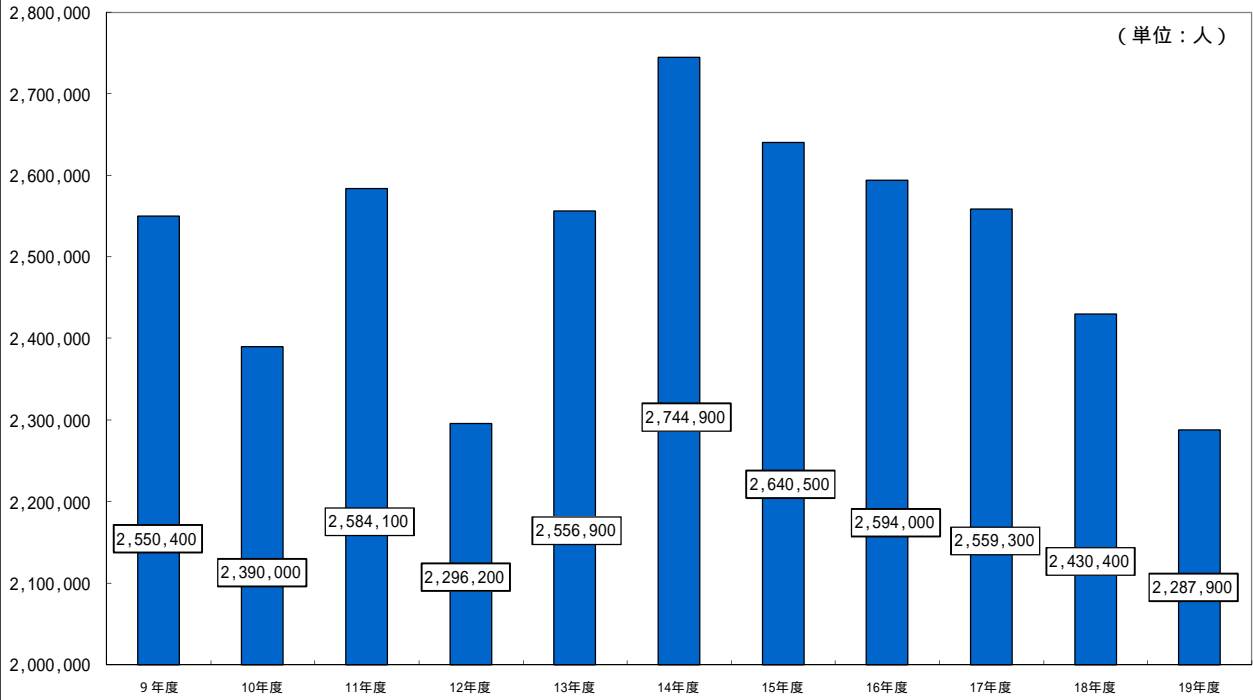
平成19年度 根室支庁管内観光入込客数
(各市町の占める割合)



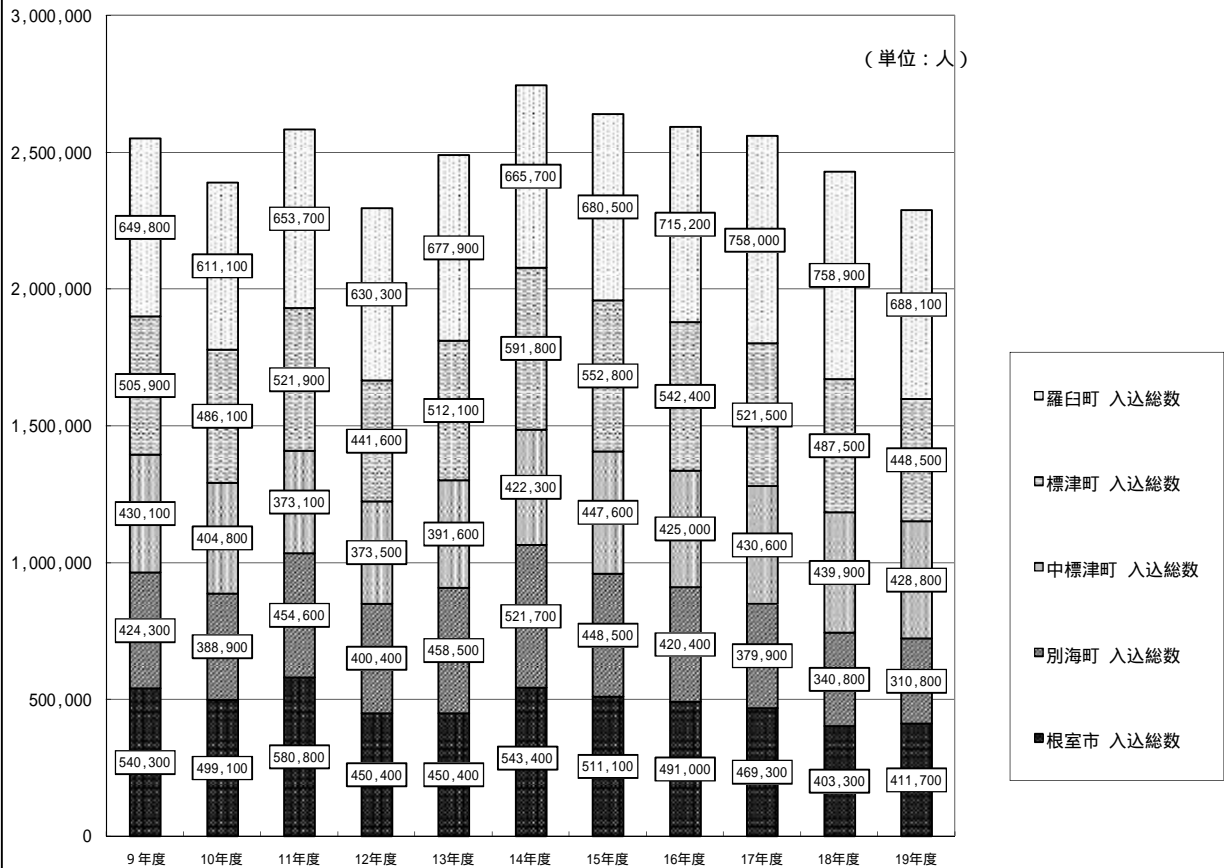
平成19年度 根室支庁管内観光入込客数 (月別)

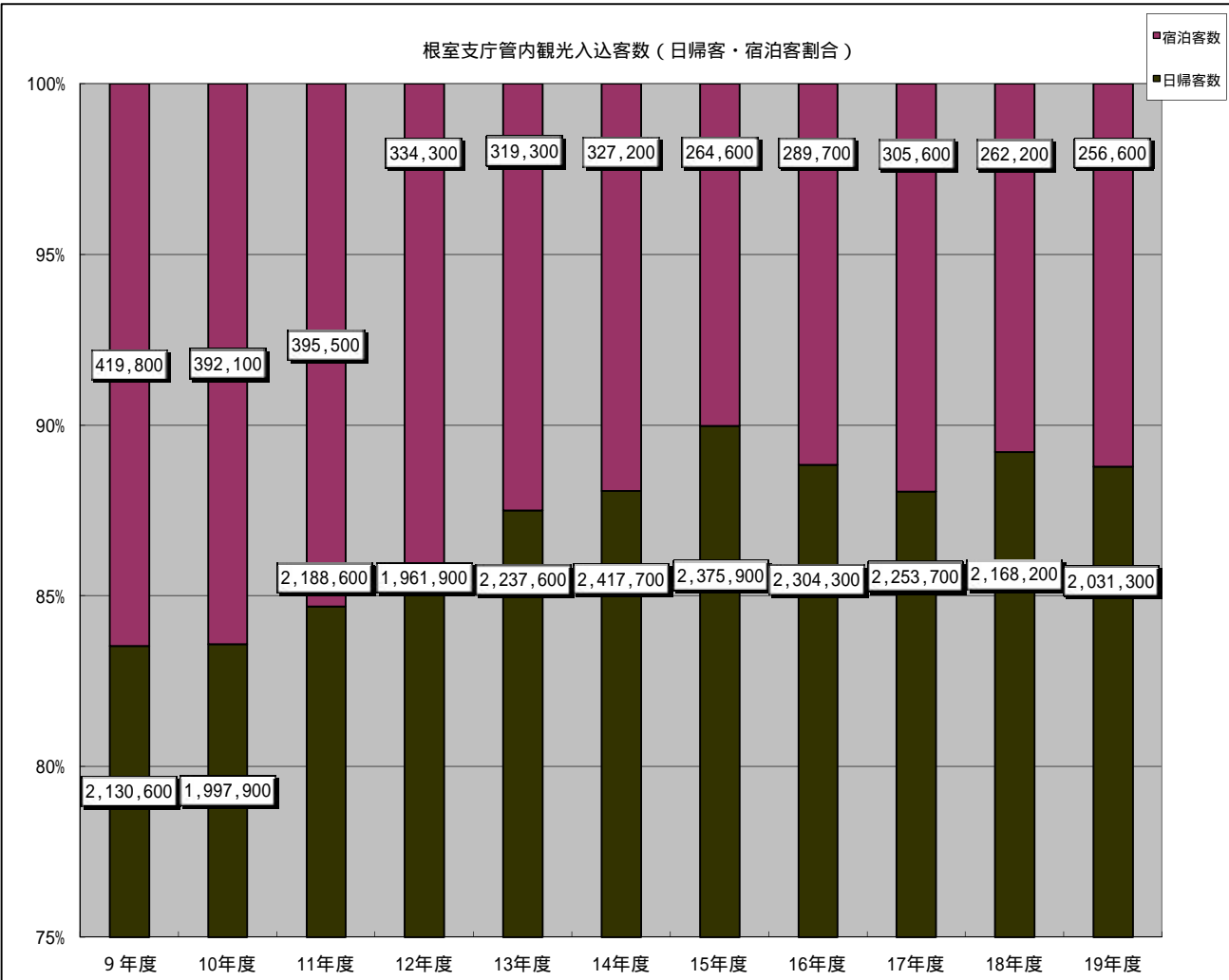
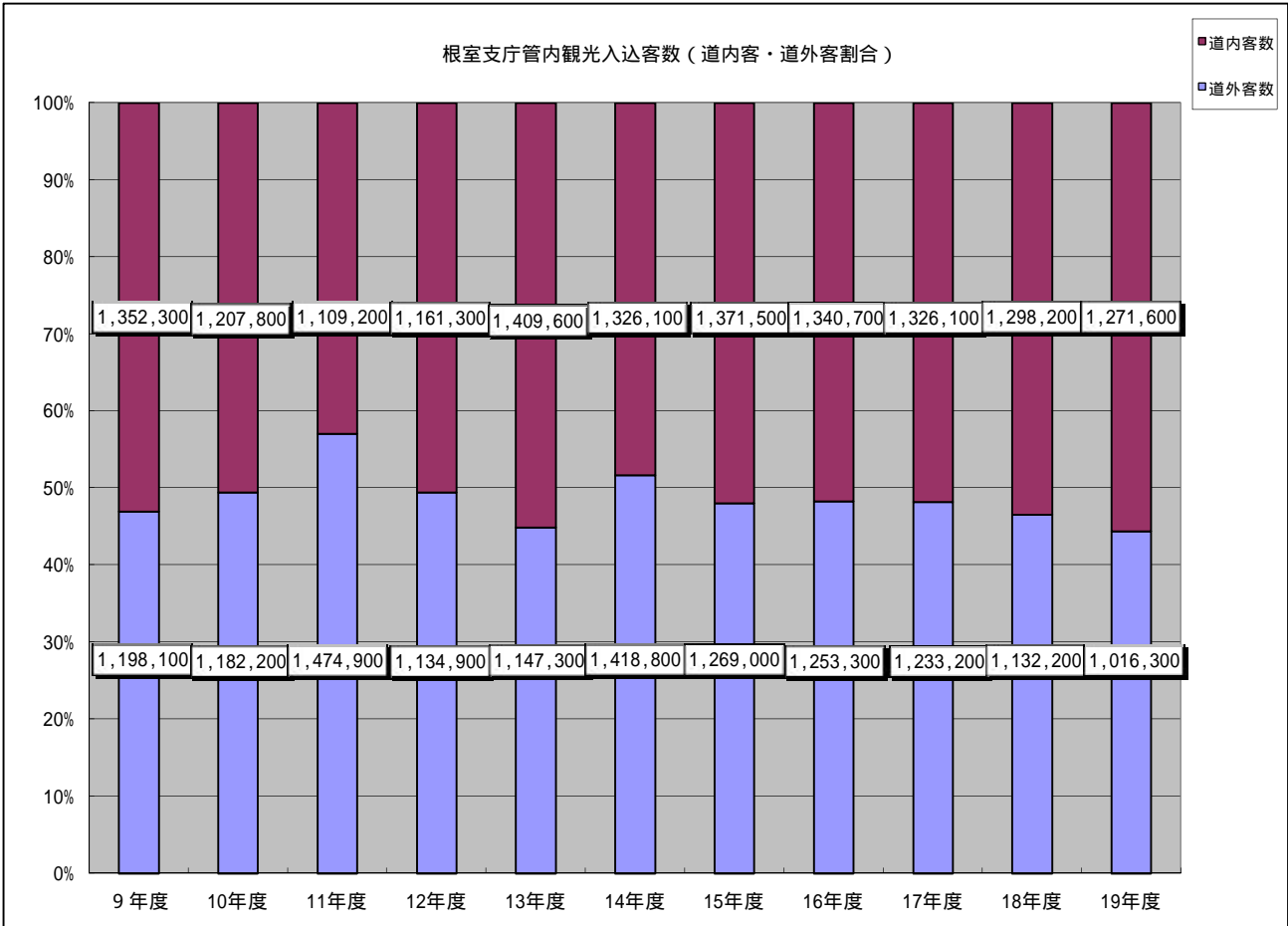


根室支庁管内観光入込客数（平成9年度～平成19年度）



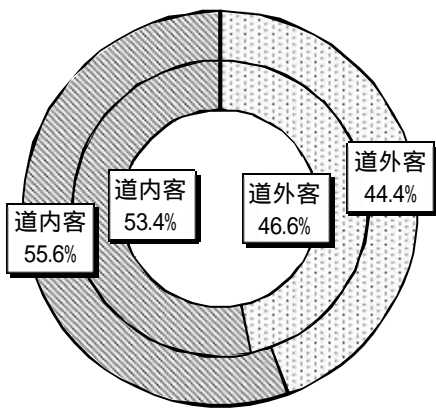
根室支庁管内観光入込客数市町別（平成9年度～平成19年度）



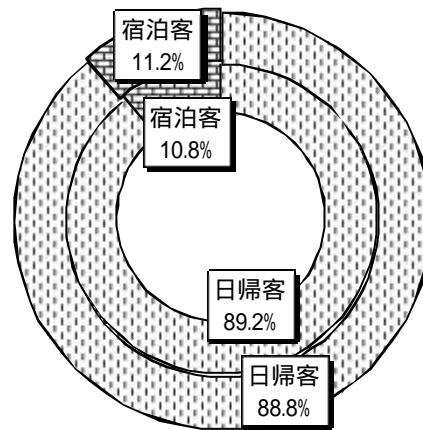


観光入込客数(構成比)

区 分		平成 18年度 (千人)	平成 19年度 (千人)	増 減 数 (千人)	前年度比 (%)	総体比 (%)
総 数		2,430.4	2,287.9	142.5	94.1	100.0
内 訳	道外客	1,132.2	1,016.3	115.9	89.8	44.4
	道内客	1,298.2	1,271.6	26.6	98.0	55.6
内 訳	日帰客	2,168.2	2,031.3	136.9	93.7	88.8
	宿泊客	262.2	256.6	5.6	97.9	11.2



道外客、道内客割合
(内円は平成18年度、外円は平成19年度)



日帰客、宿泊客割合
(内円は平成18年度、外円は平成19年度)

根室支庁管内観光入込客数(平成9年度～平成19年度)

(単位:人)

市町村	区分	9年度	10年度	11年度	12年度	13年度	14年度	15年度	16年度	17年度	18年度	19年度
根室市	入込総数	540,300	499,100	580,800	450,400	450,400	543,400	511,100	491,000	469,300	403,300	411,700
	内道外客	282,100	282,600	326,400	236,100	231,900	305,600	274,400	285,300	275,100	230,500	217,500
	内道内客	258,200	216,500	254,400	214,300	284,900	237,800	236,700	205,700	194,200	172,800	194,200
	内日帰客	409,800	376,000	455,600	339,800	428,400	453,200	421,600	405,400	383,200	321,200	328,400
	内宿泊客	130,500	123,100	125,200	110,600	88,400	90,200	89,500	85,600	86,100	82,100	83,300
	宿泊客延数	141,000	125,100	156,100	142,600	102,800	113,000	110,900	103,800	102,200	98,800	98,100
別海町	入込総数	424,300	388,900	454,600	400,400	458,500	521,700	448,500	420,400	379,900	340,800	310,800
	内道外客	213,500	222,200	297,200	227,200	208,800	345,700	262,600	239,100	211,000	187,000	169,400
	内道内客	210,800	166,700	157,400	173,200	249,700	176,000	185,900	181,300	168,900	153,800	141,400
	内日帰客	356,600	331,400	386,300	340,500	389,600	437,900	424,700	397,000	364,800	325,600	297,000
	内宿泊客	67,700	57,500	68,300	59,900	68,900	83,800	23,800	23,400	15,100	15,200	13,800
	宿泊客延数	72,600	60,800	73,500	64,000	75,400	90,200	23,800	23,400	15,100	15,200	13,800
中標津町	入込総数	430,100	404,800	373,100	373,500	391,600	422,300	447,600	425,000	430,600	439,900	428,800
	内道外客	253,300	224,900	184,900	161,500	156,900	222,900	155,500	154,900	162,000	168,400	163,300
	内道内客	176,800	179,900	188,200	212,000	234,700	199,400	292,100	270,100	268,600	271,500	265,500
	内日帰客	370,400	338,100	307,900	326,400	348,600	381,900	404,800	377,600	378,600	390,700	384,000
	内宿泊客	59,700	66,700	65,200	47,100	43,000	40,400	42,800	47,400	52,000	49,200	44,800
	宿泊客延数	72,400	83,900	82,500	57,300	54,300	55,200	55,100	61,600	67,100	59,200	54,900
標津町	入込総数	505,900	486,100	521,900	441,600	512,100	591,800	552,800	542,400	521,500	487,500	448,500
	内道外客	228,500	210,700	419,500	294,500	337,100	338,900	318,100	307,600	292,700	261,300	218,900
	内道内客	277,400	275,400	102,400	147,100	175,000	252,900	234,700	234,800	228,800	226,200	229,600
	内日帰客	491,800	473,400	509,900	435,300	503,200	584,000	545,700	534,400	513,400	480,200	440,600
	内宿泊客	14,100	12,700	12,000	6,300	8,900	7,800	7,100	8,000	8,100	7,300	7,900
	宿泊客延数	15,200	14,200	12,800	7,500	13,100	17,000	19,900	18,500	17,800	16,300	15,500
羅臼町	入込総数	649,800	611,100	653,700	630,300	677,900	665,700	680,500	715,200	758,000	758,900	688,100
	内道外客	220,700	241,800	246,900	215,600	212,600	205,700	258,400	266,400	292,400	285,000	247,200
	内道内客	429,100	369,300	406,800	414,700	465,300	460,000	422,100	448,800	465,600	473,900	440,900
	内日帰客	502,000	479,000	528,900	519,900	567,800	560,700	579,100	589,900	613,700	650,500	581,300
	内宿泊客	147,800	132,100	124,800	110,400	110,100	105,000	101,400	125,300	144,300	108,400	106,800
	宿泊客延数	148,800	133,000	126,200	135,100	111,600	106,400	102,800	126,800	155,900	118,900	116,600
計	入込総数	2,550,400	2,390,000	2,584,100	2,296,200	2,556,900	2,744,900	2,640,500	2,594,000	2,559,300	2,430,400	2,287,900
	内道外客	1,198,100	1,182,200	1,474,900	1,134,900	1,147,300	1,418,800	1,269,000	1,253,300	1,233,200	1,132,200	1,016,300
	内道内客	1,352,300	1,207,800	1,109,200	1,161,300	1,409,600	1,326,100	1,371,500	1,340,700	1,326,100	1,298,200	1,271,600
	内日帰客	2,130,600	1,997,900	2,188,600	1,961,900	2,237,600	2,417,700	2,375,900	2,304,300	2,253,700	2,168,200	2,031,300
	内宿泊客	419,800	392,100	395,500	334,300	319,300	327,200	264,600	289,700	305,600	262,200	256,600
	宿泊客延数	450,000	417,000	451,100	406,500	357,200	381,800	312,500	334,100	358,100	308,400	298,900

平成19年度根室管内観光施設等観光入込客数上位10ヶ所

(単位:千人、%)

順位	観光地点名	市町村名	平成19年度	平成18年度	前年度比	前年度順位
1	野付半島	別海町	212.0	237.3	89.3	2
2	開陽台	中標津町	211.4	208.8	101.2	4
3	野付半島	標津町	190.5	213.3	89.3	3
4	道の駅知床らうす	羅臼町	185.7	240.5	77.2	1
5	白鳥台センター(道の駅)	根室市	138.0	136.0	101.5	5
6	北方館(納沙布)	根室市	124.0	115.0	107.8	6
7	ゆめの森公園	中標津町	109.8	107.0	102.6	7
8	標津サーモン科学館	標津町	48.1	53.7	89.6	8
9	北方四島交流センター	根室市	36.0	36.0	100.0	9
10	羅臼国後展望塔	羅臼町	29.4	29.4	100.0	-

平成19年度根室支庁管内行 催事・イベントにおける観光客入込数上位10件

(単位:千人、%)

順位	名 称 (市町村名)	開催期間	参加者数	前年度数	前年度比	前年度順位
			観光入込客数			
1	標津町民祭り 水・キラリ (標津町)	H19.8.4-5	45.0	50.0	90.0	1
			36.0	40.0	90.0	
2	なかべつ夏まつり (中標津町)	H19.8.11-12	44.0	44.0	100.0	2
			30.8	30.8	100.0	
3	えびまつり (別海町)	H19.6.23-24	33.0	35.0	94.3	4
			26.4	28.0	94.3	
4	なかべつ冬まつり (中標津町)	H20.2.9-10	31.0	31.0	100.0	5
			21.7	21.7	100.0	
5	別海町産業祭 (別海町)	H19.9.15-16	20.0	38.0	52.6	3
			16.0	30.4	52.6	
6	根室港まつり (根室市)	H19.7.14-15	19.0	23.9	79.5	10
			8.0	9.6	83.3	
7	中標津神社例大祭 (中標津町)	H19.7.19-21	18.0	18.0	100.0	6
			12.6	12.6	100.0	
7	べつ活き活きホタテまつり (標津町)	H19.5.20	18.0	17.0	105.9	8
			12.6	11.9	105.9	
9	べつあきあじまつり (標津町)	H19.9.23	17.0	18.0	94.4	6
			11.9	12.6	94.4	
10	じゃがいも伯爵祭り (中標津町)	H19.9.16	15.0	15.0	100.0	9
			10.5	10.5	100.0	

平成19年度 根室支庁管内訪日外国人宿泊人数調べ

(単位：人；%)

月	人数	アジア							ヨーロッパ					北米		中南米	アフリカ	オセアニア		不明	計		
		中国	韓国	台湾	香港	シンガポール	フィリピン	その他	ロシア	イギリス	フランス	ドイツ	その他	アメリカ	カナダ			オーストラリア	その他				
4月	宿泊人数	2	2	0	0	0	0	0	15	4	1	5	2	7	0	0	0	0	0	0	0	0	38
	宿泊延数	2	2	0	0	0	0	0	16	8	2	22	2	7	0	0	0	0	0	0	0	0	61
5月	宿泊人数	0	3	0	0	0	0	0	50	8	2	7	0	7	0	0	0	0	0	0	4	81	
	宿泊延数	0	4	0	0	0	0	0	70	14	3	68	0	12	0	0	0	0	0	0	4	175	
6月	宿泊人数	5	3	20	0	0	0	6	180	7	0	2	0	17	2	1	1	1	0	0	0	245	
	宿泊延数	7	3	24	0	0	0	6	271	9	0	15	0	32	2	1	11	3	0	0	0	384	
7月	宿泊人数	29	6	32	0	0	0	5	95	0	0	3	4	5	0	0	0	11	16	0	0	206	
	宿泊延数	29	12	38	0	0	0	23	119	0	0	18	6	5	0	0	0	11	142	0	0	403	
8月	宿泊人数	2	2	34	8	0	0	2	41	8	4	1	6	12	0	0	3	0	11	0	0	134	
	宿泊延数	2	2	40	8	0	0	3	475	8	4	1	15	12	0	0	39	0	77	0	0	686	
9月	宿泊人数	5	11	4	4	0	0	11	83	0	0	15	1	36	0	0	0	25	4	0	0	199	
	宿泊延数	5	11	4	5	0	0	22	290	0	0	17	23	36	0	0	0	25	31	0	0	469	
上期計	宿泊人数	43	27	90	12	0	0	24	464	27	7	33	13	84	2	1	4	37	31	4	0	903	
	宿泊延数	45	34	106	13	0	0	54	1,241	39	9	141	46	104	2	1	50	39	250	4	0	2,178	
10月	宿泊人数	5	9	7	0	2	4	0	41	3	7	11	11	16	2	0	0	2	9	0	0	129	
	宿泊延数	7	9	7	0	2	4	0	47	18	9	11	40	17	2	0	0	2	72	0	0	247	
11月	宿泊人数	1	0	2	0	0	0	0	49	4	3	1	4	11	0	0	0	1	5	0	0	81	
	宿泊延数	1	0	2	0	0	0	0	109	6	6	1	9	18	0	0	0	4	40	0	0	196	
12月	宿泊人数	4	0	0	0	0	0	2	92	1	4	0	8	9	0	0	0	2	1	0	0	123	
	宿泊延数	4	0	0	0	0	0	3	177	1	4	0	26	11	0	0	0	4	2	0	0	232	
1月	宿泊人数	0	0	2	0	0	0	0	68	10	0	0	2	23	2	0	1	0	3	0	0	111	
	宿泊延数	0	0	2	0	0	0	0	86	33	0	0	20	23	4	0	7	0	7	0	0	182	
2月	宿泊人数	3	2	26	5	6	0	0	85	35	4	0	6	93	0	0	0	0	4	0	0	269	
	宿泊延数	3	2	26	5	16	0	0	103	68	4	0	35	114	0	0	0	0	6	0	0	382	
3月	宿泊人数	10	3	2	0	0	0	2	8	8	0	0	9	52	11	0	0	3	0	0	0	108	
	宿泊延数	10	3	2	0	0	0	2	8	11	0	0	56	73	11	0	0	3	0	0	0	179	
下期計	宿泊人数	23	14	39	5	8	4	4	343	61	18	12	40	204	15	0	1	8	22	0	0	821	
	宿泊延数	25	14	39	5	18	4	5	530	137	23	12	186	256	17	0	7	13	127	0	0	1,418	
年間計	宿泊人数	66	41	129	17	8	4	28	807	88	25	45	53	288	17	1	5	45	53	4	0	1,724	
	宿泊延数	70	48	145	18	18	4	59	1,771	176	32	153	232	360	19	1	57	52	377	4	0	3,596	
前年度	宿泊人数	7	20	178	45	0	3	6	1,076	67	9	19	8	258	8	0	5	31	0	84	0	1,824	
	宿泊延数	13	26	247	53	0	3	12	1,870	86	15	44	14	284	14	0	37	50	0	92	0	2,860	
前年度 比較増減	宿泊人数	59	21	49	28	8	1	22	269	21	16	26	45	30	9	1	0	14	53	80	0	100	
	宿泊延数	57	22	102	35	18	1	47	99	90	17	109	218	76	5	1	20	2	377	88	0	736	
前年度 対比	宿泊人数	942.9	205.0	72.5	37.8	-	-	-	75.0	131.3	277.8	236.8	662.5	111.6	212.5	-	100.0	145.2	-	4.8	0	94.5	
	宿泊延数	538.5	184.6	58.7	34.0	-	-	-	94.7	204.7	213.3	347.7	1,657.1	126.8	135.7	-	154.1	104.0	-	4.3	0	125.7	

平成19年度 根室支庁管内訪日外国人宿泊人数調べ

(単位：人；%)

月	人数	アジア							ヨーロッパ					北米		中南米	アフリカ	オセアニア		不明	計		
		中国	韓国	台湾	香港	シンガポール	フィリピン	その他	ロシア	イギリス	フランス	ドイツ	その他	アメリカ	カナダ			オーストラリア	その他				
4月	宿泊人数	2	2	0	0	0	0	0	15	4	1	5	2	7	0	0	0	0	0	0	0	0	38
	宿泊延数	2	2	0	0	0	0	0	16	8	2	22	2	7	0	0	0	0	0	0	0	0	61
5月	宿泊人数	0	3	0	0	0	0	0	50	8	2	7	0	7	0	0	0	0	0	0	4	81	
	宿泊延数	0	4	0	0	0	0	0	70	14	3	68	0	12	0	0	0	0	0	0	4	175	
6月	宿泊人数	5	3	20	0	0	0	6	180	7	0	2	0	17	2	1	1	1	0	0	0	245	
	宿泊延数	7	3	24	0	0	0	6	271	9	0	15	0	32	2	1	11	3	0	0	0	384	
7月	宿泊人数	29	6	32	0	0	0	5	95	0	0	3	4	5	0	0	0	11	16	0	0	206	
	宿泊延数	29	12	38	0	0	0	23	119	0	0	18	6	5	0	0	0	11	142	0	0	403	
8月	宿泊人数	2	2	34	8	0	0	2	41	8	4	1	6	12	0	0	3	0	11	0	0	134	
	宿泊延数	2	2	40	8	0	0	3	475	8	4	1	15	12	0	0	39	0	77	0	0	686	
9月	宿泊人数	5	11	4	4	0	0	11	83	0	0	15	1	36	0	0	0	25	4	0	0	199	
	宿泊延数	5	11	4	5	0	0	22	290	0	0	17	23	36	0	0	0	25	31	0	0	469	
上期計	宿泊人数	43	27	90	12	0	0	24	464	27	7	33	13	84	2	1	4	37	31	4	0	903	
	宿泊延数	45	34	106	13	0	0	54	1,241	39	9	141	46	104	2	1	50	39	250	4	0	2,178	
10月	宿泊人数	5	9	7	0	2	4	0	41	3	7	11	11	16	2	0	0	2	9	0	0	129	
	宿泊延数	7	9	7	0	2	4	0	47	18	9	11	40	17	2	0	0	2	72	0	0	247	
11月	宿泊人数	1	0	2	0	0	0	0	49	4	3	1	4	11	0	0	0	1	5	0	0	81	
	宿泊延数	1	0	2	0	0	0	0	109	6	6	1	9	18	0	0	0	4	40	0	0	196	
12月	宿泊人数	4	0	0	0	0	0	2	92	1	4	0	8	9	0	0	0	2	1	0	0	123	
	宿泊延数	4	0	0	0	0	0	3	177	1	4	0	26	11	0	0	0	4	2	0	0	232	
1月	宿泊人数	0	0	2	0	0	0	0	68	10	0	0	2	23	2	0	1	0	3	0	0	111	
	宿泊延数	0	0	2	0	0	0	0	86	33	0	0	20	23	4	0	7	0	7	0	0	182	
2月	宿泊人数	3	2	26	5	6	0	0	85	35	4	0	6	93	0	0	0	0	4	0	0	269	
	宿泊延数	3	2	26	5	16	0	0	103	68	4	0	35	114	0	0	0	0	6	0	0	382	
3月	宿泊人数	10	3	2	0	0	0	2	8	8	0	0	9	52	11	0	0	3	0	0	0	108	
	宿泊延数	10	3	2	0	0	0	2	8	11	0	0	56	73	11	0	0	3	0	0	0	179	
下期計	宿泊人数	23	14	39	5	8	4	4	343	61	18	12	40	204	15	0	1	8	22	0	0	821	
	宿泊延数	25	14	39	5	18	4	5	530	137	23	12	186	256	17	0	7	13	127	0	0	1,418	
年間計	宿泊人数	66	41	129	17	8	4	28	807	88	25	45	53	288	17	1	5	45	53	4	0	1,724	
	宿泊延数	70	48	145	18	18	4	59	1,771	176	32	153	232	360	19	1	57	52	377	4	0	3,596	
前年度	宿泊人数	7	20	178	45	0	3	6	1,076	67	9	19	8	258	8	0	5	31	0	84	0	1,824	
	宿泊延数	13	26	247	53	0	3	12	1,870	86	15	44	14	284	14	0	37	50	0	92	0	2,860	
前年度 比較増減	宿泊人数	59	21	49	28	8	1	22	269	21	16	26	45	30	9	1	0	14	53	80	0	100	
	宿泊延数	57	22	102	35	18	1	47	99	90	17	109	218	76	5	1	20	2	377	88	0	736	
前年度 対比	宿泊人数	942.9	205.0	72.5	37.8	-	-	-	75.0	131.3	277.8	236.8	662.5	111.6	212.5	-	100.0	145.2	-	4.8	0	94.5	
	宿泊延数	538.5	184.6	58.7	34.0	-	-	-	94.7	204.7	213.3	347.7	1,657.1	126.8	135.7	-	154.1	104.0	-	4.3	0	125.7	

平成18年度 根室支庁管内訪日外国人宿泊人数調べ

(単位：人；%)

月	人数	アジア							ヨーロッパ					北米		中南米	アフリカ	オセアニア		不明	計
		中国	韓国	台湾	香港	シンガポール	フィリピン	その他	ロシア	イギリス	フランス	ドイツ	その他	アメリカ	カナダ			オーストラリア	その他		
4月	宿泊人数	0	1	0	0	0	0	0	45	0	0	0	0	1	0	0	0	1	0	0	48
	宿泊延数	0	2	0	0	0	0	0	58	0	0	0	0	1	0	0	0	2	0	0	63
5月	宿泊人数	0	1	38	2	0	0	6	177	2	0	2	0	0	0	0	0	1	0	1	230
	宿泊延数	0	1	46	2	0	0	12	222	2	0	2	0	0	0	0	0	2	0	1	290
6月	宿泊人数	0	0	4	28	0	0	0	143	3	1	0	1	16	2	0	0	0	0	0	198
	宿泊延数	0	0	5	28	0	0	0	271	3	1	0	3	19	6	0	0	0	0	0	336
7月	宿泊人数	3	4	32	9	0	0	0	88	2	0	0	0	15	4	0	2	0	0	1	160
	宿泊延数	5	7	38	17	0	0	0	126	2	0	0	0	15	4	0	34	0	0	1	249
8月	宿泊人数	0	0	50	0	0	0	0	124	1	2	2	0	3	0	0	0	0	0	0	182
	宿泊延数	0	0	59	0	0	0	0	324	3	2	7	0	4	0	0	0	0	0	0	399
9月	宿泊人数	1	6	6	0	0	0	0	36	2	0	0	0	0	0	0	3	0	0	2	56
	宿泊延数	2	6	6	0	0	0	0	257	2	0	0	0	0	0	0	3	0	0	2	278
上期計	宿泊人数	4	12	130	39	0	0	6	613	10	3	4	1	35	6	0	5	2	0	4	874
	宿泊延数	7	16	154	47	0	0	12	1,258	12	3	9	3	39	10	0	37	4	0	4	1,615
10月	宿泊人数	3	0	0	2	0	0	0	156	1	0	1	4	9	0	0	0	15	0	13	204
	宿泊延数	6	0	0	2	0	0	0	184	1	0	1	8	15	0	0	0	30	0	21	268
11月	宿泊人数	0	2	0	0	0	0	0	80	4	2	0	0	0	0	0	0	14	0	0	102
	宿泊延数	0	4	0	0	0	0	0	110	6	2	0	0	0	0	0	0	16	0	0	138
12月	宿泊人数	0	0	2	0	0	3	0	96	0	0	3	3	2	0	0	0	0	0	7	116
	宿泊延数	0	0	2	0	0	3	0	125	0	0	6	3	2	0	0	0	0	0	7	148
1月	宿泊人数	0	0	0	0	0	0	0	65	2	0	0	0	5	0	0	0	0	0	0	72
	宿泊延数	0	0	0	0	0	0	0	98	4	0	0	0	11	0	0	0	0	0	0	113
2月	宿泊人数	0	2	39	2	0	0	0	40	50	3	6	0	153	2	0	0	0	0	51	348
	宿泊延数	0	2	74	2	0	0	0	61	63	9	18	0	159	4	0	0	0	0	51	443
3月	宿泊人数	0	4	7	2	0	0	0	26	0	1	5	0	54	0	0	0	0	0	9	108
	宿泊延数	0	4	17	2	0	0	0	34	0	1	10	0	58	0	0	0	0	0	9	135
下期計	宿泊人数	3	8	48	6	0	3	0	463	57	6	15	7	223	2	0	0	29	0	80	950
	宿泊延数	6	10	93	6	0	3	0	612	74	12	35	11	245	4	0	0	46	0	88	1,245
年間計	宿泊人数	7	20	178	45	0	3	6	1,076	67	9	19	8	258	8	0	5	31	0	84	1,824
	宿泊延数	13	26	247	53	0	3	12	1,870	86	15	44	14	284	14	0	37	50	0	92	2,860
前年度	宿泊人数	84	36	259	14	0	0	0	1,791	70	19	22	54	206	3	0	2	26	0	7	2,593
	宿泊延数	86	191	302	16	0	0	0	2,586	147	31	39	120	315	10	0	26	30	0	7	3,906
比前 年 増 減 率	宿泊人数	77	16	81	31	0	3	6	715	3	10	3	46	52	5	0	3	5	0	77	769
	宿泊延数	73	165	55	37	0	3	12	716	61	16	5	106	31	4	0	11	20	0	85	1,046
対前 年 比 率	宿泊人数	8.3	55.6	68.7	321.4	-	-	-	60.1	95.7	47.4	86.4	14.8	125.2	266.7	-	250.0	119.2	-	1,200.0	70.3
	宿泊延数	15.1	13.6	81.8	331.3	-	-	-	72.3	58.5	48.4	112.8	11.7	90.2	140.0	-	142.3	166.7	-	1,314.3	73.2

根室支庁管内訪日外国人宿泊者数（平成9年度～平成19年度）

（単位：人）

		アジア							ヨーロッパ					北米		中南米	アフリカ	オセアニア		不明	計
		中国	韓国	台湾	香港	シンガポール	フィリピン	その他	ロシア	イギリス	フランス	ドイツ	その他	アメリカ	カナダ			オーストラリア	その他		
H9	宿泊人数	2	11	37	4	0	0	0	479	15	11	8	15	51	0	1	2	4	1	25	666
	宿泊延数	2	13	38	13	0	0	0	1,011	45	16	21	29	92	0	3	3	8	4	26	1,324
H10	宿泊人数	12	22	6	8	0	4	0	998	76	12	31	11	77	3	8	10	5	0	46	1,329
	宿泊延数	60	22	6	10	0	4	0	1,632	151	24	59	21	148	3	8	126	8	0	56	2,338
H11	宿泊人数	11	13	99	6	0	0	20	979	64	28	25	8	152	6	0	9	7	1	3	1,431
	宿泊延数	29	21	102	12	0	0	20	1,236	157	50	40	16	206	16	0	89	11	3	3	2,011
H12	宿泊人数	20	15	67	10	0	6	28	808	50	7	35	51	120	9	0	4	9	7	103	1,349
	宿泊延数	32	31	69	13	0	8	29	982	94	7	44	69	172	10	0	28	20	8	103	1,719
H13	宿泊人数	37	5	114	7	1	1	12	940	63	16	81	42	171	9	2	10	42	0	13	1,566
	宿泊延数	39	10	139	7	1	1	18	1,330	139	29	193	92	266	19	4	21	52	0	22	2,382
H14	宿泊人数	12	84	116	16	13	1	21	999	77	8	52	38	128	4	2	3	58	11	0	1,643
	宿泊延数	21	85	146	17	13	4	73	1,343	192	12	171	93	192	4	2	3	128	13	0	2,512
H15	宿泊人数	12	12	109	6	0	1	6	1,833	99	2	14	33	133	9	32	4	5	1	0	2,311
	宿泊延数	12	13	111	14	0	2	6	2,940	147	2	50	96	167	9	42	4	5	1	0	3,621
H16	宿泊人数	41	65	154	6	0	0	5	1,706	114	19	7	34	283	9	22	5	13	1	16	2,500
	宿泊延数	53	66	174	15	0	0	14	2,903	134	25	8	118	525	15	27	18	16	2	16	4,129
H17	宿泊人数	84	36	259	14	0	0	0	1,791	70	19	22	54	206	3	0	2	26	0	7	2,593
	宿泊延数	86	191	302	16	0	0	0	2,586	147	31	39	120	315	10	0	26	30	0	7	3,906
H18	宿泊人数	7	20	178	45	0	3	6	1,076	67	9	19	8	258	8	0	5	31	0	84	1,824
	宿泊延数	13	26	247	53	0	3	12	1,870	86	15	44	14	284	14	0	37	50	0	92	2,860
H19	宿泊人数	66	41	129	17	8	4	28	807	88	25	45	53	288	17	1	5	45	53	4	1,724
	宿泊延数	70	48	145	18	18	4	59	1,771	176	32	153	232	360	19	1	57	52	377	4	3,596