

平成27年度

## 根室振興局管内観光入込客数 及び訪日外国人宿泊人数について

- 平成27年度根室振興局管内の観光入込客数は、190万5,200人で、前年度の182万7,500人に対し、7万7,700人、4.3%増加した。
- 平成27年度根室振興局管内の訪日外国人宿泊人数は、5,235人で、前年度の4,235人に対し、1,000人、23.6%増加し、過去最高となった。

北海道根室振興局産業振興部  
商工労働観光課観光・交流戦略室

# 平成27年度観光入込客数について

北海道根室振興局産業振興部  
商工労働観光課観光・交流戦略室

## 1 観光入込客数について

### (1) 観光入込客総数

- ・根室振興局管内の平成27年度観光入込客数は、190万5,200人で、平成26年度の182万7,500人から7万7,700人増加した。(対前年度比104.3%)
- ・平成14年度をピークとして、観光入込客数は毎年度、概ね減少傾向となっていたが、平成27年度は増加に転じた。

#### 【入込客数】

区 分	26年度	構成比	27年度	構成比	対前年度比
観光入込客総数 (1日当たり換算)	1,827.5千人 (5,007人)	100.0%	1,905.2千人 (5,205人)	100.0%	77.7千人(104.3%)
内道外客 (1日当たり換算)	667.7千人 (1,829人)	36.5%	723.9千人 (1,978人)	38.0%	56.2千人(108.4%)
内道内客 (1日当たり換算)	1,159.8千人 (3,178人)	63.5%	1,181.3千人 (3,228人)	62.0%	21.5千人(101.9%)
内日帰り客 (1日当たり換算)	1,627.8千人 (4,460人)	89.1%	1,689.0千人 (4,615人)	88.7%	61.2千人(103.8%)
内宿泊客 (1日当たり換算)	199.7千人 (547人)	10.9%	216.2千人 (591人)	11.3%	16.5千人(108.3%)
宿泊客延数 (1日当たり換算)	261.6千人 (717人)	—	270.1千人 (738人)	—	8.5千人(103.2%)

### (2) 内 訳

#### ①道外客・道内客

- ・平成27年度の道外客は72万3,900人で、平成26年度の66万7,700人に比べ5万6,200人増加し、道内客は118万1,300人で、平成26年度の115万9,800人に比べ2万1,500人増加した。

【「道外客」の対前年度比：108.4%、「道内客」の対前年度比：101.9%】

- ・平成27年度の「道外客と道内客の構成比」は、道外客が38.0%、道内客が62.0%と、昨年度に引き続き道内客の割合が道外客を上回っているが、その差は縮小している。

#### ②日帰り客・宿泊客

- ・平成27年度の日帰り客は168万9,000人で、平成26年度の162万7,800人から6万1,200人増加した。宿泊客数は21万6,200人と平成26年度の19万9,700人から1万6,500人増加した。宿泊客延数は27万100人泊と平成26年度の26万1,600人泊から8,500人泊増加した
- ・平成27年度の「日帰り客と宿泊客の構成比」は、日帰り客が88.7%、宿泊客が11.3%であり、観光入込客数の約9割が「日帰り客」である。

### (3) 月 別

観光入込客数の増減に大きな影響を与える景気について、平成27年度においては、緩やかな回復基調が続いた。

また、道東自動車道の延伸、ガソリン価格の下落等のプラス要因も生じた。

このような状況において、各月の観光入込客数の対前年度比は次のとおりとなった。

- ・4月の入込客数の対前年度比は、全体で93.0%のマイナスであり、市町別では、別海町を除く4市町でマイナスとなった。
- ・5月の入込客数の対前年度比は、全体で115.8%のプラスであり、市町別では、全5市町でプラスとなった。
- ・6月の入込客数の対前年度比は、全体で106.9%のプラスであり、市町別では、根室市、標津町、羅臼町の3市町でプラスとなった。
- ・7月の入込客数の対前年度比は、全体で102.6%のプラスであり、市町別では、根室市、中標津町、標津町の3市町でプラスとなった。
- ・8月の入込客数の対前年度比は、全体で104.7%のプラスであり、市町別では、7月と同様、根室市、中標津町、標津町の3市町でプラスとなった。
- ・9月の入込客数の対前年度比は、全体で103.2%のプラスであり、市町別では、根室市、標津町、羅臼町の3市町でプラスとなった。
- ・10月の入込客数の対前年度比は、全体で97.5%のマイナスであり、市町別では、根室市、羅臼町を除く3町でマイナスとなった。
- ・11月の入込客数の対前年度比は、全体で101.0%のプラスであり、市町別では、根室市のみプラスとなった。
- ・12月の入込客数の対前年度比は、全体で107.2%のプラスであり、市町別では、根室市、別海町、標津町の3市町でプラスとなった。
- ・1月の入込客数の対前年度比は、全体で109.8%のプラスであり、市町別では、根室市、別海町、中標津町の3市町でプラスとなった。
- ・2月の入込客数の対前年度比は、全体で124.4%のプラスであり、市町別では、根室市、中標津町、標津町、羅臼町の4市町でプラスとなった。
- ・3月の入込客数の対前年度比は、全体で75.5%のマイナスであり、市町別では、根室市、別海町、標津町を除く2町でマイナスとなった。

#### 【月別入込客数】

(単位：千人、%)

区 分	平成26年度	構成比	平成27年度	構成比	対前年度比
観光入込客数	1,827.5	100.0	1,905.2	100.0	104.3
上 期	1,446.5	79.2	1,515.3	79.5	104.8
4 月	45.9	2.5	42.7	2.2	93.0
5 月	127.5	7.0	147.6	7.7	115.8
6 月	166.0	9.1	177.5	9.3	106.9
7 月	251.9	13.8	258.5	13.6	102.6
8 月	438.4	24.0	458.8	24.1	104.7
9 月	416.8	22.8	430.2	22.6	103.2
下 期	381.0	20.8	389.9	20.5	102.3
10 月	172.6	9.4	168.2	8.8	97.5
11 月	40.3	2.2	40.7	2.1	101.0
12 月	20.9	1.1	22.4	1.2	107.2
1 月	47.3	2.6	51.9	2.7	109.8
2 月	64.0	3.5	79.6	4.2	124.4
3 月	35.9	2.0	27.1	1.4	75.5

#### (4) 市町別

- ・平成27年度の入込客数を市町別に平成26年度と比較してみると、増加した市町は根室市（対前年度比112.1%）、中標津町（対前年度比105.7%）、標津町（対前年度比104.3%）、及び羅臼町（対前年度比106.7%）である。
- ・別海町（対前年度比89.7%）は、平成26年度を下回る結果となった。

#### 【市町別入込客数】

（単位：千人、%）

区分	平成26年度	構成比	平成27年度	構成比	対前年度比
観光入込客総数	1,827.5	100.0	1,905.2	100.0	104.3
根室市	351.1	19.2	393.6	20.7	112.1
別海町	307.3	16.8	275.5	14.5	89.7
中標津町	317.6	17.4	335.7	17.6	105.7
標津町	330.9	18.1	345.1	18.1	104.3
羅臼町	520.6	28.5	555.3	29.1	106.7

#### ※ 各市町の増減要因分析

##### 【根室市】（対前年度比112.1%）

上期は、観光バス等による団体観光客は、若干減少しているが、道東自動車道白糖ICの開通により個人観光客が大幅に増加した。下期も同様である他、昨年度と比較し、天候に恵まれたことにより、入込客数が増加した。

##### 【別海町】（対前年度比89.7%）

上期は、9月の大型連休もあり、野付半島を中心に道外からの入込客数が増加したものの、道内入込が大半を占める各種イベントが、度重なる悪天候により入込客数が減少した。下期もイベントが台風で中止になったこと等により入込客数が減少した。

##### 【中標津町】（対前年度比105.7%）

上期は、開陽台の入込客数が前年度に大幅に減少したものの、今年度は大幅に増加に転じたため、全体の入込客数が増加した。下期はほぼ前年度並みで推移した。

##### 【標津町】（対前年度比104.3%）

上期は、修学旅行受入れ件数が減少したが、キャンプ客の増加や、9月の大型連休による各観光施設の入込客数の大幅な増加の影響もあり、全体として増加した。下期は旅行会社主催ツアー数の増加やスキー場客の増加のため、全体として増加した。

##### 【羅臼町】（対前年度比106.7%）

上期は、知床の世界自然遺産登録10周年や9月の大型連休の関係で全体として入込客数が増加した。下期は各種ツアーや冬期の観光ツアー客が増加したため、全体として入込客数が増加したと考えられる。

## 2 訪日外国人宿泊人数について

### (1) 総数

- ・平成27年度の根室振興局における訪日外国人宿泊人数は5,235人で、平成26年度の4,235人を1,000人上回り、過去最高の宿泊人数となっている。

### (2) 国・地域別

- ・国・地域別で見ると、特にアジア地域が前年度から軒並み増加しており、台湾が783人から1,001人に、中国が659人から952人に、香港が525人から777人に増加している。一方、欧米地域は、ロシアが880人から614人に減少している一方、その他の地域は軒並み増加している。

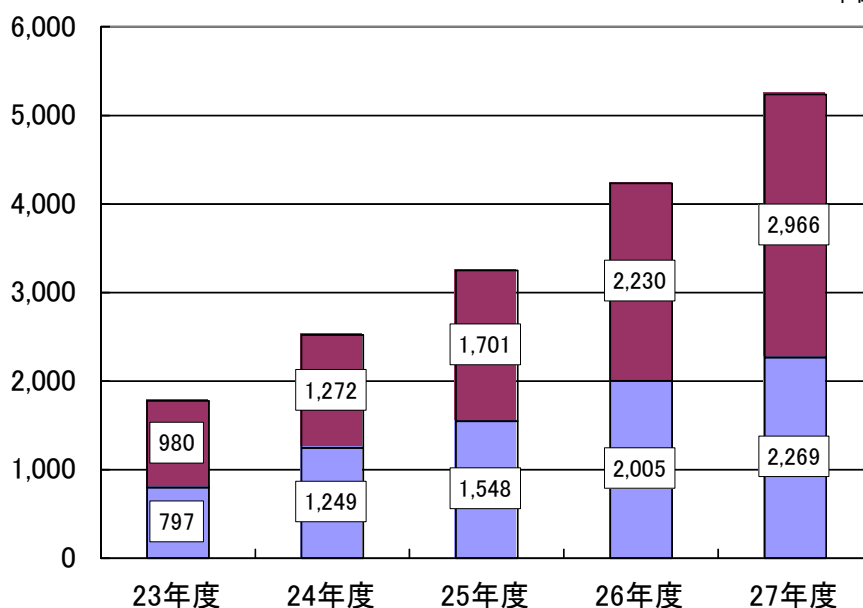
【訪日外国人宿泊人数（市町別）】

区分	台湾	中国	香港	ロシア	アメリカ	イギリス	韓国	その他	合計
訪日外国人 宿泊人数	1,001	952	777	614	377	244	212	1,058	5,235
根室市	373	214	263	409	88	86	54	286	1,773
別海町	61	14	35	5	8	4	6	22	155
中標津町	256	400	245	124	146	66	37	350	1,624
標津町	26	28	0	54	0	5	0	31	144
羅臼町	285	296	234	22	135	83	115	369	1,539
前年度	783	659	525	880	274	113	114	887	4,235
前年度対比	127.8	144.5	148.0	69.8	137.6	215.9	186.0	119.3	123.6

根室振興局管内訪日外国人宿泊人数

■下期  
■上期

単位：人



## 《観光入込客数に係る資料》

- 平成27年度根室振興局管内 観光入込客数 . . . . . 1
- 平成26年度根室振興局管内 観光入込客数 . . . . . 2
- 平成27年度根室振興局管内 観光入込客数 前年度対比 . . . . . 3
- 平成27年度根室振興局管内 観光入込客数 前年度比較増減 . . . . . 4
- 平成27年度根室振興局管内 観光入込客数（市町別グラフ） . . . . . 5
- 平成27年度根室振興局管内 観光入込客数（月別グラフ） . . . . . 5
- 根室振興局管内 観光入込客数（平成14年度～平成27年度：総数） . . . . . 6
- 根室振興局管内 観光入込客数（平成14年度～平成27年度：市町別） . . . . . 6
- 根室振興局管内 観光入込客数（平成14年度～平成27年度：道内客・道外客割合） . 7
- 根室振興局管内 観光入込客数（平成14年度～平成27年度：日帰客・宿泊客割合） . 7
- 根室振興局管内 観光入込客数（構成比：道外客・道内客、日帰客・宿泊客） . . 8
- 根室振興局管内 観光入込客数（平成14年度～平成27年度） . . . . . 9
- 平成27年度根室振興局管内 観光地点等入込客数 . . . . . 10

## 《訪日外国人宿泊人数に係る資料》

- 平成27年度根室振興局管内訪日外国人宿泊人数 . . . . . 11
- 平成26年度根室振興局管内訪日外国人宿泊人数 . . . . . 12
- 根室振興局管内訪日外国人宿泊人数（平成16年度～平成27年度） . . . . . 13

平成27年度根室振興局管内観光入込客数

(単位:千人)

市町村	区分	4月	5月	6月	7月	8月	9月	10月	11月	12月	1月	2月	3月	合計
根室市	入込総数	15.9	28.9	25.9	41.0	55.5	132.8	30.7	13.3	8.5	21.3	9.0	10.8	393.6
	内道外客	3.4	10.3	12.2	20.9	29.9	75.0	12.5	5.5	3.4	7.5	3.9	3.6	188.1
	内道内客	12.5	18.6	13.7	20.1	25.6	57.8	18.2	7.8	5.1	13.8	5.1	7.2	205.5
	内日帰客	13.3	24.0	20.8	30.0	40.1	122.9	25.4	9.3	5.0	18.9	6.0	7.4	323.1
	内宿泊客	2.6	4.9	5.1	11.0	15.4	9.9	5.3	4.0	3.5	2.4	3.0	3.4	70.5
	宿泊客延数	3.4	5.9	6.0	13.1	19.0	11.8	6.7	5.6	4.5	3.3	3.8	4.5	87.6
別海町	入込総数	5.2	24.7	50.1	36.6	53.7	74.4	14.3	4.9	2.1	2.7	3.6	3.2	275.5
	内道外客	2.3	8.6	15.4	19.2	29.3	34.0	7.7	2.3	0.9	1.1	1.8	1.4	124.0
	内道内客	2.9	16.1	34.7	17.4	24.4	40.4	6.6	2.6	1.2	1.6	1.8	1.8	151.5
	内日帰客	4.5	23.5	48.5	34.7	51.7	72.4	12.8	3.9	1.3	2.0	2.7	2.6	260.6
	内宿泊客	0.7	1.2	1.6	1.9	2.0	2.0	1.5	1.0	0.8	0.7	0.9	0.6	14.9
	宿泊客延数	1.2	2.1	2.8	3.4	5.0	2.9	2.5	1.9	1.8	1.6	1.9	1.2	28.3
中標津町	入込総数	6.7	28.0	23.0	48.2	97.9	49.7	22.5	9.4	5.1	5.7	32.6	6.9	335.7
	内道外客	1.1	8.3	8.8	16.9	37.6	17.1	9.9	2.6	1.3	1.1	3.5	1.2	109.4
	内道内客	5.6	19.7	14.2	31.3	60.3	32.6	12.6	6.8	3.8	4.6	29.1	5.7	226.3
	内日帰客	4.3	24.8	19.1	43.2	92.4	44.7	17.7	5.9	1.9	2.9	29.7	4.0	290.6
	内宿泊客	2.4	3.2	3.9	5.0	5.5	5.0	4.8	3.5	3.2	2.8	2.9	2.9	45.1
	宿泊客延数	3.1	4.1	5.1	6.1	6.7	6.1	6.0	4.6	4.1	3.5	3.7	3.6	56.7
標津町	入込総数	5.9	25.0	26.1	40.1	89.8	73.1	29.7	6.5	2.4	18.1	25.5	2.9	345.1
	内道外客	3.3	7.6	11.6	20.4	34.9	38.4	12.9	2.5	0.6	0.5	2.0	1.4	136.1
	内道内客	2.6	17.4	14.5	19.7	54.9	34.7	16.8	4.0	1.8	17.6	23.5	1.5	209.0
	内日帰客	5.6	24.5	25.2	39.2	88.5	71.8	28.6	6.2	2.2	17.7	25.0	2.5	337.0
	内宿泊客	0.3	0.5	0.9	0.9	1.3	1.3	1.1	0.3	0.2	0.4	0.5	0.4	8.1
	宿泊客延数	0.6	1.0	1.7	1.8	2.4	2.9	1.7	1.1	0.7	0.9	1.0	0.8	16.6
羅臼町	入込総数	9.0	41.0	52.4	92.6	161.9	100.2	71.0	6.6	4.3	4.1	8.9	3.3	555.3
	内道外客	1.8	9.5	17.9	34.1	54.4	33.8	6.9	1.5	0.7	1.0	3.7	1.0	166.3
	内道内客	7.2	31.5	34.5	58.5	107.5	66.4	64.1	5.1	3.6	3.1	5.2	2.3	389.0
	内日帰客	6.9	38.7	48.3	86.6	136.4	89.8	65.3	3.1	1.6	0.3	0.5	0.2	477.7
	内宿泊客	2.1	2.3	4.1	6.0	25.5	10.4	5.7	3.5	2.7	3.8	8.4	3.1	77.6
	宿泊客延数	2.1	2.3	4.1	6.7	25.9	10.6	6.5	3.5	3.8	3.8	8.4	3.2	80.9
計	入込総数	42.7	147.6	177.5	258.5	458.8	430.2	168.2	40.7	22.4	51.9	79.6	27.1	1,905.2
	内道外客	11.9	44.3	65.9	111.5	186.1	198.3	49.9	14.4	6.9	11.2	14.9	8.6	723.9
	内道内客	30.8	103.3	111.6	147.0	272.7	231.9	118.3	26.3	15.5	40.7	64.7	18.5	1,181.3
	内日帰客	34.6	135.5	161.9	233.7	409.1	401.6	149.8	28.4	12.0	41.8	63.9	16.7	1,689.0
	内宿泊客	8.1	12.1	15.6	24.8	49.7	28.6	18.4	12.3	10.4	10.1	15.7	10.4	216.2
	宿泊客延数	10.4	15.4	19.7	31.1	59.0	34.3	23.4	16.7	14.9	13.1	18.8	13.3	270.1

平成26年度根室振興局管内観光入込客数

(単位:千人)

市町村	区分	4月	5月	6月	7月	8月	9月	10月	11月	12月	1月	2月	3月	合計
根室市	入込総数	16.4	26.2	22.5	36.1	51.2	119.6	29.7	11.2	6.2	14.9	7.3	9.8	351.1
	内道外客	2.1	8.3	8.9	17.0	28.0	57.1	13.0	5.0	1.9	3.3	2.4	2.4	149.4
	内道内客	14.3	17.9	13.6	19.1	23.2	62.5	16.7	6.2	4.3	11.6	4.9	7.4	201.7
	内日帰客	13.6	22.7	17.5	26.0	37.6	110.4	24.6	7.4	2.8	12.5	4.8	6.5	286.4
	内宿泊客	2.8	3.5	5.0	10.1	13.6	9.2	5.1	3.8	3.4	2.4	2.5	3.3	64.7
	宿泊客延数	4.2	4.6	6.6	13.3	18.5	12.3	7.6	5.7	4.8	3.7	4.1	4.7	90.1
別海町	入込総数	4.4	22.1	53.4	38.2	54.3	87.1	32.3	4.9	1.9	1.7	4.6	2.4	307.3
	内道外客	1.9	7.3	14.4	20.4	30.3	30.6	11.6	2.5	0.9	0.8	1.3	1.0	123.0
	内道内客	2.5	14.8	39.0	17.8	24.0	56.5	20.7	2.4	1.0	0.9	3.3	1.4	184.3
	内日帰客	3.7	21.0	51.6	36.2	52.2	85.1	30.5	4.0	1.0	0.9	3.4	1.6	291.2
	内宿泊客	0.7	1.1	1.8	2.0	2.1	2.0	1.8	0.9	0.9	0.8	1.2	0.8	16.1
	宿泊客延数	1.1	2.0	2.5	3.1	4.5	3.3	3.1	2.3	2.8	2.3	2.7	2.1	31.8
中標津町	入込総数	8.0	22.7	23.2	44.1	81.4	49.8	25.2	10.5	5.1	4.9	30.3	12.4	317.6
	内道外客	1.3	6.3	7.7	14.9	24.4	14.1	10.5	2.8	1.3	1.1	3.1	5.1	92.6
	内道内客	6.7	16.4	15.5	29.2	57.0	35.7	14.7	7.7	3.8	3.8	27.2	7.3	225.0
	内日帰客	5.5	19.4	18.8	38.9	75.6	44.4	20.2	6.8	1.9	2.1	27.2	9.4	270.2
	内宿泊客	2.5	3.3	4.4	5.2	5.8	5.4	5.0	3.7	3.2	2.8	3.1	3.0	47.4
	宿泊客延数	2.9	4.3	5.1	6.2	6.9	6.4	6.4	4.7	4.0	3.5	3.7	3.7	57.8
標津町	入込総数	7.5	22.9	26.0	39.4	88.0	65.6	32.8	6.5	2.2	21.7	15.8	2.5	330.9
	内道外客	4.3	7.3	12.3	20.9	34.3	32.8	16.0	2.9	0.8	0.6	1.4	1.3	134.9
	内道内客	3.2	15.6	13.7	18.5	53.7	32.8	16.8	3.6	1.4	21.1	14.4	1.2	196.0
	内日帰客	7.4	22.5	25.4	38.5	86.7	64.3	31.7	6.2	2.0	21.3	15.4	1.9	323.3
	内宿泊客	0.1	0.4	0.6	0.9	1.3	1.3	1.1	0.3	0.2	0.4	0.4	0.6	7.6
	宿泊客延数	0.5	0.9	1.5	1.9	2.2	2.2	1.9	1.3	0.8	1.0	1.2	1.3	16.7
羅臼町	入込総数	9.6	33.6	40.9	94.1	163.5	94.7	52.6	7.2	5.5	4.1	6.0	8.8	520.6
	内道外客	1.8	8.3	12.8	35.5	55.4	34.2	12.5	1.6	0.9	0.6	2.5	1.7	167.8
	内道内客	7.8	25.3	28.1	58.6	108.1	60.5	40.1	5.6	4.6	3.5	3.5	7.1	352.8
	内日帰客	7.7	30.9	37.3	88.2	141.8	86.9	49.4	5.2	2.6	0.6	0.7	5.4	456.7
	内宿泊客	1.9	2.7	3.6	5.9	21.7	7.8	3.2	2.0	2.9	3.5	5.3	3.4	63.9
	宿泊客延数	1.9	2.7	3.6	6.5	22.1	8.0	3.3	2.0	2.9	3.5	5.3	3.4	65.2
計	入込総数	45.9	127.5	166.0	251.9	438.4	416.8	172.6	40.3	20.9	47.3	64.0	35.9	1,827.5
	内道外客	11.4	37.5	56.1	108.7	172.4	168.8	63.6	14.8	5.8	6.4	10.7	11.5	667.7
	内道内客	34.5	90.0	109.9	143.2	266.0	248.0	109.0	25.5	15.1	40.9	53.3	24.4	1,159.8
	内日帰客	37.9	116.5	150.6	227.8	393.9	391.1	156.4	29.6	10.3	37.4	51.5	24.8	1,627.8
	内宿泊客	8.0	11.0	15.4	24.1	44.5	25.7	16.2	10.7	10.6	9.9	12.5	11.1	199.7
	宿泊客延数	10.6	14.5	19.3	31.0	54.2	32.2	22.3	16.0	15.3	14.0	17.0	15.2	261.6



平成27年度根室振興局管内観光入込客数前年度対比

(単位:%)

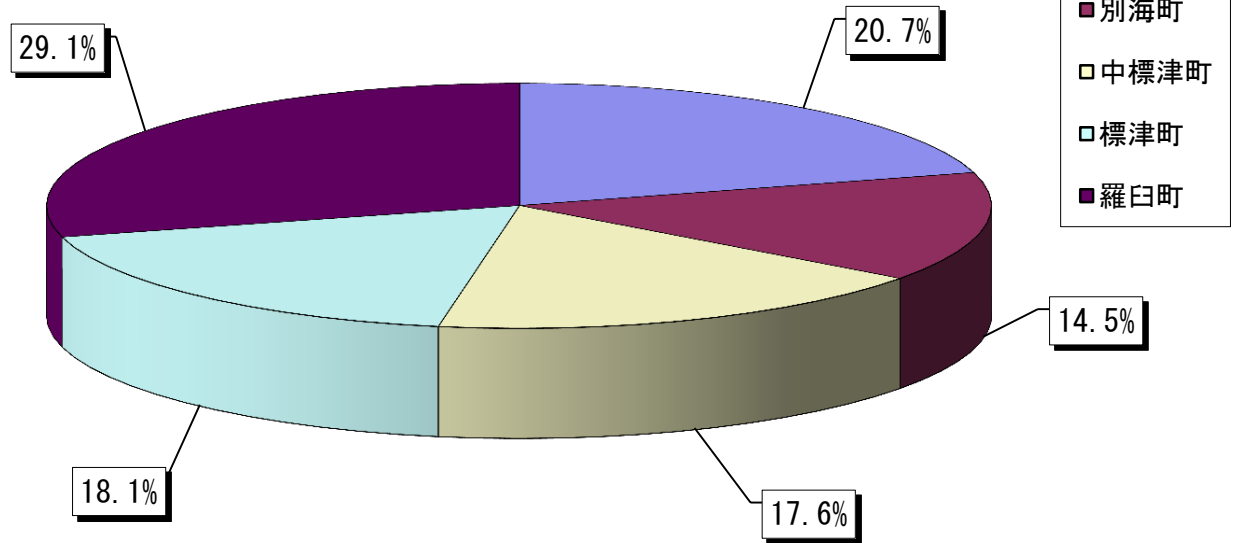
市町村	区分	4月	5月	6月	7月	8月	9月	10月	11月	12月	1月	2月	3月	合計
根室市	入込総数	97.0	110.3	115.1	113.6	108.4	111.0	103.4	118.8	137.1	143.0	123.3	110.2	112.1
	内道外客	161.9	124.1	137.1	122.9	106.8	131.3	96.2	110.0	178.9	227.3	162.5	150.0	125.9
	内道内客	87.4	103.9	100.7	105.2	110.3	92.5	109.0	125.8	118.6	119.0	104.1	97.3	101.9
	内日帰客	97.8	105.7	118.9	115.4	106.6	111.3	103.3	125.7	178.6	151.2	125.0	113.8	112.8
	内宿泊客	92.9	140.0	102.0	108.9	113.2	107.6	103.9	105.3	102.9	100.0	120.0	103.0	109.0
	宿泊客延数	81.0	128.3	90.9	98.5	102.7	95.9	88.2	98.2	93.8	89.2	92.7	95.7	97.2
別海町	入込総数	118.2	111.8	93.8	95.8	98.9	85.4	44.3	100.0	110.5	158.8	78.3	133.3	89.7
	内道外客	121.1	117.8	106.9	94.1	96.7	111.1	66.4	92.0	100.0	137.5	138.5	140.0	100.8
	内道内客	116.0	108.8	89.0	97.8	101.7	71.5	31.9	108.3	120.0	177.8	54.5	128.6	82.2
	内日帰客	121.6	111.9	94.0	95.9	99.0	85.1	42.0	97.5	130.0	222.2	79.4	162.5	89.5
	内宿泊客	100.0	109.1	88.9	95.0	95.2	100.0	83.3	111.1	88.9	87.5	75.0	75.0	92.5
	宿泊客延数	109.1	105.0	112.0	109.7	111.1	87.9	80.6	82.6	64.3	69.6	70.4	57.1	89.0
中標津町	入込総数	83.8	123.3	99.1	109.3	120.3	99.8	89.3	89.5	100.0	116.3	107.6	55.6	105.7
	内道外客	84.6	131.7	114.3	113.4	154.1	121.3	94.3	92.9	100.0	100.0	112.9	23.5	118.1
	内道内客	83.6	120.1	91.6	107.2	105.8	91.3	85.7	88.3	100.0	121.1	107.0	78.1	100.6
	内日帰客	78.2	127.8	101.6	111.1	122.2	100.7	87.6	86.8	100.0	138.1	109.2	42.6	107.5
	内宿泊客	96.0	97.0	88.6	96.2	94.8	92.6	96.0	94.6	100.0	100.0	93.5	96.7	95.1
	宿泊客延数	106.9	95.3	100.0	98.4	97.1	95.3	93.8	97.9	102.5	100.0	100.0	97.3	98.1
標津町	入込総数	78.7	109.2	100.4	101.8	102.0	111.4	90.5	100.0	109.1	83.4	161.4	116.0	104.3
	内道外客	76.7	104.1	94.3	97.6	101.7	117.1	80.6	86.2	75.0	83.3	142.9	107.7	100.9
	内道内客	81.3	111.5	105.8	106.5	102.2	105.8	100.0	111.1	128.6	83.4	163.2	125.0	106.6
	内日帰客	75.7	108.9	99.2	101.8	102.1	111.7	90.2	100.0	110.0	83.1	162.3	131.6	104.2
	内宿泊客	300.0	125.0	150.0	100.0	100.0	100.0	100.0	100.0	100.0	100.0	125.0	66.7	106.6
	宿泊客延数	120.0	111.1	113.3	94.7	109.1	131.8	89.5	84.6	87.5	90.0	83.3	61.5	99.4
羅臼町	入込総数	93.8	122.0	128.1	98.4	99.0	105.8	135.0	91.7	78.2	100.0	148.3	37.5	106.7
	内道外客	100.0	114.5	139.8	96.1	98.2	98.8	55.2	93.8	77.8	166.7	148.0	58.8	99.1
	内道内客	92.3	124.5	122.8	99.8	99.4	109.8	159.9	91.1	78.3	88.6	148.6	32.4	110.3
	内日帰客	89.6	125.2	129.5	98.2	96.2	103.3	132.2	59.6	61.5	50.0	71.4	3.7	104.6
	内宿泊客	110.5	85.2	113.9	101.7	117.5	133.3	178.1	175.0	93.1	108.6	158.5	91.2	121.4
	宿泊客延数	110.5	85.2	113.9	103.1	117.2	132.5	197.0	175.0	131.0	108.6	158.5	94.1	124.1
計	入込総数	93.0	115.8	106.9	102.6	104.7	103.2	97.5	101.0	107.2	109.7	124.4	75.5	104.3
	内道外客	104.4	118.1	117.5	102.6	107.9	117.5	78.5	97.3	119.0	175.0	139.3	74.8	108.4
	内道内客	89.3	114.8	101.5	102.7	102.5	93.5	108.5	103.1	102.6	99.5	121.4	75.8	101.9
	内日帰客	91.3	116.3	107.5	102.6	103.9	102.7	95.8	95.9	116.5	111.8	124.1	67.3	103.8
	内宿泊客	101.3	110.0	101.3	102.9	111.7	111.3	113.6	115.0	98.1	102.0	125.6	93.7	108.3
	宿泊客延数	98.1	106.2	102.1	100.3	108.9	106.5	104.9	104.4	97.4	93.6	110.6	87.5	103.2

平成27年度根室振興局管内観光入込客数対前年度比較増減

(単位:千人)

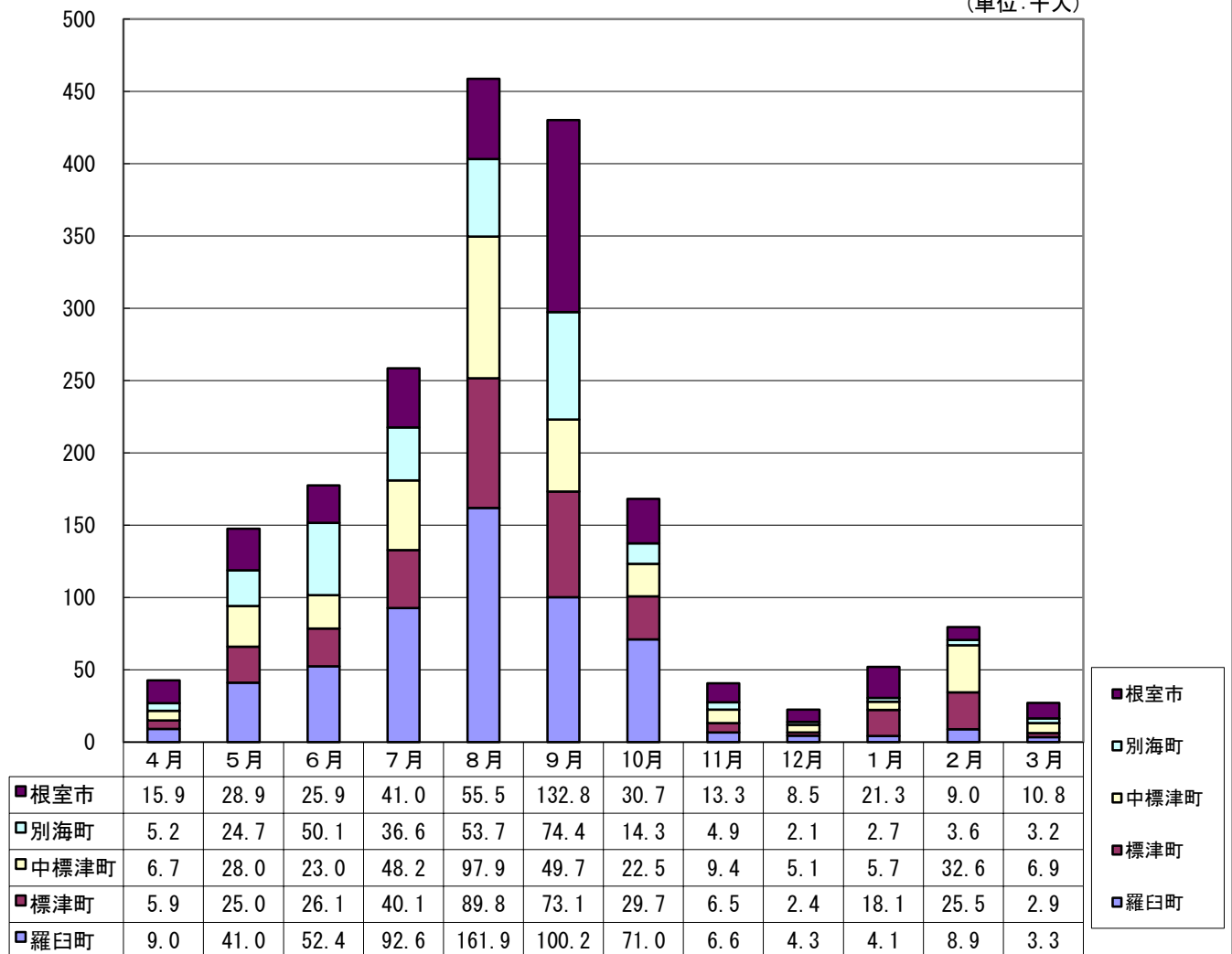
市町村	区分	4月	5月	6月	7月	8月	9月	10月	11月	12月	1月	2月	3月	合計
根室市	入込総数	▲ 0.5	2.7	3.4	4.9	4.3	13.2	1.0	2.1	2.3	6.4	1.7	1.0	42.5
	内道外客	1.3	2.0	3.3	3.9	1.9	17.9	▲ 0.5	0.5	1.5	4.2	1.5	1.2	38.7
	内道内客	▲ 1.8	0.7	0.1	1.0	2.4	▲ 4.7	1.5	1.6	0.8	2.2	0.2	▲ 0.2	3.8
	内日帰客	▲ 0.3	1.3	3.3	4.0	2.5	12.5	0.8	1.9	2.2	6.4	1.2	0.9	36.7
	内宿泊客	▲ 0.2	1.4	0.1	0.9	1.8	0.7	0.2	0.2	0.1	0.0	0.5	0.1	5.8
	宿泊客延数	▲ 0.8	1.3	▲ 0.6	▲ 0.2	0.5	▲ 0.5	▲ 0.9	▲ 0.1	▲ 0.3	▲ 0.4	▲ 0.3	▲ 0.2	▲ 2.5
別海町	入込総数	0.8	2.6	▲ 3.3	▲ 1.6	▲ 0.6	▲ 12.7	▲ 18.0	0.0	0.2	1.0	▲ 1.0	0.8	▲ 31.8
	内道外客	0.4	1.3	1.0	▲ 1.2	▲ 1.0	3.4	▲ 3.9	▲ 0.2	0.0	0.3	0.5	0.4	1.0
	内道内客	0.4	1.3	▲ 4.3	▲ 0.4	0.4	▲ 16.1	▲ 14.1	0.2	0.2	0.7	▲ 1.5	0.4	▲ 32.8
	内日帰客	0.8	2.5	▲ 3.1	▲ 1.5	▲ 0.5	▲ 12.7	▲ 17.7	▲ 0.1	0.3	1.1	▲ 0.7	1.0	▲ 30.6
	内宿泊客	0.0	0.1	▲ 0.2	▲ 0.1	▲ 0.1	0.0	▲ 0.3	0.1	▲ 0.1	▲ 0.1	▲ 0.3	▲ 0.2	▲ 1.2
	宿泊客延数	0.1	0.1	0.3	0.3	0.5	▲ 0.4	▲ 0.6	▲ 0.4	▲ 1.0	▲ 0.7	▲ 0.8	▲ 0.9	▲ 3.5
中標津町	入込総数	▲ 1.3	5.3	▲ 0.2	4.1	16.5	▲ 0.1	▲ 2.7	▲ 1.1	0.0	0.8	2.3	▲ 5.5	18.1
	内道外客	▲ 0.2	2.0	1.1	2.0	13.2	3.0	▲ 0.6	▲ 0.2	0.0	0.0	0.4	▲ 3.9	16.8
	内道内客	▲ 1.1	3.3	▲ 1.3	2.1	3.3	▲ 3.1	▲ 2.1	▲ 0.9	0.0	0.8	1.9	▲ 1.6	1.3
	内日帰客	▲ 1.2	5.4	0.3	4.3	16.8	0.3	▲ 2.5	▲ 0.9	0.0	0.8	2.5	▲ 5.4	20.4
	内宿泊客	▲ 0.1	▲ 0.1	▲ 0.5	▲ 0.2	▲ 0.3	▲ 0.4	▲ 0.2	▲ 0.2	0.0	0.0	▲ 0.2	▲ 0.1	▲ 2.3
	宿泊客延数	0.2	▲ 0.2	0.0	▲ 0.1	▲ 0.2	▲ 0.3	▲ 0.4	▲ 0.1	0.1	0.0	0.0	▲ 0.1	▲ 1.1
標津町	入込総数	▲ 1.6	2.1	0.1	0.7	1.8	7.5	▲ 3.1	0.0	0.2	▲ 3.6	9.7	0.4	14.2
	内道外客	▲ 1.0	0.3	▲ 0.7	▲ 0.5	0.6	5.6	▲ 3.1	▲ 0.4	▲ 0.2	▲ 0.1	0.6	0.1	1.2
	内道内客	▲ 0.6	1.8	0.8	1.2	1.2	1.9	0.0	0.4	0.4	▲ 3.5	9.1	0.3	13.0
	内日帰客	▲ 1.8	2.0	▲ 0.2	0.7	1.8	7.5	▲ 3.1	0.0	0.2	▲ 3.6	9.6	0.6	13.7
	内宿泊客	0.2	0.1	0.3	0.0	0.0	0.0	0.0	0.0	0.0	0.0	0.1	▲ 0.2	0.5
	宿泊客延数	0.1	0.1	0.2	▲ 0.1	0.2	0.7	▲ 0.2	▲ 0.2	▲ 0.1	▲ 0.1	▲ 0.2	▲ 0.5	▲ 0.1
羅臼町	入込総数	▲ 0.6	7.4	11.5	▲ 1.5	▲ 1.6	5.5	18.4	▲ 0.6	▲ 1.2	0.0	2.9	▲ 5.5	34.7
	内道外客	0.0	1.2	5.1	▲ 1.4	▲ 1.0	▲ 0.4	▲ 5.6	▲ 0.1	▲ 0.2	0.4	1.2	▲ 0.7	▲ 1.5
	内道内客	▲ 0.6	6.2	6.4	▲ 0.1	▲ 0.6	5.9	24.0	▲ 0.5	▲ 1.0	▲ 0.4	1.7	▲ 4.8	36.2
	内日帰客	▲ 0.8	7.8	11.0	▲ 1.6	▲ 5.4	2.9	15.9	▲ 2.1	▲ 1.0	▲ 0.3	▲ 0.2	▲ 5.2	21.0
	内宿泊客	0.2	▲ 0.4	0.5	0.1	3.8	2.6	2.5	1.5	▲ 0.2	0.3	3.1	▲ 0.3	13.7
	宿泊客延数	0.2	▲ 0.4	0.5	0.2	3.8	2.6	3.2	1.5	0.9	0.3	3.1	▲ 0.2	15.7
計	入込総数	▲ 3.2	20.1	11.5	6.6	20.4	13.4	▲ 4.4	0.4	1.5	4.6	15.6	▲ 8.8	77.7
	内道外客	0.5	6.8	9.8	2.8	13.7	29.5	▲ 13.7	▲ 0.4	1.1	4.8	4.2	▲ 2.9	56.2
	内道内客	▲ 3.7	13.3	1.7	3.8	6.7	▲ 16.1	9.3	0.8	0.4	▲ 0.2	11.4	▲ 5.9	21.5
	内日帰客	▲ 3.3	19.0	11.3	5.9	15.2	10.5	▲ 6.6	▲ 1.2	1.7	4.4	12.4	▲ 8.1	61.2
	内宿泊客	0.1	1.1	0.2	0.7	5.2	2.9	2.2	1.6	▲ 0.2	0.2	3.2	▲ 0.7	16.5
	宿泊客延数	▲ 0.2	0.9	0.4	0.1	4.8	2.1	1.1	0.7	▲ 0.4	▲ 0.9	1.8	▲ 1.9	8.5

平成27年度 根室振興局管内観光入込客数  
(各市町の占める割合)



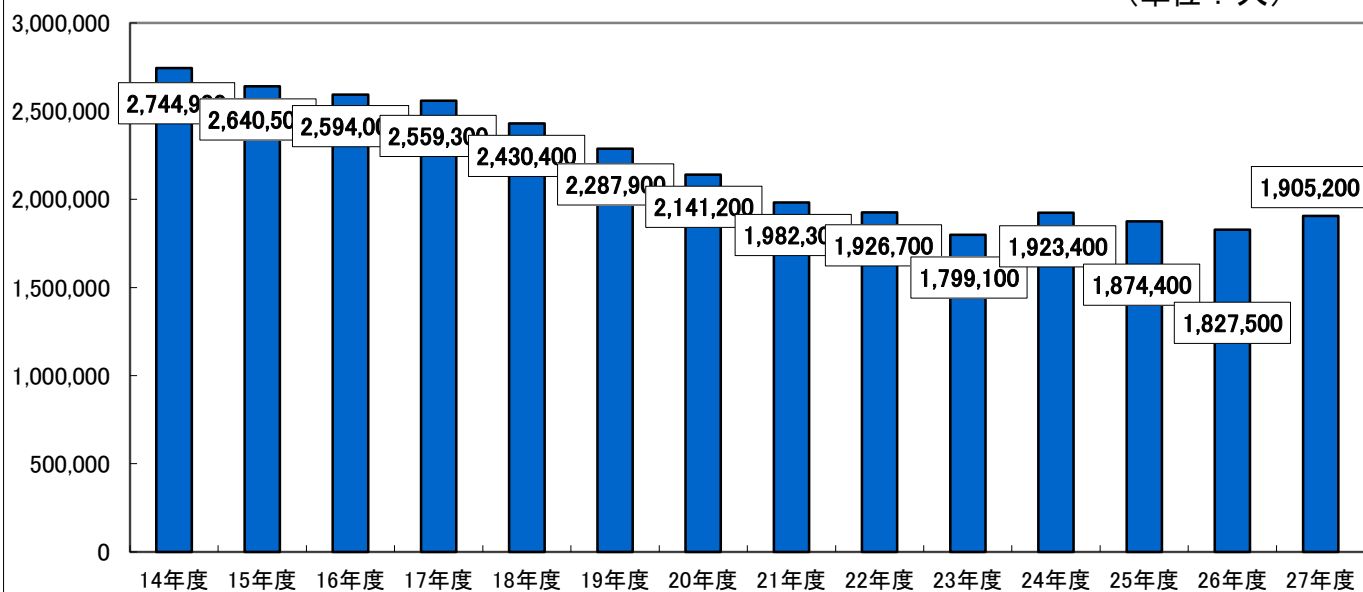
平成27年度 根室振興局管内観光入込客数 (月別)

(単位:千人)



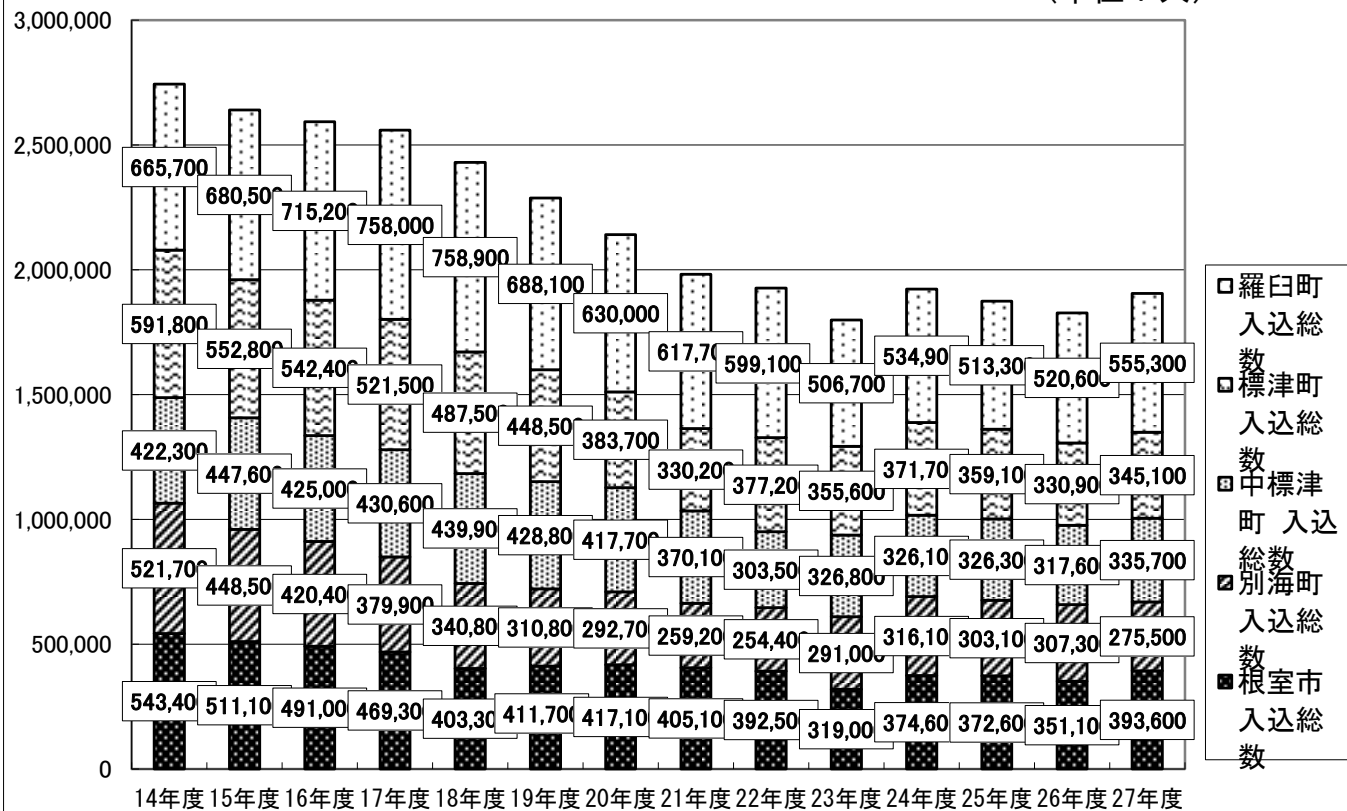
### 根室振興局管内観光入込客数（平成14年度～平成27年度）

（単位：人）

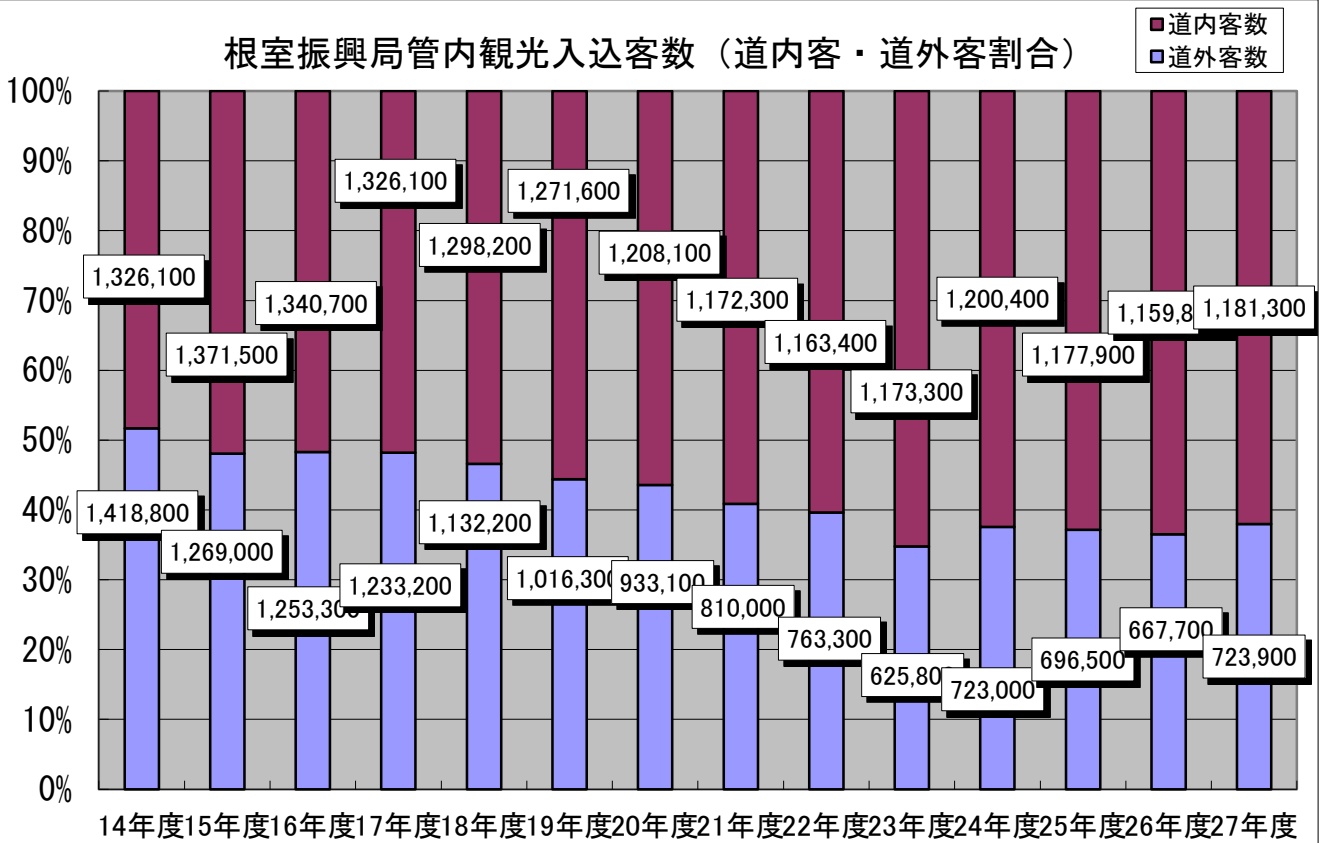


### 根室振興局管内観光入込客数市町別（平成14年度～平成27年度）

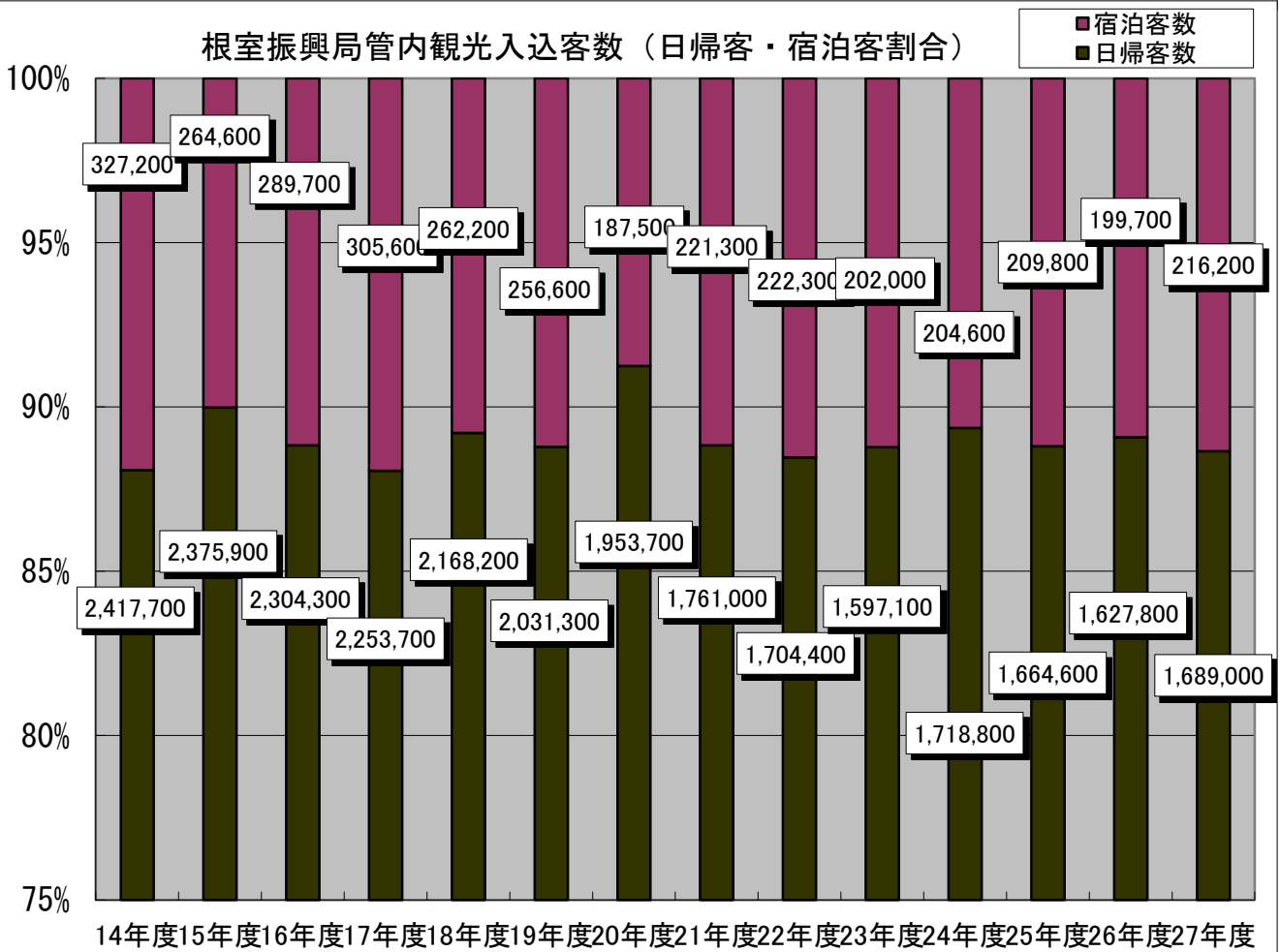
（単位：人）



根室振興局管内観光入込客数（道内客・道外客割合）

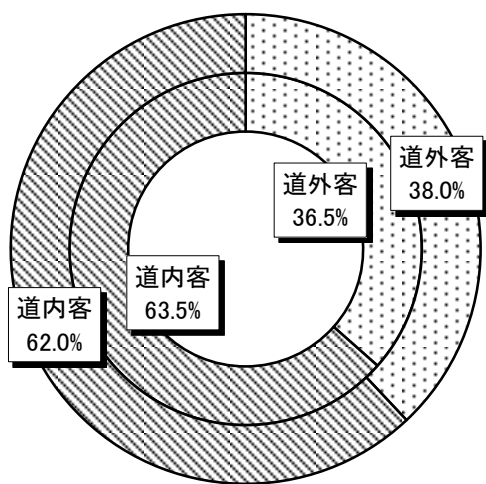


根室振興局管内観光入込客数（日帰客・宿泊客割合）

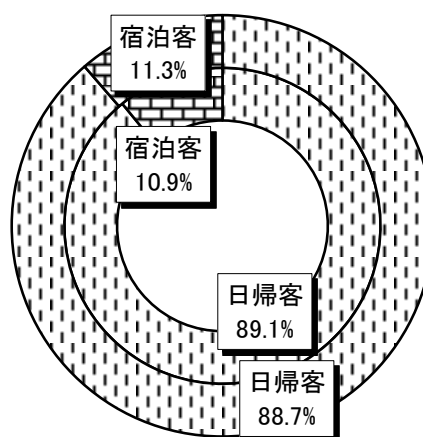


## 観光入込客数(構成比)

区 分		平成26年度 (千人)	平成27年度 (千人)	増 減 数 (千人)	前年度比 (%)	総体比 (%)
総 数		1,827.5	1,905.2	77.7	104.3	100.0
内 訳	道 外 客	667.7	723.9	56.2	108.4	38.0
	道 内 客	1,159.8	1,181.3	21.5	101.9	62.0
内 訳	日 帰 客	1,627.8	1,689.0	61.2	103.8	88.7
	宿 泊 客	199.7	216.2	16.5	108.3	11.3



▲道内容、道外客割合  
(内円は平成26年度、外円は平成27年度)



▲日帰客、宿泊客割合  
(内円は平成26年度、外円は平成27年度)

## 根室振興局管内観光入込客数(平成14年度～平成27年度)

(単位:人)

市町村	区分	14年度	15年度	16年度	17年度	18年度	19年度	20年度	21年度	22年度	23年度	24年度	25年度	26年度	27年度
根室市	入込総数	543,400	511,100	491,000	469,300	403,300	411,700	417,100	405,100	392,500	319,000	374,600	372,600	351,100	393,600
	内道外客	305,600	274,400	285,300	275,100	230,500	217,500	235,000	211,200	215,800	121,300	129,400	151,800	149,400	188,100
	内道内客	237,800	236,700	205,700	194,200	172,800	194,200	182,100	193,900	176,700	197,700	245,200	220,800	201,700	205,500
	内日帰客	453,200	421,600	405,400	383,200	321,200	328,400	353,500	337,900	327,800	265,900	319,100	311,300	286,400	323,100
	内宿泊客	90,200	89,500	85,600	86,100	82,100	83,300	63,600	67,200	64,700	53,100	55,500	61,300	64,700	70,500
	宿泊客延数	113,000	110,900	103,800	102,200	98,800	98,100	76,600	78,500	76,100	68,300	78,400	89,900	90,100	87,600
別海町	入込総数	521,700	448,500	420,400	379,900	340,800	310,800	292,700	259,200	254,400	291,000	316,100	303,100	307,300	275,500
	内道外客	345,700	262,600	239,100	211,000	187,000	169,400	147,600	126,900	125,800	110,800	149,500	128,600	123,000	124,000
	内道内客	176,000	185,900	181,300	168,900	153,800	141,400	145,100	132,300	128,600	180,200	166,600	174,500	184,300	151,500
	内日帰客	437,900	424,700	397,000	364,800	325,600	297,000	281,600	228,200	221,300	268,300	301,300	287,800	291,200	260,600
	内宿泊客	83,800	23,800	23,400	15,100	15,200	13,800	11,100	31,000	33,100	22,700	14,800	15,300	16,100	14,900
	宿泊客延数	90,200	23,800	23,400	15,100	15,200	13,800	11,100	31,000	33,100	22,700	22,200	25,700	31,800	28,300
中標津町	入込総数	422,300	447,600	425,000	430,600	439,900	428,800	417,700	370,100	303,500	326,800	326,100	326,300	317,600	335,700
	内道外客	222,900	155,500	154,900	162,000	168,400	163,300	153,500	129,100	92,900	91,200	97,900	107,100	92,600	109,400
	内道内客	199,400	292,100	270,100	268,600	271,500	265,500	264,200	241,000	210,600	235,600	228,200	219,200	225,000	226,300
	内日帰客	381,900	404,800	377,600	378,600	390,700	384,000	376,500	326,400	256,700	278,900	279,400	275,800	270,200	290,600
	内宿泊客	40,400	42,800	47,400	52,000	49,200	44,800	41,200	43,700	46,800	47,900	46,700	50,500	47,400	45,100
	宿泊客延数	55,200	55,100	61,600	67,100	59,200	54,900	50,600	50,900	55,400	56,400	54,900	56,400	57,800	56,700
標津町	入込総数	591,800	552,800	542,400	521,500	487,500	448,500	383,700	330,200	377,200	355,600	371,700	359,100	330,900	345,100
	内道外客	338,900	318,100	307,600	292,700	261,300	218,900	176,200	132,400	139,800	141,400	162,900	144,000	134,900	136,100
	内道内客	252,900	234,700	234,800	228,800	226,200	229,600	207,500	197,800	237,400	214,200	208,800	215,100	196,000	209,000
	内日帰客	584,000	545,700	534,400	513,400	480,200	440,600	375,500	322,400	369,000	347,100	360,600	349,300	323,300	337,000
	内宿泊客	7,800	7,100	8,000	8,100	7,300	7,900	8,200	7,800	8,200	8,500	11,100	9,800	7,600	8,100
	宿泊客延数	17,000	19,900	18,500	17,800	16,300	15,500	12,800	13,200	12,100	11,100	15,000	15,700	16,700	16,600
羅臼町	入込総数	665,700	680,500	715,200	758,000	758,900	688,100	630,000	617,700	599,100	506,700	534,900	513,300	520,600	555,300
	内道外客	205,700	258,400	266,400	292,400	285,000	247,200	220,800	210,400	189,000	161,100	183,300	165,000	167,800	166,300
	内道内客	460,000	422,100	448,800	465,600	473,900	440,900	409,200	407,300	410,100	345,600	351,600	348,300	352,800	389,000
	内日帰客	560,700	579,100	589,900	613,700	650,500	581,300	566,600	546,100	529,600	436,900	458,400	440,400	456,700	477,700
	内宿泊客	105,000	101,400	125,300	144,300	108,400	106,800	63,400	71,600	69,500	69,800	76,500	72,900	63,900	77,600
	宿泊客延数	106,400	102,800	126,800	155,900	118,900	116,600	72,900	73,300	70,400	71,500	78,200	74,300	65,200	80,900
計	入込総数	2,744,900	2,640,500	2,594,000	2,559,300	2,430,400	2,287,900	2,141,200	1,982,300	1,926,700	1,799,100	1,923,400	1,874,400	1,827,500	1,905,200
	内道外客	1,418,800	1,269,000	1,253,300	1,233,200	1,132,200	1,016,300	933,100	810,000	763,300	625,800	723,000	696,500	667,700	723,900
	内道内客	1,326,100	1,371,500	1,340,700	1,326,100	1,298,200	1,271,600	1,208,100	1,172,300	1,163,400	1,173,300	1,200,400	1,177,900	1,159,800	1,181,300
	内日帰客	2,417,700	2,375,900	2,304,300	2,253,700	2,168,200	2,031,300	1,953,700	1,761,000	1,704,400	1,597,100	1,718,800	1,664,600	1,627,800	1,689,000
	内宿泊客	327,200	264,600	289,700	305,600	262,200	256,600	187,500	221,300	222,300	202,000	204,600	209,800	199,700	216,200
	宿泊客延数	381,800	312,500	334,100	358,100	308,400	298,900	224,000	246,900	247,100	230,000	248,700	262,000	261,600	270,100

○ 平成27年度根室振興局管内観光地点等入込客数

(1) 観光施設

(単位:千人、%)

市町名	観光地点名	平成27年度	平成26年度	前年度比
根室市	根室市白鳥台センター(道の駅「スワン44ねむろ」)	174.4	159.4	109.4
	北方館	150.3	130.6	115.1
	北方四島交流センター	41.3	34.2	120.8
	観光物産センター	12.3	13.6	90.4
別海町	野付半島	118.3	116.5	101.5
	別海北方展望塔(道の駅「おだいとう」)	82.6	74.0	111.6
	別海商店街グルメ	15.7	18.2	86.3
	別海モール温泉	39.0	28.9	134.9
中標津町	開陽台	141.4	113.0	125.1
	ゆめの森公園	203.4	204.6	99.4
	養老牛温泉	24.0	25.8	93.0
標津町	標津サーモン科学館	47.9	44.3	108.1
	サーモンハウス	18.3	18.6	98.4
	しべつ「海の公園」	52.8	47.0	112.3
	標津漁港・海岸	7.4	8.1	91.4
	標津町営金山スキー場	34.3	33.2	103.3
羅臼町	道の駅「知床・らうす」	135.9	145.2	93.6
	羅臼ビジターセンター	41.6	35.3	117.8
	羅臼国後展望塔	31.4	26.1	120.3
	観光船(羅臼町)	24.6	22.1	111.3

(2) 行・催事・イベント

(単位:千人、%)

市町名	名称	開催期間	平成27年度	平成26年度	前年度比
根室市	ねむろ港まつり	7/18~7/19	20.7	21.3	97.2
	根室かに祭り	9/5~9/6	15.8	17.0	92.9
	根室さんま祭り	9/19~9/20	12.3	22.2	55.4
	根室産業フェスティバル	10/4	5.2	6.1	85.2
別海町	別海ジャンボホタテ・ホッキ祭り	5/17	5.0	6.0	83.3
	えびまつり	6/27~6/28	25.0	31.5	79.4
	別海町産業祭	9/19~9/20	20.3	41.0	49.5
	西別川あきあじまつり	中止	0.0	14.0	0.0
中標津町	なかしべつ夏祭り	8/8~8/9	43.0	45.0	95.6
	じゃがいも伯爵まつり&ふれあい広場	9/6	10.0	18.0	55.6
	なかしべつ冬まつり	2/6~2/7	39.0	37.0	105.4
標津町	標津町民祭り「水・キラリ」	8/1~8/2	28.0	27.0	103.7
	しべつあきあじまつり	9/27	9.0	10.5	85.7
羅臼町	知床開き	6/20~6/21	9.9	6.5	152.3
	らうす漁火まつり	9/19~9/20	7.0	8.0	87.5



平成27年度 根室振興局管内訪日外国人宿泊人数調べ

(単位：人；%)

月	人数	アジア											ヨーロッパ				北米		オセアニア	その他	計
		中国	韓国	台湾	香港	シンガポール	マレーシア	タイ	インド	インドネシア	フィリピン	ベトナム	ロシア	イギリス	フランス	ドイツ	アメリカ	カナダ	オーストラリア		
4	宿泊人数	17	2	24	18	3	0	0	0	0	0	1	20	3	2	3	7	0	0	5	105
月	宿泊延数	45	2	25	19	3	0	0	0	0	0	16	29	4	2	3	10	0	0	8	166
5	宿泊人数	34	8	45	38	6	1	4	0	0	0	7	74	1	4	4	11	5	11	28	281
月	宿泊延数	45	8	51	46	18	1	4	0	0	0	11	95	1	6	11	29	5	29	54	414
6	宿泊人数	38	2	47	27	16	0	24	0	0	2	2	231	4	0	11	35	1	15	18	473
月	宿泊延数	51	2	48	31	19	0	24	0	0	2	2	307	10	0	36	75	2	22	25	656
7	宿泊人数	141	32	107	89	4	4	8	0	0	2	1	31	19	2	3	21	1	6	18	489
月	宿泊延数	180	33	138	104	4	4	8	0	0	2	1	50	29	2	7	27	2	6	19	616
8	宿泊人数	79	34	78	87	0	8	15	0	4	4	4	10	8	0	7	37	2	6	12	395
月	宿泊延数	160	35	88	104	0	9	15	0	4	4	5	16	11	0	9	40	2	6	17	525
9	宿泊人数	89	8	104	98	14	10	14	0	5	4	14	78	13	5	8	23	5	21	13	526
月	宿泊延数	134	10	134	118	18	12	15	0	5	4	30	98	17	6	14	30	5	57	13	720
上期計	宿泊人数	398	86	405	357	43	23	65	0	9	12	29	444	48	13	36	134	14	59	94	2,269
	宿泊延数	615	90	484	422	62	26	66	0	9	12	65	595	72	16	80	211	16	120	136	3,097
10	宿泊人数	64	13	36	68	3	8	10	0	0	0	2	20	20	9	4	36	12	8	8	321
月	宿泊延数	82	13	44	90	3	10	11	0	0	0	2	46	38	10	6	67	21	10	12	465
11	宿泊人数	24	7	24	25	5	12	4	0	0	0	0	16	11	3	7	14	6	8	2	168
月	宿泊延数	42	7	32	31	7	14	8	0	0	0	0	21	16	3	14	20	8	16	2	241
12	宿泊人数	40	3	13	31	10	2	14	1	0	0	0	16	4	1	7	15	2	2	1	162
月	宿泊延数	74	3	20	52	12	2	18	1	0	0	0	23	8	1	7	27	2	4	1	255
1	宿泊人数	48	15	50	48	1	2	7	0	0	0	0	16	12	4	1	32	3	2	4	245
月	宿泊延数	106	21	52	84	1	2	11	0	0	0	0	34	19	11	1	48	6	4	4	404
2	宿泊人数	249	57	437	208	68	6	51	3	20	12	5	67	129	85	60	118	11	44	54	1,684
月	宿泊延数	435	67	536	264	76	8	78	4	28	17	10	107	235	127	87	202	16	64	125	2,486
3	宿泊人数	129	31	36	40	4	2	8	4	0	4	4	35	20	8	9	28	2	10	12	386
月	宿泊延数	182	39	64	68	6	4	11	5	0	4	4	57	31	8	10	43	4	18	31	589
下期計	宿泊人数	554	126	596	420	91	32	94	8	20	16	11	170	196	110	88	243	36	74	81	2,966
	宿泊延数	921	150	748	589	105	40	137	10	28	21	16	288	347	160	125	407	57	116	175	4,440
年間計	宿泊人数	952	212	1,001	777	134	55	159	8	29	28	40	614	244	123	124	377	50	133	175	5,235
	宿泊延数	1,536	240	1,232	1,011	167	66	203	10	37	33	81	883	419	176	205	618	73	236	311	7,537
前年度	宿泊人数	659	114	783	525	94	18	78	5	27	20	39	880	113	50	79	274	52	81	344	4,235
	宿泊延数	1,111	194	935	660	118	20	108	5	27	81	55	1,624	194	88	122	432	82	93	581	6,530
前年度 比較増減	宿泊人数	293	98	218	252	40	37	81	3	2	8	1	▲266	131	73	45	103	▲2	52	▲169	1,000
	宿泊延数	425	46	297	351	49	46	95	5	10	▲48	26	▲741	225	88	83	186	▲9	143	▲270	1,007
前年度 対比	宿泊人数	144.5	186.0	127.8	148.0	142.6	305.6	203.8	160.0	107.4	140.0	102.6	69.8	215.9	246.0	157.0	137.6	96.2	164.2	50.9	123.6
	宿泊延数	138.3	123.7	131.8	153.2	141.5	330.0	188.0	200.0	137.0	40.7	147.3	54.4	216.0	200.0	168.0	143.1	89.0	253.8	53.5	115.4

平成26年度 根室振興局管内訪日外国人宿泊人数調べ

(単位：人；%)

月	人数	アジア										ヨーロッパ				北米		オセアニア	その他	計	
		中国	韓国	台湾	香港	シンガポール	マレーシア	タイ	インド	インドネシア	フィリピン	ベトナム	ロシア	イギリス	フランス	ドイツ	アメリカ	カナダ			オーストラリア
4	宿泊人数	1	10	26	7	0	0	27	0	0	0	2	24	4	0	3	3	0	0	1	108
月	宿泊延数	1	10	57	7	0	0	27	0	0	0	2	47	8	0	6	3	0	0	1	169
5	宿泊人数	16	2	6	20	5	0	0	0	0	0	2	45	0	0	3	4	0	2	10	115
月	宿泊延数	21	2	12	22	5	0	0	0	0	0	2	64	0	0	3	9	0	2	14	156
6	宿泊人数	9	4	55	44	6	1	0	1	2	0	6	131	4	0	9	11	1	3	26	313
月	宿泊延数	17	4	67	50	7	2	0	1	2	0	6	195	7	0	22	15	2	3	35	435
7	宿泊人数	46	16	55	61	3	5	4	0	2	2	2	128	3	4	2	32	7	6	25	403
月	宿泊延数	64	16	66	72	3	5	4	0	2	2	2	215	3	4	2	33	8	6	25	532
8	宿泊人数	36	25	32	34	0	0	2	0	4	4	3	59	2	3	9	38	14	20	50	335
月	宿泊延数	65	30	44	40	0	0	11	0	4	40	5	194	2	4	11	59	35	20	80	644
9	宿泊人数	63	5	78	42	30	0	7	0	7	5	16	352	2	1	6	22	9	16	70	731
月	宿泊延数	114	7	95	47	30	0	12	0	7	20	30	591	4	1	6	24	11	16	80	1,095
上期計	宿泊人数	171	62	252	208	44	6	40	1	15	11	31	739	15	8	32	110	31	47	182	2,005
月	宿泊延数	282	69	341	238	45	7	54	1	15	62	47	1,306	24	9	50	143	56	47	235	3,031
10	宿泊人数	30	6	149	66	10	6	9	2	2	3	0	42	8	0	3	9	0	5	13	363
月	宿泊延数	45	6	171	91	11	6	9	2	2	3	0	104	8	0	5	13	0	8	25	509
11	宿泊人数	12	0	4	32	0	0	0	0	0	2	0	17	9	0	2	15	4	7	6	110
月	宿泊延数	24	0	6	36	0	0	0	0	0	12	0	32	18	0	2	22	8	8	7	175
12	宿泊人数	22	2	7	43	7	1	0	0	0	0	2	29	15	2	0	17	5	4	8	164
月	宿泊延数	64	14	12	50	8	2	0	0	0	0	2	53	19	4	0	34	5	4	17	288
1	宿泊人数	30	4	15	39	3	1	0	0	6	0	6	15	19	1	4	19	0	5	23	190
月	宿泊延数	44	45	22	46	6	1	0	0	6	0	6	36	24	2	4	32	0	8	57	339
2	宿泊人数	224	35	62	84	25	4	9	2	4	4	0	27	45	36	36	90	11	9	96	803
月	宿泊延数	455	53	76	139	40	4	9	2	4	4	0	66	95	70	59	168	11	10	200	1,465
3	宿泊人数	170	5	294	53	5	0	20	0	0	0	0	11	2	3	2	14	1	4	16	600
月	宿泊延数	197	7	307	60	8	0	36	0	0	0	0	27	6	3	2	20	2	8	40	723
下期計	宿泊人数	488	52	531	317	50	12	38	4	12	9	8	141	98	42	47	164	21	34	162	2,230
月	宿泊延数	829	125	594	422	73	13	54	4	12	19	8	318	170	79	72	289	26	46	346	3,499
年間計	宿泊人数	659	114	783	525	94	18	78	5	27	20	39	880	113	50	79	274	52	81	344	4,235
月	宿泊延数	1,111	194	935	660	118	20	108	5	27	81	55	1,624	194	88	122	432	82	93	581	6,530
前年度	宿泊人数	438	121	578	287	65	24	14	4	21	22	26	856	195	42	28	258	33	76	161	3,249
月	宿泊延数	739	171	823	361	104	33	28	6	25	50	30	1,824	376	54	55	457	76	84	302	5,598
前年度比較増減	宿泊人数	221	▲7	205	238	29	▲6	64	1	6	▲2	13	24	▲82	8	51	16	19	5	183	986
月	宿泊延数	372	23	112	299	14	▲13	80	▲1	2	31	25	▲200	▲182	34	67	▲25	6	9	279	932
前年度対比	宿泊人数	150.5	94.2	135.5	182.9	144.6	75.0	557.1	125.0	128.6	90.9	150.0	102.8	57.9	119.0	282.1	106.2	157.6	106.6	213.7	130.3
月	宿泊延数	150.3	113.5	113.6	182.8	113.5	60.6	385.7	83.3	108.0	162.0	183.3	89.0	51.6	163.0	221.8	94.5	107.9	110.7	192.4	116.6

根室振興局管内訪日外国人宿泊人数（平成16年度～平成27年度）

（単位：人）

		アジア										ヨーロッパ					北 米		中南米	アフリカ	オセアニア		その他	不 明	計
		中 国	韓 国	台 湾	香 港	シンガポール	フィリピン	マレーシア	タイ	インド	その他	ロシア	イギリス	フランス	ドイツ	その他	アメリカ	カナダ			オーストラリア	その他			
H16	宿泊人数	41	65	154	6	0	0			5	1,706	114	19	7	34	283	9	22	5	13	1		16	2,500	
	宿泊延数	53	66	174	15	0	0			14	2,903	134	25	8	118	525	15	27	18	16	2		16	4,129	
H17	宿泊人数	84	36	259	14	0	0			0	1,791	70	19	22	54	206	3	0	2	26	0		7	2,593	
	宿泊延数	86	191	302	16	0	0			0	2,586	147	31	39	120	315	10	0	26	30	0		7	3,906	
H18	宿泊人数	7	20	178	45	0	3			6	1,076	67	9	19	8	258	8	0	5	31	0		84	1,824	
	宿泊延数	13	26	247	53	0	3			12	1,870	86	15	44	14	284	14	0	37	50	0		92	2,860	
H19	宿泊人数	66	41	129	17	8	4			28	807	88	25	45	53	288	17	1	5	45	53		4	1,724	
	宿泊延数	70	48	145	18	18	4			59	1,771	176	32	153	232	360	19	1	57	52	377		4	3,596	
H20	宿泊人数	151	20	118	41	8	0	4	0	22	858	82	49	28	61	111	12	2	18	14	22		19	1,640	
	宿泊延数	245	40	118	56	10	0	10	0	35	2,313	138	75	59	152	163	19	3	74	33	35		19	3,597	
H21	宿泊人数	85	26	148	112	14	2	0	0	14	784	93	59	19	71	154	5	0	1	81	4		0	1,672	
	宿泊延数	98	29	152	169	27	3	0	0	16	1,725	161	71	57	145	259	5	0	2	90	9		0	3,018	
H22	宿泊人数	106	92	302	147	27	-	2	24	3	823	106	48	45	-	211	25	-	-	24	-	264	-	2,249	
	宿泊延数	138	97	385	229	79	-	2	24	5	1,989	193	64	198	-	322	39	-	-	82	-	558	-	4,404	
H23	宿泊人数	55	57	111	114	32	-	12	9	13	856	78	20	25	-	189	12	-	-	44	-	150	-	1,777	
	宿泊延数	74	74	140	151	40	-	21	13	25	2,330	101	32	88	-	266	18	-	-	62	-	270	-	3,705	
H24	宿泊人数	186	69	410	274	34	-	8	21	2	860	103	21	33	-	207	21	-	-	62	-	210	-	2,521	
	宿泊延数	279	98	570	387	62	-	8	23	2	2,293	171	41	49	-	359	47	-	-	103	-	356	-	4,848	
H25	宿泊人数	438	121	578	287	65	22	24	14	4	856	195	42	28	-	258	33	-	-	76	-	208	-	3,249	
	宿泊延数	739	171	823	361	104	50	33	28	6	1,824	376	54	55	-	457	76	-	-	84	-	357	-	5,598	
H26	宿泊人数	659	114	783	525	94	20	18	78	5	880	113	50	79	-	274	52	-	-	81	-	410	-	4,235	
	宿泊延数	1,111	194	935	660	118	81	20	108	5	1,624	194	88	122	-	432	82	-	-	93	-	663	-	6,530	
H27	宿泊人数	952	212	1,001	777	134	28	55	159	8	614	244	123	124	-	377	50	-	-	133	-	244	-	5,235	
	宿泊延数	1,536	240	1,232	1,011	167	33	66	203	10	883	419	176	205	-	618	73	-	-	236	-	429	-	7,537	

・H22より各大陸のその他の項目、アジアのフィリピン、中南米、アフリカ及び不明の数値は一括してその他に表示

・H22よりアジアの項目にインドを新たに追加